



Le monde des cuisines

Droomkeukens



TOUT EST RANGÉ ET ORDONNÉ :

des idées de conception malignes pour ta buanderie.

Opgeluimd staat netjes: slimme ideeën bij het plannen van je bijkeuken.

pino
We for you



Chers amis et amies de la cuisine, *Beste keukenfan,*

Passion, cœur et amour pour nos produits – voilà les valeurs qui guident pino depuis des années et que nos clients apprécient tant. Notre devise « Toute une vie à vos côtés » est clairement visible dans chaque détail. Depuis des décennies, les cuisines pino sont les cuisines de premier choix pour tous ceux pour qui la qualité et une finition impeccable sont tout aussi importantes qu'un beau design et une fonctionnalité pratique au quotidien.

Notre leitmotiv est « MiniMax » : performance maximum, prix minimum et facilité de montage. Ce principe doit être redéfini pour chaque cuisine, en fonction de la disposition et des contraintes de la pièce, ainsi qu'en fonction des besoins et des souhaits individuels de nos clients. Un véritable défi – que nous adorons relever ! Nous savons exactement ce dont les gens ont besoin dans des périodes spécifiques de leur vie et selon leur situation d'habitation : la cuisine d'un étudiant vivant dans un studio pose des exigences différentes de celles d'une cuisine pour un jeune couple voulant fonder une famille et vivant en appartement dans un immeuble ancien, ou encore celles d'une cuisine-séjour pour une grande famille recomposée, comptant deux fois plus de membres le week-end que la semaine.

Et c'est exactement là que la planification des cuisines pino commence : au cœur de la vie de nos clients. Nos yeux sont rivés sur les détails et nos oreilles grandes ouvertes pour écouter les souhaits et les besoins. C'est ainsi que nous te donnons „autant de cuisine” pour ton argent.

Rejoins-nous dans notre nouvel univers de la cuisine – tu y trouveras sans aucun doute ta cuisine individuelle, celle de tes rêves !

Passie, overtuiging en verbondenheid met onze producten – dat zijn waarden die bij pino al jaren worden nageleefd en die onze klanten weten te waarderen. Ons credo „wij voor jullie” is in elk detail duidelijk merkbaar.

Al decennialang kiezen mensen voor pino keukens omdat zij dan niet alleen verzekerd zijn van kwaliteit en een deugdelijke afwerking, maar ook van stijlvol design en alledaagse functionaliteit. Hierbij laten wij ons leiden door het devies „MiniMax”: maximaal aanbod voor een kleine prijs en met minimaal montagewerk. Dit principe moet voor elk afzonderlijk keukenformaat, maar ook voor de betreffende individuele wensen van de klant opnieuw worden vastgelegd. Een uitdaging die wij graag aangaan.

Wij weten precies wat mensen in speciale levensfasen en woonsituaties nodig hebben: de keuken van een student in een mini-appartement moet aan andere eisen voldoen dan die van een jong stelletje dat in zijn woning in een ouder huis een gezin wil stichten of de woonkeuken van een groot samengesteld gezin dat in het weekend dubbel zo veel gezinsleden telt als doordeweeks.

En precies daar begint het ontwerp van een pino keuken: midden in het leven van onze klanten. Met oog voor trends en een neus voor wensen. Zo slagen wij erin om jullie zeer veel keukens voor een mooie prijs te leveren.

Kom mee naar onze nieuwe keukenwereld, waarin ook jij beslist jouw eigen unieke droomkeuken zult vinden.


Jörg Deutschmann
Directeur général, Bedrijfsleider


Heiko Drost
Directeur général, Bedrijfsleider



Des grandes cuisines. Conçues avec intelligence Grote keukens, slimme planning 23



Des petites cuisines tellement grandes Kleine keukens die groots zijn 9



Des cuisines flexibles Flexibele keukens 42-45



Le rangement – esthétique Opgeruimd staat netjes 57-62

Votre cuisine – le cœur de la maison
Jouw keuken – de centrale plek van jouw huis



Contenus

Inhoud

DES PETITES CUISINES TELLEMENT GRANDES KLEINE KEUKENS DIE GROOTS ZIJN

Une cuisine neuve dans une vieille maison
Nieuwe keuken in oud gebouw 10
Éléments mats Matte elementen 12
Recette : Galettes de haricots rouges pour burgers
Recept: kidneybonenburgers 13
Univers colorés créatifs Creatieve kleurwereld 14
Idées de rangements Opberg-ideeën 16
La maison de pino De thuisbasis van pino 18
Maison de campagne Landhuisstijl 20

DES GRANDES CUISINES. CONÇUES AVEC INTELLIGENCE GROTE KEUKENS, SLIMME PLANNING

Le bar à idées Bar vol ideeën 24
Cuisine familiale Gezinskeuken 26
La cuisine pour le succès Keukens met succesformule 28
Créativité Creativiteit 30
Coins repas Eetplaatsen 32
Recette : Thé glacé à la rhubarbe Recept: rabarber ijsstee 33
Éviers et robinets Spoelbakken en kranen 34
Cuisine-séjour Woonkeuken 35
Cuisine familiale Gezinskeuken 36
Lignes claires Duidelijke lijnen 38
Une place à la pointe Een top plek 40
Des cuisines flexibles Flexibele keukens 42
Planification parfaite Perfect gepland 46
Buanderie Bijkeuken 50

LE RANGEMENT – AVEC ESTHÉTIQUE OPGERUIMD STAAT NETJES

Placards muraux Wandkasten 58
Grands placards Hoge kasten 59
Placards d'angle et placards-tiroirs
Hoekkasten en uittrekbare kasten 60
Rangement interne Georganiseerde binnenkant 62
Éclairage de cuisine Keukenverlichting 63

UND JETZT IST DEINE KREATIVITÄT GEFRAGT

Façade Fronten 64
Décors de corps de meuble Kast-unitdecors 66
Plans de travail Werkbladen 67
Élément meuble ouvert Open kastelement 68
Crédences à motif Spatwanden met motief 68
Poignées Handgrepen 69
Service 70

TOUTE UNE VIE. À VOS CÔTÉS.

Een leven lang. Aan jouw zijde!

Notre plus belle et plus importante cuisine ? La tienne ! Car chez pino, nous savons que la cuisine est le cœur de la maison et de la famille. C'est la pièce emplie d'amour, dans laquelle on se retrouve et on échange, et dans laquelle on prépare et mange ensemble de bons petits plats. Un dicton allemand dit que « l'amour passe par l'estomac » – c'est pourquoi nos meubles de cuisine « made in Germany » sont passés au peigne fin avant de sortir de nos unités de production. De l'achat des matériaux à la fabrication, finition et livraison : chacune de nos cuisines passe par un système d'assurance qualité méticuleux. Nous prenons nos responsabilités envers nos clients, équipes et partenaires très au sérieux.

Welke keuken vinden wij bij pino de mooiste en belangrijkste? Die van jou! Want wij weten maar al te goed dat de keuken het middelpunt van huis en gezin is. Een liefdevolle plek voor fijne ontmoetingen, gezellige gesprekken, maar ook een plek waar men kookt en eet. „Liefde gaat door de maag” – en daarom worden onze meubels „made in Germany” grondig gecontroleerd voordat zij onze productieafdeling verlaten. Van de inkoop van materialen tot aan de verwerking en levering doorloopt elke keuken een nauwgezette kwaliteitsborging. Wij nemen onze verantwoordelijkheid tegenover onze klanten, medewerkers en partners evenals het milieu zeer serieus.



*L'assurance de choisir
la qualité.*

*Het fijne gevoel dat je krijgt als
je voor kwaliteit gekozen hebt.*



Des petites cuisines tellement grandes

Kleine keukens die groots zijn

C'est dans les petites cuisines en particulier que les grands pros expriment pleinement leur créativité et leur inventivité, pour créer des solutions de rangement, des jeux de lumière et de couleurs – et des solutions flexibles pour le coin repas.

Vooral bij kleine keukens kunnen professionals al hun creativiteit kwijt en passen zij hun vindingrijkheid toe bij het creëren van opbergoplossingen, het aanbrengen van lichtaccenten en het realiseren van ruimtelijke effecten door met kleur te spelen evenals het scheppen van flexibele oplossingen als het om zitplaatsen gaat.



« La créativité y est pour beaucoup dans la sensation de bien-être – non les mètres carrés. »

„Een gevoel van welbehagen is meer een kwestie van creativiteit dan van het aantal vierkante meter.“



AVANTAGES

VOORDELEN

Idéales pour les petites pièces

Ideaal voor kleine ruimtes

Solution de rangement pour un encombrement réduit

Ruimtebesparende opbergoplossingen



UNE MISE EN LUMIÈRE CRÉATIVE !

Creatief in scène gezet!

Lorsque l'on planifie et aménage une cuisine, il y a les incontournables à prendre en compte (espaces de rangement, disposition des appareils et machines, etc.) et puis il y a les éléments totalement libres. Les deux sont importants, car si les éléments d'ambiance sont combinés avec amour – comme les cubes de rangement aux couleurs contrastées, le mur du fond au motif de briques ou les étagères au look métallique – le côté fonctionnel est encore plus appréciable.

Het plannen van een keuken bestaat uit „verplichte” (opbergruimte, indeling van de apparatuur enz.) en „optionele” elementen. Ze zijn allebei even belangrijk. Want van de functionaliteit kan nog intensiever worden genoten als ook de sfeermakers zoals de geaccentueerde opbergkubussen, de achterwand met baksteenmotief of de wandrekjes met metalen look zo liefdevol worden gecombineerd.



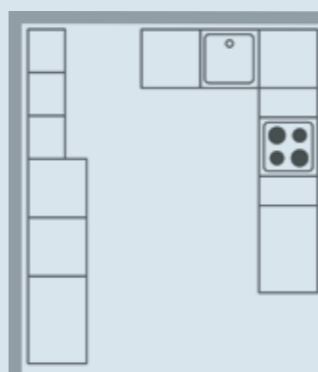
Scanner et s'immerger dans la cuisine !
Scan de code om de keuken live te beleven!

Le mariage de l'ancien et du moderne

Oud houdt van nieuw

Des plafonds hauts, du stuc et une architecture historique ? La cuisine moderne pino de tes rêves met le contraste en valeur.

Hoge plafonds, stucwerk en historische architectuur? Jouw moderne pino droomkeuken verwelkomt dit contrast.

PN 100/310
FAÇADE imitation chêne miel
CORPS gris clair
PLANS DE TRAVAIL diorite
COULEUR DE NICHE mur de briques
FRONT honing eiken decor pastelblauw
KAST-UNIT lichtgrijs
WERKBLADEN dioriet
ACHTERWANDKLEUR bakstenen muur



664 imitation chêne miel honing eiken decor



837 gris clair lichtgrijs



845 diorite dioriet



668 bleu pastel pastelblauw



323 mur de briques bakstenen muur



Un design décontracté

Casual design

La philosophie ici est le mélange du gris mat cool et des couleurs chaleureuses des placards. Pourquoi devoir décider quand on peut tout avoir?

De filosofie hierbij: een mix van coole mat-grijze elementen en de warme vriendelijke fronten. Waarom een keuze maken als men alles kan hebben?

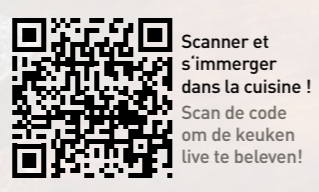


POINTS FORTS

Highlights

Le véritable luxe, c'est quand tout est pensé de manière intelligente : le four en hauteur permet de garder constamment un œil sur la quiche aux légumes. La hotte aspirante à l'avant dégagé est un véritable plus, ainsi que le placard mural avec ses spots lumineux intégrés.

Echte luxe is als alles slim doordacht is: in de bakoven op werkhoogte kan men de groentequiche altijd in het oog houden. De „hoofdvrrije“ afzuigkap is een echt pluspunt, net als de bovenkast met handige ingebouwde spotjes die het aanrechtblad verlichten.



Scanner et s'immerger dans la cuisine !
Scan de code om de keuken live te beleven!

PN 100
FAÇADE imitation chêne miel
CORPS graphite
PLANS DE TRAVAIL gris lave, agrégat minéral

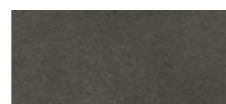
FRONT honing eiken decor
KAST-UNIT grafiet
WERKBLADEN lavagrijs, steenstructuur



664 imitation chêne miel honing eiken decor



842 graphite | grafiet



820 gris lave, agrégat minéral lavagrijs, steenstructuur

Plus de systèmes de rangement page 58
 Meer opbergssystemen vanaf pagina 58



Végan:

GALETTES DE HARICOTS ROUGES POUR BURGERS

Kidneybonenburgers

Ingrédients | Ingrediënten

- 80 g de flocons d'avoine fins
- 80 g fijne havermout
- 1 boîte d'haricots rouges
- 1 blikje kidneybonen
- 1 oignon 1 ui
- 2 gousses d'ail 2 teentjes knoflook
- 1 carotte 1 wortel
- 1 cuillère à soupe de moutarde
- 1 el mosterd
- 2 cuillères à soupe de fécule de maïs
- 2 el maïzetmeel
- 1/2 cuillère à café de poivron en poudre
- 1/2 tl paprikapoeder
- 1 cuillère à café de sauce au soja
- 1 tl sojasaus
- 1 cuillère à café de curry en poudre
- 1 tl kerriepoeder
- Persil Peterselie

Préparation | Bereiding

Hacher les flocons d'avoine à l'aide d'un mixeur, et les réserver. Hacher finement les oignons et les faire revenir dans un peu d'huile d'olive. Égoutter les haricots rouges, rincer et les mixer en purée. Râper ensuite grossièrement la carotte. Ajouter tous les ingrédients dans un saladier et les pétrir pour former une pâte. Former ensuite des galettes pour burger et les faire revenir à la poêle des deux côtés à feu moyen.

Gebruik een mixer/blender om de havermout fijn te maken. Zet deze daarna opzij. Hak vervolgens de uien fijn en fruit deze in de olijfolie. Laat de bonen uitlekken, spoel ze af en pureer ze daarna. Rasp vervolgens de wortel grof. Doe alle ingrediënten in een kom en kneed deze tot een deeg. Vorm burgers uit het deeg en braad deze op middelhoog vuur.

Source/bron: www.we-go-wild.com

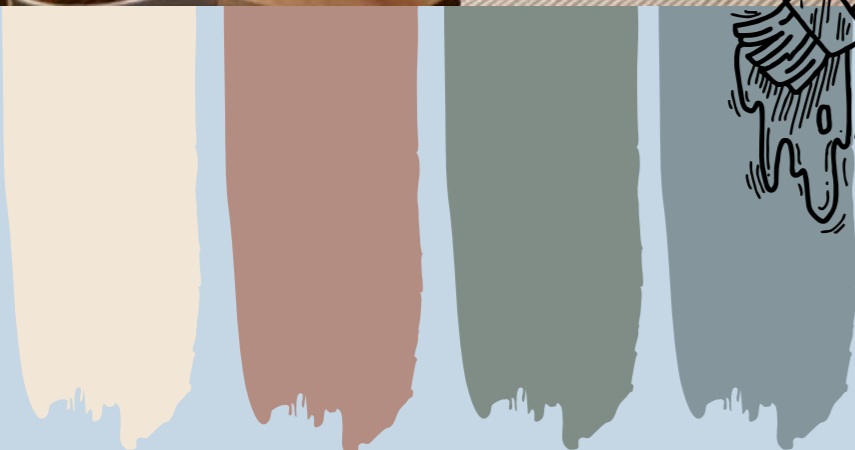


Univers colorés créatifs

Creatieve kleurwereld

Renforce l'effet de ta couleur préférée en la combinant de manière élégante pour la mettre en avant.

Versterk het effect van je lievelingskleur door deze slim te combineren en zo te laten stralen.



Vous avez le choix. Créez votre cuisine pino entièrement selon vos souhaits et vos idées.

Aan u de keus. ontwerp uw pino keuken geheel naar wens.

L'ART DE COMBINER

De kunst van het combineren

« Mettre des accents », « une explosion de contrastes », « ton sur ton », « couleur osée » ou « du clair à pastel » – quel est le concept de couleurs qui s'accorde entièrement à tes goûts ? Une déco intemporelle dans des tons plus neutres peut être combinée à la perfection avec des « marques de personnalité » aux couleurs vives. Les combinaisons de gris clair avec du blanc ou du bleu pastel fonctionnent ainsi très bien. Les différents éléments de placards et les façades de cuisine sont également disponibles dans le concept couleur pino. Alors : à tes mélanges !

Decent met accenten, „vuurwerk van contrasten“, „tint in tint“, „statement-colour“ of „van licht naar pastel“ – welk kleurconcept is precies zoals jij het wilt hebben? Tijdloze decors in neutrale tinten kunnen uitstekend worden gecombineerd met „kleurrijke karakterspelers“. Interessante combinaties zijn die met lichtgrijs en wit of pastelblauw. Ook planken en zijpanelen zijn verkrijgbaar in het pino-kleurconcept. Mix it up!

Plus de couleurs de façades de cuisine à partir de la page 65. Verdere frontkleuren vanaf pagina 65.



Scanner et s'immerger dans la cuisine !
Scan de code om de keuken live te beleven!

1. Doublement pratique : le placard à provisions avec étagère de porte pour un rangement en deux dimensions.

1. *Dubbel zo handig: de voorraadkast met deurrek zorgt voor orde op twee vlakken.*

2. Arrondir les angles : utiliser le volume perdu grâce au carrousel à casseroles.

2. *Rondjes draaien in de hoek: met de carrousel op een slimme manier de verloren ruimte terugwinnen.*

3. Clair, pratique, hygiénique : le tri sélectif devient facile grâce au système de tiroir équipé de bacs suspendus.

3. *Overzichtelijk, handig, hygiënisch: het uittrekbare systeem met hangende bakken zorgt voor een makkelijke afvalscheiding.*

4. Placards muraux avec sous-compartiments à porte vitrée : visuellement attrayants et facilement accessibles, grâce à leur rabat pratique.

4. *Wandkasten met glazen deuren aan het onderste compartiment zorgen optisch voor afwisseling en kunnen door de handige klep gemakkelijk worden geopend.*

La cuisine à l'espace prodige

Ruimtetwonder keuken

De la place pour ce qui est important : pour être ensemble, à deux, en famille et entre amis. Le reste ? Uniquement une question de conception intelligente de l'espace de rangement.

Ruimte voor essentiële dingen: voor het samenzijn, familie en vrienden. De rest is slimme opslagruimteplanning.



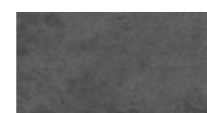
PN 100
FAÇADE béton gris blanc
CORPS blanc
PLANS DE TRAVAIL béton gris graphite
COULEUR DE NICHE herbes
FRONT beton witgrijs
KAST-UNIT wit
WERKBLADEN beton grafiëtgrijs
ACHTERWANDKLEUR grassen



665 béton gris blanc / beton witgrijs



666 rose antique / antiek roze



839 béton gris graphite / beton grafiëtgrijs



312 herbes / grassen



DE LA PLACE !

Aan de kant!



Les appareils de cuisine, les verres, la vaisselle, les provisions et les boissons : nous utilisons beaucoup de choses quotidiennement, mais ne voulons pas les avoir constamment sous les yeux. Des solutions intelligentes sont donc nécessaires pour les ranger tout en les gardant à portée de main. Tout l'art est d'utiliser l'espace disponible au maximum et de manière créative.

Keukenmachines, glazen, servies, kratten en voorraden: er zijn veel dingen die wij dagelijks nodig hebben, maar die we niet de hele tijd in het zicht willen hebben. Dan moeten er intelligente oplossingen worden bedacht om deze dingen gemakkelijk bereikbaar te verbergen. Het is dan de kunst om de beschikbare ruimte maximaal en op creatieve wijze volledig te benutten.



1

Parc Wörlitzer Wörlitzer Park

La visite vaut le détour : ce parc, l'un des plus anciens (1765) et des plus beaux parcs naturels d'Europe continentale, a toujours été ouvert au public. Ce véritable royaume des jardins avait non seulement la détente et le repos pour objectif, mais également la formation. Pour Friedrich Franz von Anhalt-Dessau, connu sous le titre de Léopold III, qui était très anglophile, les parcs qu'il avait appris à connaître sur l'île ont servi de modèle et d'inspiration.

Een bezoek is de moeite waard: een van de oudste (1765) en zeker ook mooiste landschapsparken van het Europese vasteland was vanaf het begin voor iedereen toegankelijk. De tuinen waren niet alleen bedoeld voor recreatie maar ook voor onderwijskundige doeleinden. De anglofiële opdrachtgever Leopold III. Friedrich Franz von Anhalt-Dessau liet zich hierbij inspireren door de parken die hij op het Britse eiland gezien had.



2

Bauhaus à Dessau Bauhaus Dessau

Le bâtiment de style Bauhaus de Dessau est classé depuis 1996 au patrimoine mondial de l'UNESCO. Cette école de pensée est considérée comme une contribution révolutionnaire à l'histoire architecturale et sociale du 20^{ème} siècle. Un must pour les amateurs d'architecture.

Sinds 1996 behoort het Bauhaus-gebouw in Dessau tot het UNESCO-werelderfgoed. De gedachteschool geldt als een revolutionaire bijdrage aan de architectonische en sociale geschiedenis van de 20e eeuw. Een must voor alle liefhebbers van architectuur.



3

Wittenberg, la ville de Luther Lutherstadt Wittenberg

Un lieu mondialement célèbre. C'est ici, sur l'église du château, que Martin Luther a placardé ses 95 thèses, considérées comme le début de la Réforme.

Een plaats met internationale faam. Hier zou Martin Luther zijn 95 stellingen, die als het begin van de Reformatie worden beschouwd, aan de Slotkerk hebben genageld.

PINO – NOTRE MAISON COSWIG ET SA RÉGION

pino – daar waar ons leven zich afspeelt, Coswig en omstreken

Sur la route allemande « Alleenstraße » entre Dessau et Wittenberg, la ville de Luther, se trouve Coswig (Anhalt), la patrie de ta cuisine pino ! Les visiteurs apprécient Coswig pour son côté petite ville conviviale, ainsi que pour son château et l'église Saint-Nicolas, caractéristique de la ville. Là, dans le canton de Wittenberg, avec ses forêts (presque 40 % du canton) et ses paysages de la plaine de l'Elbe, les amateurs de culture comme les amoureux de la nature en ont pour leur argent.

Aan de met bomen omzoomde vakantieroute „Deutsche Alleenstraße“ tussen Dessau en Lutherstadt Wittenberg ligt Coswig (Anhalt), de thuishaven van jouw pino keuken. Bezoekers weten het gezellige stadje Coswig ook te vinden vanwege het slot en de karakteristieke Sint-Nicolaaskerk. Het district Wittenberg, met bijna 40 procent bosgebied en het waterrijke beemdenland-schap oder beemdenlandschap van de Elbe, is niet alleen voor cultuurliefhebbers, maar ook voor natuurliefhebbers een uitstekende bestemming.





Mon style

Mijn stijl

Trop beau pour être caché : il n'y a jamais assez d'espace de rangement pratique qui soit à la fois décoratif et discret.
 Te mooi om te verbergen: men kan gewoon nooit genoeg handige opberg ruimte hebben die zowel decoratief als discreet is.



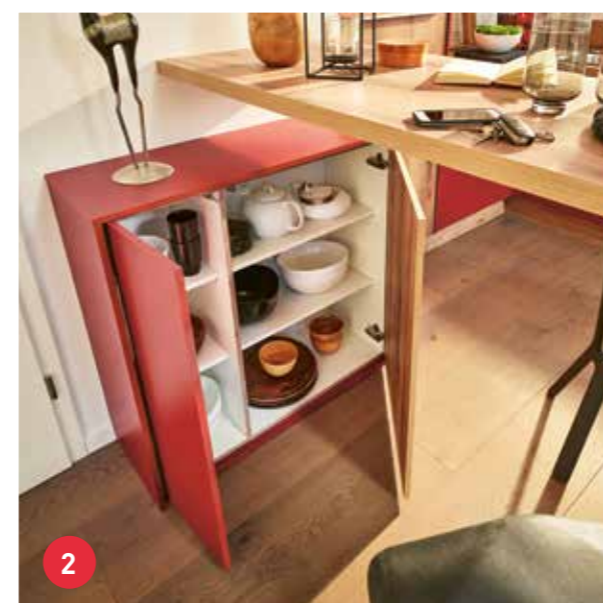
UNE LÉGÈRETÉ TOUTE NOUVELLE

Het nieuwe gemak

La cuisine vous offre l'espace pour ajouter des touches vraiment individuelles. Des étagères bien aérées pour les herbes de cuisine, les livres de recette ou votre pot décoratif préféré, souvenir de votre dernier voyage, créent une atmosphère décontractée. La salle à manger intégrée est l'endroit idéal pour se retrouver, du petit déjeuner jusqu'au dîner. Les finitions des façades en Rouge carmin et chêne Evoke dégagent une légèreté naturelle.

De keuken biedt ruimte voor echte individualiteit. Open rekjes voor kruiden, kookboeken of de favoriete kom uit Mallorca zorgen voor een gemoedelijke sfeer. De geïntegreerde eethoek is een ontmoetingsplaats, van ontbijt tot aan slaapmutsje. Het frontdesign in Bourgondisch rood en Evoke eikenhout verspreidt natuurlijke ongedwongenheid.

1. Les étagères ouvertes et éclairées offrent de la place pour les souvenirs.
 1. Open, verlichte schapelementen bieden ruimte voor dierbare voorwerpen.
2. Pratique : un espace de rangement maximum pour les verres, les assiettes, et plus encore.
 2. Praktisch: maximale opberg ruimte voor glazen, borden en nog veel meer.



PN 310
FRONT Rouge carmin
KORPUS Imitation chêne Evoke
ARBEITSPLATTE Imitation chêne Evoke
FRONT Bourgondisch rood
KAST-UNIT Evoke eikenhout imitatie
WERKBLADEN Evoke eikenhout imitatie



677 Rouge carmin
Bourgondisch rood



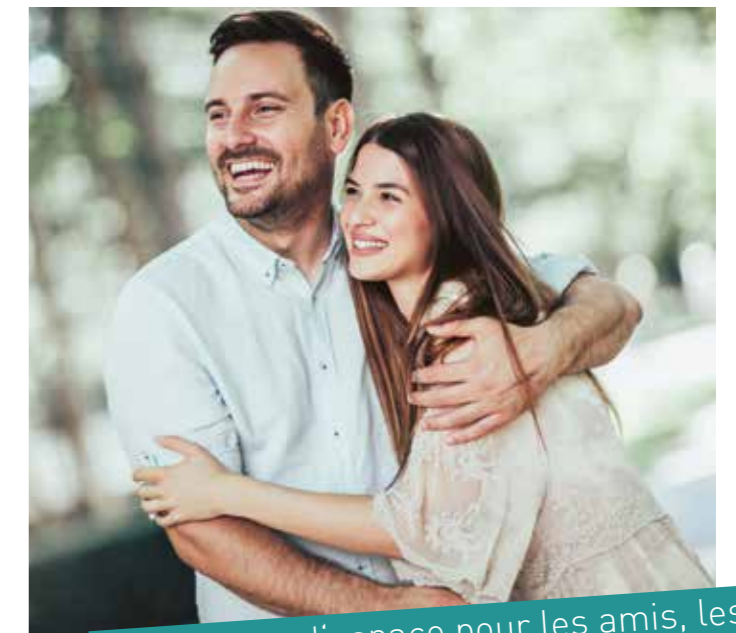
848 Imitation chêne Evoke
Evoke eikenhout imitatie

Des grandes cuisines. Conçues avec intelligence.

Grote keukens, slimme planning

À tous ceux qui disposent de beaucoup d'espace pour leur cuisine, nous vous invitons à « penser en grand » (« think big »). Comment veux-tu vivre ? Qu'est-ce qui est important pour toi ? Nous avons les idées qu'il te faut pour que ta cuisine grande soit aussi véritablement une grande cuisine !

Eenieder die voor zijn keuken over veel ruimte beschikt, nodigen wij uit om groots te denken. Hoe wil je leven? Wat vind jij belangrijk? Wij hebben de passende ideeën om ervoor te zorgen dat jouw grote keuken ook echt grandioos wordt!



« Beaucoup d'espace pour les amis, les expérimentations culinaires et les fêtes – et pour nous-mêmes. »

Veel plek voor vrienden, kookkunsten en gezellige feestjes – en natuurlijk voor ons zelf.



AVANTAGES

VOORDELEN

Suffisamment de place et d'espaces de rangement

Voldoende plaats en opbergmogelijkheden

Travailler de manière pratique et ergonomique

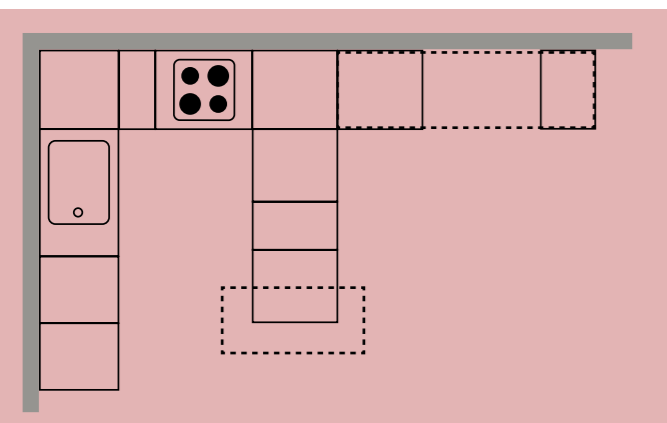
Doelmatige en ergonomische werkomgeving



Cuisine atelier

Atelier keuken

Les meilleures idées viennent lorsqu'on se sent bien.
C'est le cas dans cette cuisine multifonctionnelle.
De beste ideeën komen tot stand als men zich op zijn gemak voelt. Net als in deze multifunctionele keuken met een sterk design.



PN225/PN 310

FRONT gris pierre mat/
Rouge carmin

KORPUS gris clair

ARBEITSPLATTE

Pietra Grey Marmor

FRONT steengrijs matt/
Bourgondisch rood

KAST-UNIT lichtgrijs

WERKBLADEN pietra grijs marmar



837 gris clair | lichtgrijs



674 gris pierre mat
steengrijs mat

NOU-
VEAU
NIEUW



677 Rouge carmin
Bourgondisch rood

NOU-
VEAU
NIEUW



849 Pietra Grey Marmor |
pietra grijs marmar

CUISINE : TRAVAIL

Keuken: werk

La cuisine comme espace de vie : une atmosphère productive garantie avec le bureau comme prolongement naturel de l'élément de comptoir central avec coin repas intégré et étagères encastrées rouges et blanches. La combinaison d'étagères aérées et de placards en hauteur produit également un effet intéressant.

De keuken als leefruimte: een productieve sfeer is gegarandeerd wanneer het bureau de natuurlijke voortzetting is van het centrale bar-element met geïntegreerde eethoek en met de rood-wit geaccentueerde ingebouwde planken. Een net zo interessante combinatie is die van open rekjes en kasten in midi-hoogte.



Scanner et s'immerger dans la cuisine !
Scan de code om de keuken live te beleven!

Le bonheur familial

Iedereen gelukkig

Chez pino, pratique et élégance ne sont pas antonymes. Au contraire ! Les cuisines familiales sont flexibles et s'agrandissent avec leurs habitants.

Praktisch en chic zijn bij pino geen contradictie. Integendeel! Gezinskeukens zijn flexibel en groeien mee met hun bewoners.



Plus d'espace de rangement grâce à l'étagère de porte dans le placard.
Meer opbergruimte door het deurrek in de kast.



UN DESIGN QUI PROCURE DE LA JOIE

Plezierig design



Scanner et s'immerger dans la cuisine !
Scan de code om de keuken live te beleven!

Lorsque la famille s'agrandit, le foyer s'agrandit aussi. Il est donc d'autant plus important d'avoir une cuisine dont l'espace de rangement est optimisé avec des détails astucieux – le placard à provisions avec étagère de porte, un comptoir-repas peu encombrant, des façades sans poignées ou des éléments d'étagères de placard rapidement accessibles – le tout dans des accents de couleur.

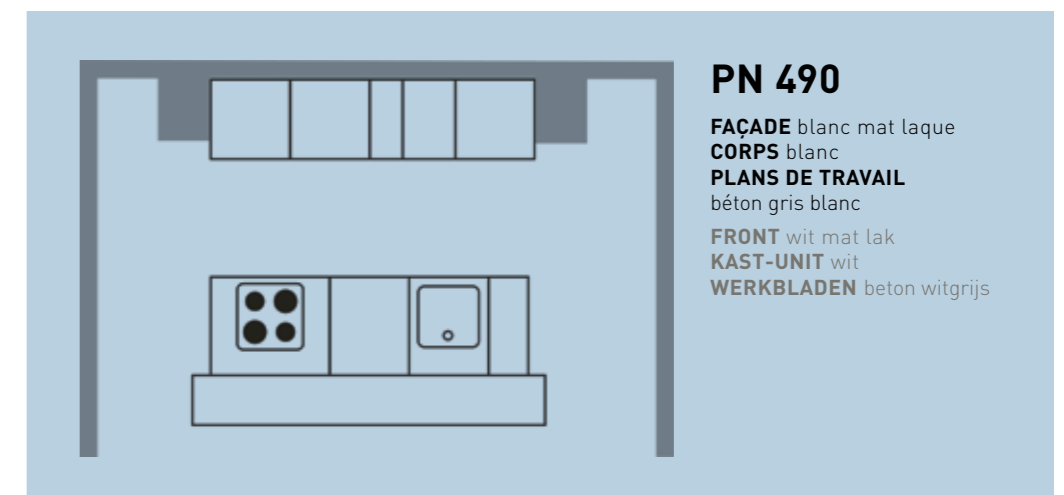
Als er gezinsuitbreiding komt, groeit het huishouden mee. Des te belangrijker is het om een keuken te hebben waarbij vele details voor optimale opbergruimte zorgen, zoals de voorraadkast met deurrek, een ruimtebesparende bar als eethoek, greeploze fronten of eenvoudig bereikbare kastelementen in accentkleuren.



669 blanc mat laque
wit mat lak



668 bleu pastel
pastelblauw



PN 490

FAÇADE blanc mat laque

CORPS blanc

PLANS DE TRAVAIL

béton gris blanc

FRONT wit mat lak

KAST-UNIT wit

WERKBLADEN beton witgrijs

Une bonne affaire!

Een goede deal!

Votre équipe se sentira comme à la maison dans cette cuisine créative et leurs pauses tourneront rapidement en réunions marketing.

In deze creatieve keuken voelt het team zich thuis en kan de middag-pauze makkelijk veranderen in een marketingbijeenkomst.



Scanner et s'immerger dans la cuisine!
Scan de code om de keuken live te beleven!

PN 100

FAÇADE Béton gris graphite/ béton gris blanc/ bleu pastel

CORPS graphite

PLANS DE TRAVAIL

Béton Graphitgrau

FRONT beton grafiëtgrijs/ beton witgrijs/ pastelblauw

KAST-UNIT grafië

WERKBLADEN beton grafiëtgrijs



658 Béton gris graphite
beton grafiëtgrijs



842 graphite | grafië



665 béton gris blanc
beton witgrijs

668 bleu pastel
pastelblauw

LA CUISINE POUR LES COLLÈGUES

Keukens voor collega's

Les meilleures idées commerciales viennent souvent entre un sandwich et un café dans la cuisine de l'équipe. Le bar à couleur graphite, avec sa machine à café, la bouilloire, etc. est parfait pour se retrouver de manière informelle. La touche design : les étagères asymétriques en forme de cube à deux couleurs permettent de ranger tasses et boissons.

De beste bedrijfsideeën ontstaan vaak in de teamkeuken tussen het twaalfuurtje en de espresso aan het einde van de werkdag. De grafiëtkleurige bar met koffiemachine, waterkoker enz. is ideaal voor informele samenkomsten. Het design-highlight: de tweekleurige, asymmetrische rechthoekige rekken bieden opbergruimte voor mokken en meeting-drankjes.

DIY :



PALETTE À HERBES

PALLET-KRUIDENREK

MATERIAL :

1 palette Europe 1 Europallet
Peinture tableau noir Krijtbordverf
Lamelles en bois Houten planken
Bâche pour mare Vijverfolie
Peinture Verf
Agrafeuse Tacker

UN JEU D'ENFANT | EN ZO GEMAKKELIJK GAAT HET :

1. Poncer le dessous d'une palette Europe et la peindre avec une peinture résistante aux intempéries.
2. Découper la bâche pour mare à la taille souhaitée, la fixer à l'aide d'une agrafeuse entre les barres transversales de la palette, pour créer des poches qui accueilleront les plantes. Percer ensuite des petits trous pour permettre l'évacuation de l'eau.
3. Vernir les lamelles en bois plates avec la peinture tableau noire, et les fixer à l'aide de petits clous.
4. Pour terminer, plantez des herbes aromatiques dans les poches et étiquetez-les en écrivant à la craie sur les tableaux.

1. Schuur de onderkant van een Europallet en verf deze met weerbestendige verf.
2. Knip de vijverfolie op maat, fixeert het stuk met behulp van een tacker tussen de dwarsbalken, zodat er plantenzakken ontstaan. Prik hier vervolgens kleine gaten in zodat het water kan aflopen.
3. Verf de houten planken met de krijtbord-verf en bevestig ze met behulp van kleine spijkers.
4. Plant kruiden in de zakken en gebruik een krijtje om de namen op de planken te schrijven.



Des cuisines pour les esprits libres

Keukens voor vrijdenkers

Bienvenue : quand la cuisine inspire et invite les gens à prendre la vie du côté léger.

Hartelijk welkom: als de keuken mensen inspireert en uitnodigt om het leven van de zonnige kant te bekijken.



Personnalise ta cuisine pour la rendre unique grâce aux niches à motifs.
Maak je keuken uniek door spatwanden met motief.



PLACE À L'INDIVIDUALITÉ

Ruimte voor individualiteit

Le principe ? C'est selon les envies et les humeurs. Des étagères d'extrémité ouvertes et colorées couronnent les éléments de base et viennent prolonger la surface de travail de manière aérée. La cuisine est ton atelier, pour tes idées innovantes et tes recettes. Pourquoi ne pas utiliser la surface de travail pour y manger après y avoir déroulé la pâte à pizza ? Les compartiments à étagères dans les tons des façades de la cuisine vont offrir un contraste agréable avec les niches à motifs colorés. Créé ton monde comme tu l'aimes. Avec le four à hauteur de travail, d'élégants éléments encastrés et des portes de placards en verre semi-transparentes, soulignant la légèreté maritime de cette cuisine.

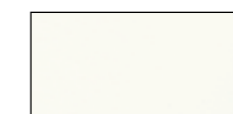
Een designconcept naar believen. Open, kleurrijke kastjes aan het uiteinde maken de onderkasten compleet en zorgen op lichte wijze voor meer werkplek. Een keuken is jouw atelier voor innovatieve ideeën en recepten geheel naar wens. Hoe handig zou het zijn om het aanrechtblad na het uitrollen van pizza als eethoek te gebruiken? Vakken in dezelfde tint als de kast staan in mooi contrast met de kleurrijke motieven van de spatwanden. Creëer je wereld zoals deze je bevalt. Met de oven op werkhogte, elegante inbouwelementen en semi-transparante glazen deuren die de maritieme nonchalance van deze keuken ondersteunen.



PN 80/310

FAÇADE blanc/bleu pastel
CORPS blanc
PLANS DE TRAVAIL blanc
COULEUR DE NICHE abstrait

FRONT wit/pastelblauw
KAST-UNIT wit
WERKBLADEN wit
ACHTERWANDKLEUR abstrait



730 blanc | wit



668 bleu pastel
pastelblauw



327 abstrait | abstrait

Être ensemble

Het gevoel van samenzijn

Cuisiner ensemble, manger ensemble – quand la cuisine devient un « chez soi » avec un lieu de repas chaleureux.

Samen koken, samen eten – als je droomkeuken met de gezellige eethoek je „thuis“ wordt.



Solution de comptoir supplémentaire pour tes invités et toi.
Extra keukenbladoplossing voor jou en je gasten.



Fraîcheur:



THÉ GLACÉ À LA RHUBARBE

Rabarber ijshee

INGRÉDIENTS | INGREDIËNTEN

250 g de rhubarbe 250 g rabarber
1/2 litre d'eau 1/2 liter water
1-2 cuillères à soupe de miel
1-2 el honing
1 citron 1 citroen
De la menthe takje munt

PRÉPARATION

Couper la rhubarbe en petits morceaux et les mettre dans une casserole avec l'eau. Attention : mettre le couvercle, puis éteindre le feu après ébullition. Laisser la rhubarbe cuire environ une demi-heure puis passer dans une passoire fine. Sucre le thé glacé avec le miel et placer au réfrigérateur. Ajouter ensuite les tranches de citron et les feuilles de menthe. Se détendre et savourer !

BEREIDING

Snij de rabarber klein en doe de stukken in een pan. Belangrijk: doe het deksel erop en zet het vuur lager zodra de rabarber begint te koken. Laat de rabarber ongeveer een half uur koken. Giet jouw ijshee door een fijne zeef en zoet deze met honing. Zet de rabarber-ijshee in de koelkast. Garneer met een schijfje citroen en een blaadje munt. En nu is het tijd om te relaxen en te genieten.

Enjoy!

Source/Bron: www.we-go-wild.com

PN 280

FAÇADE gris pierre mat
CORPS imitation acacias
PLANS DE TRAVAIL imitation acacias

FRONT steengrijs mat
KAST-UNIT acacia decor
WERKBLADEN acacia decor



663 gris pierre mat
steengrijs mat



889 imitation acacias
acacia decor

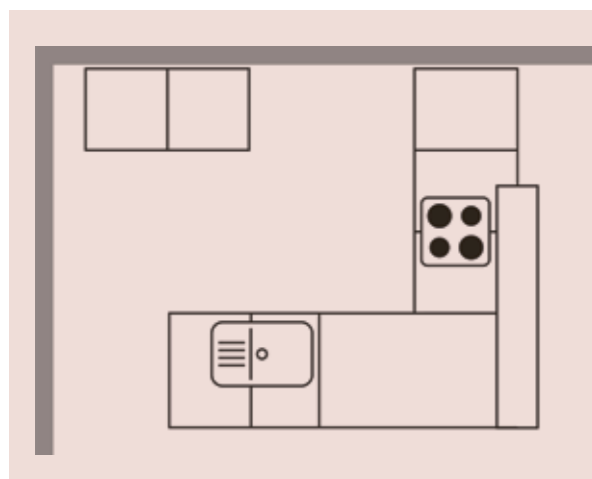


L'OUVERTURE À DE NOUVELLES CHOSES

Openstaan voor iets nieuws

Les meilleures fêtes ont lieu dans la cuisine. Aucune autre pièce de la maison n'est aussi familière et chaleureuse. pino propose des solutions intelligentes d'espace de rangement combinées avec le lieu de repas, ou des combinaisons de comptoirs et surfaces de travail. Ce qui compte, ce n'est pas la taille de la pièce, mais comment en tirer le meilleur, de manière créative.

De beste feestjes vinden in de keuken plaats. Geen plek in huis is zo gezellig en voelt zo vertrouwd als de keuken. pino biedt slimme ideeën voor geïntegreerde eethoek-opberg ruimte-oplossingen of bar-werkplek-combinaties. Een mooi resultaat is niet afhankelijk van de grootte van de ruimte maar van creatieve ideeën.





DES IDÉES QUI BRILLEN

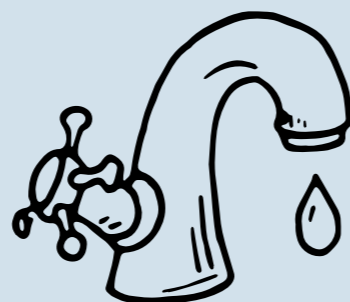
Briljante Ideeën

L'esthétique est une chose, la fonctionnalité en est une autre. Ces éviers et robinets répondent parfaitement à ces deux exigences. Des arrivées d'eau pivotables et pliables sont très utiles pour laver la vaisselle ou rincer des légumes de manière efficace et plus écologique.

Esthetica is één belangrijk aspect, functionaliteit het andere. Deze spoelbakken en kranen voldoen perfect aan beide eisen. Zwenkbare en flexibele waterpunten zijn zeer belangrijk als je de vaat of groenten effectief en milieuvriendelijk wilt afspoelen.



Nous recommandons : un évier en inox avec cuve-égouttoir et robinetterie orientable.
onze tip: de rvs-spoelbak met afdruiptak en draaibare mengkraan.



Plus de variations et d'idées d'éviers à l'adresse www.pino.de

Kijk voor verdere uitvoeringen op www.pino.de



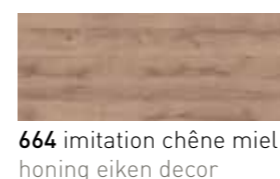
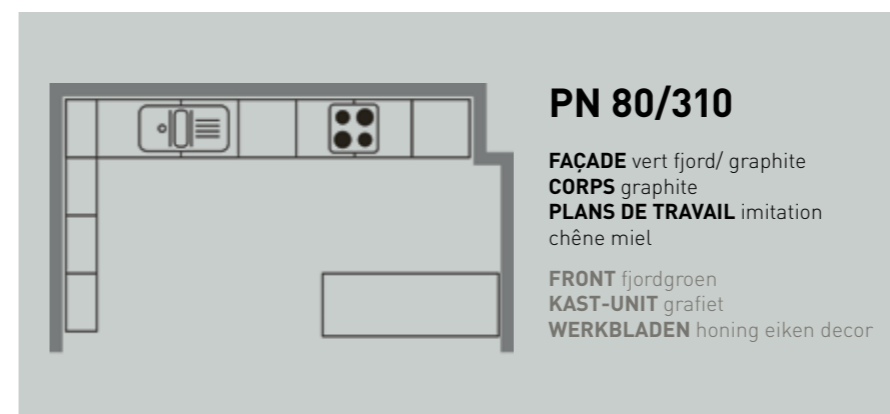
*Scanne-moi !
Scan me!*

Cuisine & séjour

Keuken en living

Salon ou cuisine ? Ces limitations des espaces sont devenues superflues : une vie belle et agréable ne fait pas de distinction entre les pièces.

Nog woonkamer of al keuken? Het trekken van dergelijke grenzen is al lang niet meer van deze tijd, want het mooie en aangename leven maakt geen onderscheid tussen kamers.



SANS LIMITES

Grenzeloos

La paroi arrière de la niche dans le même matériau et décor que le plan de travail donne un effet grandiose à la pièce. L'effet de « pièce généreuse » obtenu est exactement ce que l'on souhaite dans une cuisine-séjour. La table d'appoint est soutenue par un meuble à étagère: pour se régaler et pour ranger – deux en un.

Creëer een geweldig ruimtelijk effect door bij de spatwand hetzelfde decor te kiezen als het aanrechtblad. De hierdoor verkregen ruimtelijkheid is natuurlijk uiterst welkom in open keukens. De tafel wordt gedragen door een kastje: eettafel en opbergruimte in één.



Le plan de travail à extension : le coin déjeuner parfait.
Aangebouwd tafelblad: een perfecte plek voor de lunch.



Cuisiner et se relaxer

Ontspannen koken

Prendre le temps de soigneusement penser et planifier sa cuisine en amont permet une organisation et une utilisation quotidiennes claires et sans stress.

Goede ideeën bij de planning van de keuken zijn de moeite waard en zorgen later voor ontspannen arbeidsprocessen, orde en overzicht.



1. Le plan de travail à extension ne prend que très peu de place mais offre beaucoup d'espace pour les repas.

1. Het aangebouwde tafelblad neemt niet veel ruimte in beslag, levert echter veel plaats om te eten.

2. Tout sous la main : des tiroirs profonds et larges pour ranger couverts, ingrédients, etc.

2. Mooi overzichtelijk: brede, diepe uittrekbare elementen bieden veel plek voor bestek, ingrediënten enz.



POUR TOUT LE MONDE

Voor elk wat wils

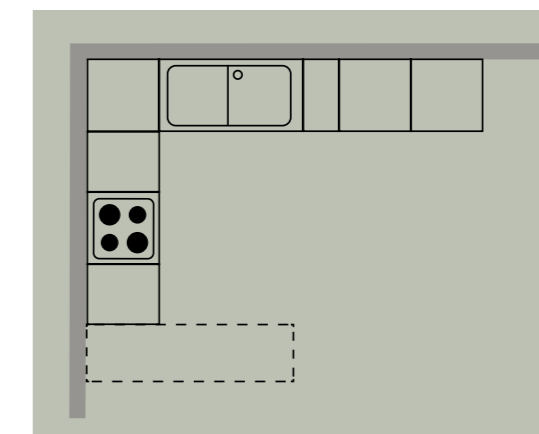
Cuisiner ensemble et passer du bon temps en famille. Surtout si le plan de travail et les parties fonctionnelles sont aménagées de manière intelligente, laissant suffisamment de place pour cuisiner et se régaler dans la cuisine. Les familles ont besoin de beaucoup d'espace de rangement, dans des tiroirs et placards facilement accessibles.

Ontspannen koken en samen van qualitytime genieten. Dat gaat heel gemakkelijk als de werkbladen en het aanrecht goed doordacht ingedeeld zijn en er voldoende ruimte is om te koken en aansluitend samen van het resultaat te genieten. Gezinnen hebben voldoende opbergruimte nodig in uittrekbare elementen die goed bereikbaar zijn.

PN 100

FRONT imitation pin Katthult/
vert fjord
KORPUS gris clair
ARBEITSPLATTE Katthult Pinie Nb.

FRONT Katthult pijnboom decor/
fjordgroen
KAST-UNIT lichtgrijs
WERKBLADEN Katthult
pinboom decor



667 vert fjord
fjordgroen



652 imitation pin Katthult
Katthult pijnboom decor



837 gris clair | lichtgrijs



LE PROGRÈS PAR LE DESIGN

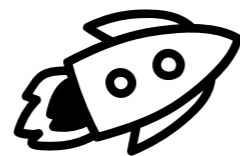
Voorsprong door design

Cette cuisine est parfaite pour les pionniers – elle a toujours une longueur d'avance en termes d'idées. Une étagère ouverte ou un placard fermé ? Pourquoi devoir décider ? Combiner les deux ouvre des perspectives intéressantes. Ou bien encore la sous-vitrine : pourquoi les placards avec une porte en verre devraient automatiquement être en hauteur ? Nous les trouvons également très attrayantes sous le comptoir à réunion. Seuls ceux qui innovent laissent des traces. La question de savoir si la forme suit la fonctionnalité, ou l'inverse, est une affaire de philosophes. Ceux qui agissent mettent simplement en œuvre !

Deze keuken is perfect voor pioniers, want als het om ideeën gaat, ligt zij altijd voorop. Open rek of gesloten kast? Waarom kiezen? Een combinatie van beide resulteert in boeiende perspectieven. Of de basement-vitrine: wie zegt dat glazen kasten zich altijd aan de bovenkant moeten bevinden? Waarom zouden ze niet ook eens als eyecatcher onderin kunnen worden geplaatst. Alleen zij die nieuwe wegen inslaan, laten sporen achter. En de vraag of de vorm de functie volgt of andersom kunnen we aan filosofen overlaten. Doorzetters maken het gewoon waar!



1. Le point de mire sous le comptoir offre un espace de rangement élégant pour les verres et le bar.
1. De eyecatcher onder de bar biedt echt stijlvolle opbergmogelijkheden voor glazen en digestieven.
2. Les placards sans poignées et tiroirs à pression offrent un espace généreux et des perspectives intéressantes.
2. De greeploze kasten en uittrekbare elementen met tip-on openingsondersteuning hebben een royale uitstraling en creëren interessante perspectieven.
3. L'éclairage indirect illumine l'espace de travail et l'ambiance. La paroi arrière avec niche et ses motifs naturels illuminent l'espace.
3. Indirect licht verlicht de werkplek en zorgt voor een heldere stemming. En ook de spatwand met decent natuurmotief vrolijkt het geheel op.
4. Un contraste entre les profondeurs de placard, les éléments ouverts et les éléments fermés pour jouer sur l'effet de surprise.
4. Het contrast tussen kastdieptes resp. de afwisselend open en gesloten elementen geven de keuken een interessantere uitstraling.



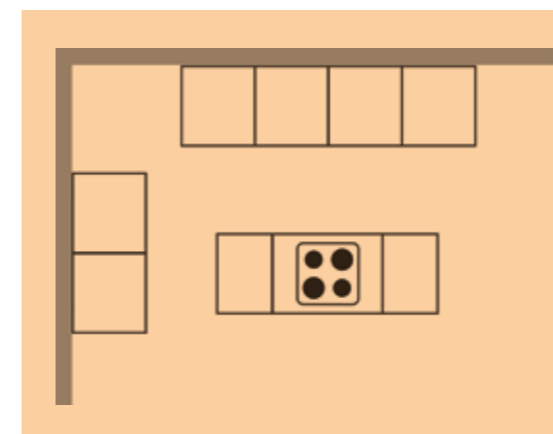
Scanner et s'immerger dans la cuisine !
Scan de code om de keuken live te beleven!

Le plein d'idées

Ingenieurs

Start up your life ! Une cuisine gris graphite claire pour encourager créativité et esprit entrepreneur.

Start up your life! Deze grafietkleurige, lichtgrijze keuken geeft creativiteit en ondernemersgeest een boost.



PN 310

FRONT gris agate
KORPUS graphite
ARBEITSPLATTE gris lave, agrégat minéral

FRONT agaatgrijs
KAST-UNIT grafiet
WERKBLADEN lavagrijs, steenstructuur

329 Pissenlit paardenbloem



675 Gris agate | agaatgrijs



842 graphite | grafiet



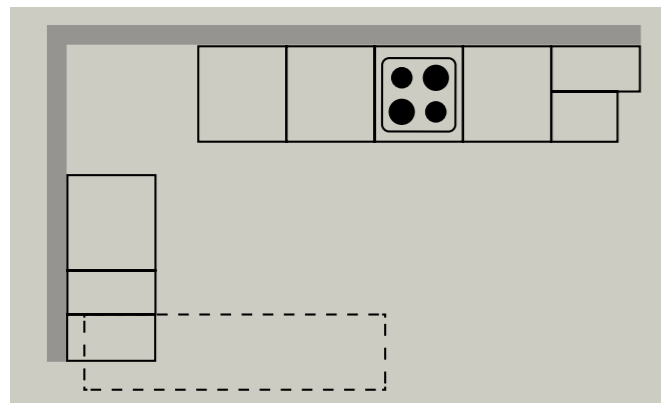
820 gris lave, agrégat minéral
lavagrijs, steenstructuur

La cuisine optimale

Geoptimaliseerde keuken

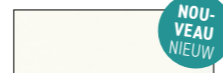
Style de vie de luxe : utiliser parfaitement l'espace pour des fonctionnalités intelligentes et un design raffiné.

Lifestyle de luxe: de ruimte perfect benutten voor intelligente functies en uitstekend design.

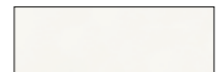


PN 225

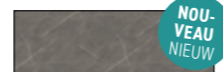
FRONT blanc mat
KORPUS blanc
ARBEITSPLATTE Marbre gris Pietra
FRONT wit mat
KAST-UNIT wit
WERKBLADEN pietra grijs marmer



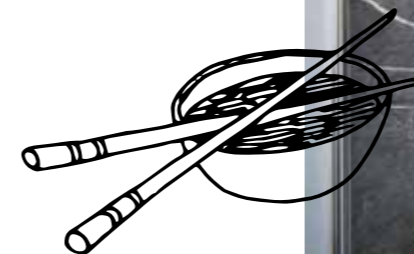
673 blanc mat
 wit mat



750 Weiß | wit



849 Marbre gris Pietra
 pietra grijs marmer



PLANIFICATION RÉUSSIE

Succesvolle planning

L'ouverture à la nouveauté : un endroit non seulement pour des repas délicieux mais également pour des discussions inspirantes. Les transitions entre espaces d'habitation, cuisiner et profiter sont fluides. Les façades blanches complètement intégrées au mur offrent énormément d'espace de rangement, tout en étant discrètes.

Openstaan voor iets nieuws: een plek, waar niet alleen heerlijke menu's worden geserveerd, maar ook inspirerende gesprekken plaatsvinden. Wonen, koken en genieten gaan vloeiend in elkaar over. Het geheel in de muur geïntegreerde witte kastfront biedt extreem veel opbergruimte - heeft echter een zeer bescheiden uitstraling.



Scanner et s'immerger dans la cuisine !
 Scan de code om de keuken live te beleven!





Le futur, c'est maintenant

De toekomst begint nu

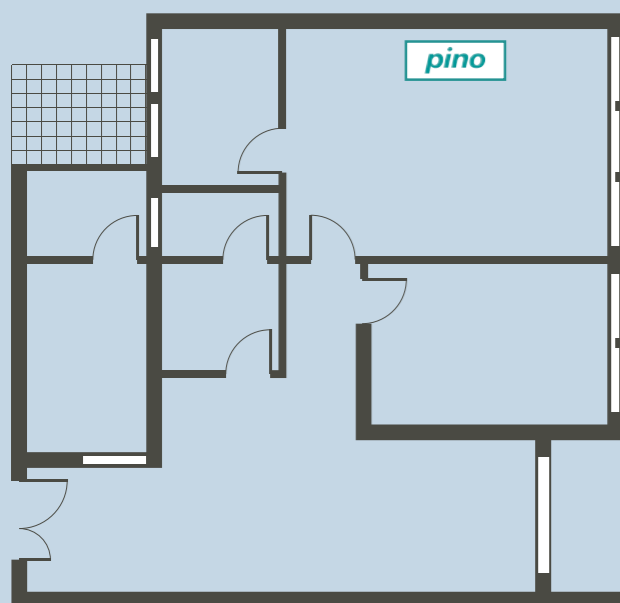
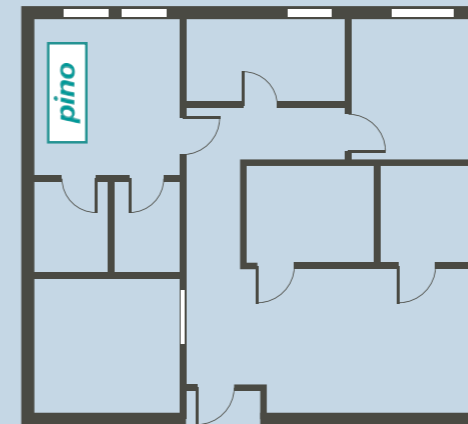
La vie, c'est saisir des chances pour l'avenir et vivre l'instant présent. Les cuisines parfaites se développent au fur et à mesure des besoins de leurs propriétaires.

Wonen betekent toekomstige kansen grijpen en hierbij toch in het hier en nu leven. Perfecte keukens groeien mee.



Nouveau job, nouvelle ville ? Notre cuisine déménage avec nous!

Nieuwe baan, nieuwe stad? Onze keuken verhuist gewoon altijd met ons mee!



TOUT EST POSSIBLE

Alles is mogelijk

Tes souhaits, tes désirs et toi-même êtes le centre de l'attention. Jamais tu ne nous entendras dire « Une cuisine doit être conçue de cette manière » ou « Tout le monde fait comme ça ». Ce qui convient ? Tout ce qui te plaît et répond à tes besoins. Ainsi, si tu veux un élément avec lave-vaisselle ou un placard à vitrine, ou bien un îlot de cuisine individuel, tu seras tout aussi heureux ou heureuse chez pino qu'un acheteur de cuisine standardisée. C'est toi qui composes ton propre menu pour ta cuisine. Tout sauf du standardisé.

Jij en je wensen staan centraal. Opmerkingen zoals „Zo moet een keuken eruitzien” of „Zo doet iedereen dat”, kennen wij bij pino niet. Het enige dat telt, is dat wat jij mooi vindt en wat jij voor jezelf nodig hebt. Als je slechts één element met vaatwasser of kast voor de glazen of een los kookeiland wilt hebben, ben je bij pino net zo aan het juiste adres als de kopers van complete keukenblokken. Stel je eigen keuken-menu samen. Alles behalve standaard.



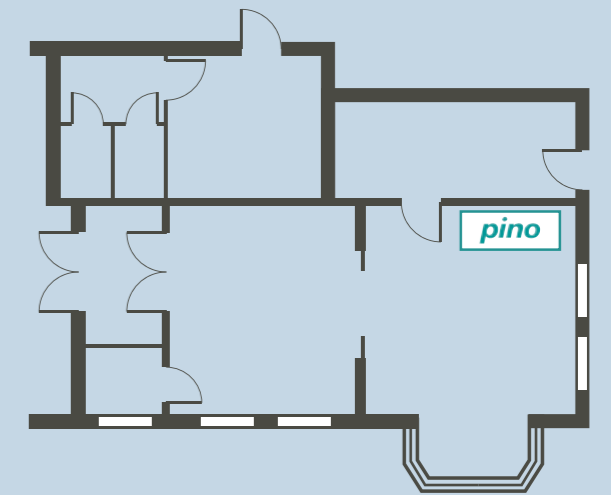


LA LIBERTÉ TOTALE

Pure vrijheid

La cuisine parfaite s'adapte à toi et ton mode de vie – et non l'inverse. Avec pino, planifie la cuisine qui répond à tes besoins et à tes désirs. Tu possèdes déjà un réfrigérateur ou une cuisinière ? La pièce est trop petite pour une unité complète de cuisine ? Pas de problème : tu peux choisir des modules individuels pour éviers, cuisinière, réfrigérateur ou rangement. Fais comme tu le veux !

De perfecte keuken past zich aan jouw leven aan – niet andersom! Ontwerp met pino de keuken die bij jouw behoeften, wensen en mogelijkheden past. Je hebt nog een koelkast of fornuis? De kamer is te klein voor een compleet blok? Dan kies voor het afwassen, koken, opbergen en koelen gewoon afzonderlijke modules. Op jouw manier!

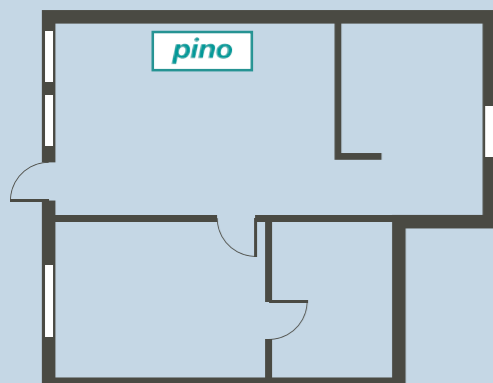


Une conception modulaire est une autre manière optimale de planifier une cuisine. Libre à toi de combiner comme tu l'entends !

Het gebruik van modules is een uitstekend alternatief om een keuken te plannen. Combineer geheel naar wens!



Rien que les choses importantes – ce qui compte, c'est toi, et ta vie. Alleen dat wat belangrijk is! Jij en je leven zijn de dingen die er toe doen.





Le travail en équipe

Teamwork

Ensemble : les tâches ménagères et les devoirs d'école. Un 20/20 pour cette cuisine combinée avec buanderie.

Zo past alles. Samen bezig zijn met huishoudelijk werk en huiswerk. Deze keuken met bijkeuken krijgt een dikke 10.

Avec une buanderie bien planifiée, la vie est un jeu d'enfant.



Met een goed geplande bijkeuken is het leven stukken gemakkelijker.



Scanner et s'immerger dans la cuisine !
Scan de code om de keuken live te beleven!



La cuisine avec buanderie adjacente : la rencontre entre mode de vie & fonctionnalité.

De keuken met aangrenzende bijkeuken: lifestyle meets function.

Dans la cuisine et la buanderie, on aime tout avoir rapidement et facilement à portée de main, des appareils et machines facilement accessibles, ainsi qu'un espace séjour et repas chaleureux et moderne articulé autour du foyer et un plan de travail dégagé et organisé. Autrement dit : nous voulons des tâches ménagères facilitées et invisibles. Pino comprend tout à fait cela et propose des solutions adaptées à toutes les dispositions de pièces.

Mensen hebben in de keuken en het huishouden graag alles binnen handbereik, gemakkelijk bereikbare apparatuur en tegelijkertijd een gezellige, modern ontworpen woon-/eetruimte rond het fornuis en vrije, keurige werkoppervlakken. Met andere woorden: huishoudelijk werk moet gemakkelijk uitvoerbaar, maar niet zichtbaar zijn. Pino kent deze wensen en heeft oplossingen voor elke ruimtelijke situatie!

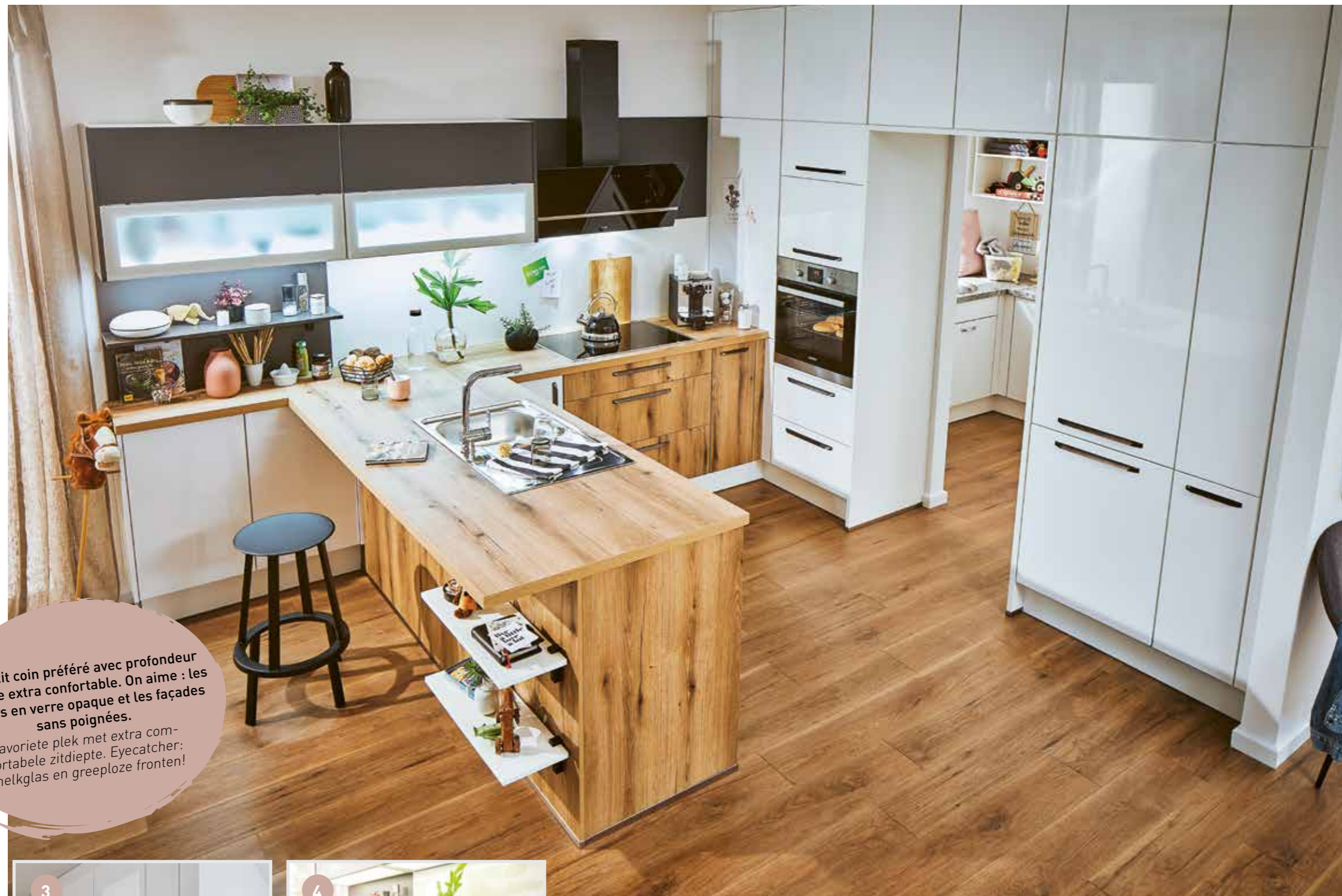


1. Ouverture par pression : les placards sans poignées s'ouvrent d'une simple pression du doigt. Tout simplement, pour tous les âges.

1. Tip-on: de greeploze kastdeuren kunnen met een zachte druk worden geopend. Kinderlijk eenvoudig.

2. LED : un plan de travail intégralement éclairé pour plus de sécurité en cuisine, par exemple lors de la manipulation d'un couteau.

2. Led: op werkbladen die over het gehele vlak verlicht zijn, gaat het snijden vele malen veiliger.



Un petit coin préféré avec profondeur d'assise extra confortable. On aime : les vitrines en verre opaque et les façades sans poignées.
 Favoriete plek met extra comfortabele zitdiepte. Eyecatcher: melkglas en greeploze fronten!



3. Placard à colonne intégré : discret sur le plan esthétique, mais géant en termes de place et d'organisation!

3. Geïntegreerde apothekerskast: optisch onopvallend, maar als het om ruimte en orde gaat een echte uitblinker!

4. Carrousel à casseroles : numéro 1 pour faire entrer des objets ronds dans un espace carré.

4. Carrouselkast: op het gebied van opberg ruimte is rond in hoekig dé oplossing.



5. Casier à micro-ondes : les appareils de cuisine sont intelligemment dissimulés tout en étant faciles d'accès.

5. Magnetronkast: keukenapparatuur snel bereikbaar, maar handig verstopt.

6. Placards avec portes à verre opaque, s'ouvrant vers le haut pour ne pas s'y cogner : une liberté totale de mouvement, même lorsque les placards sont ouverts

6. Vouwkleppen met melkglas: volledige bewegingsvrijheid, ook als de kasten open zijn.



ESTHÉTIQUE ET FONCTION Schoonheid & functie

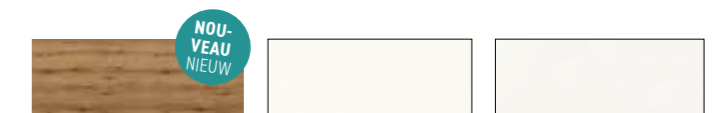
Une planification intelligente de la cuisine est essentielle pour profiter pendant des années du cœur de la maison familiale. Le design est tout aussi important que la fonctionnalité. Facteurs de succès de ta cuisine préférée : l'espace de rangement, une hotte ou des portes de placards dégagés pour ne pas s'y cogner, un plan de travail généreux et profond avec coin repas articulé autour de l'évier.

Een verstandige keukenplanning is belangrijk om nog vele jaren plezier te beleven aan de belangrijkste ontmoetingsplaats in huis! Design speelt hierbij een net zo belangrijke rol als functionaliteit. Succesfactoren voor jouw favoriete keuken: opberg ruimte, hoofd-vrije afzuigkap en vouwkleppen evenals de grote en diepe eet- en werkplek rond het aanrecht.

PN 100/ 220

FRONT blanc haute brillance
KORPUS blanc
ARBEITSPLATTE Imitation chêne Evoke

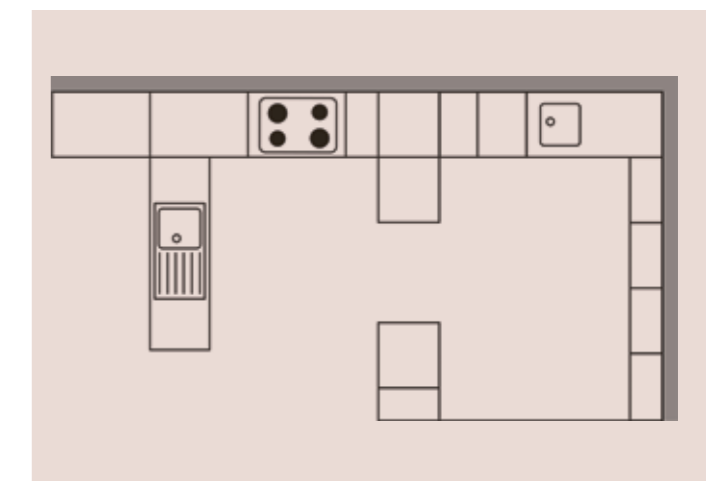
FRONT hoogglans wit
KAST-UNIT wit
WERKBLADEN Evoke eikenh. imit.



848 Imitation chêne Evoke
 Evoke eikenh. imit.

653 blanc haute brillance
 hoogglans wit

750 blanc | wit



Easy living

La vie est tellement plus facile lorsque tout est à sa place – derrière une porte que l'on peut fermer.

Het leven is stukken eenvoudiger als alles zijn eigen plek heeft – achter een deur die men kan dichtmaken.



UNE BUANDERIE – TELLEMENT GÉNIALE !

Bijkeuken – gewoonweg geniaal!

Facilement accessible, mais invisible si besoin. La buanderie parfaite vous aide à réaliser vos tâches ménagères plus efficacement et plus facilement, et en faisant moins de bruit. Tous les ustensiles de ménage ont leur propre place, ainsi que vos provisions, et les appareils de cuisine utilisés moins fréquemment. Les deux avantages principaux d'une buanderie conçue professionnellement : des processus efficaces et une organisation facile. Une fois que tu auras essayé, tu te demanderas comment tu as pu vivre sans ta buanderie jusqu'à maintenant.

Binnen handbereik – maar onzichtbaar als dat wenselijk is. De perfecte bijkeuken helpt je om huishoudelijke verplichtingen effectiever, geruislozer en gemakkelijker uit te voeren. Alle schoonmaakartikelen hebben hier een vaste plek, net als de voorraden en keukenapparatuur die maar zelden gebruikt wordt. Een efficiënte workflow en alles moeiteloos op orde houden zijn de twee grote voordelen van een professioneel geplande bijkeuken die men voor geen geld meer zou willen missen.

« Ma buanderie est le plus beau cadeau que je me suis jamais offert. Je gagne du temps pour les tâches ménagères et j'ai ainsi plus de temps à consacrer à mes loisirs ! »

„Mijn bijkeuken is mijn persoonlijke tijdsbesparing. Thuis genieten in plaats van werken!“



1

De la place pour tout ça... et plus encore
Een plek voor dit allemaal en voor nog veel meer...



3

1. Tiroir-corbeille à linge. De la corbeille à la machine en un tour de main !

1. Een uittrekbaar element voor de wasmand. Slechts één handeling en de vuile was ligt in de machine!

2. Mention spéciale pour le placard à balais, dans lequel se cachent également la table à repasser et tous les autres ustensiles de ménage.

2. Lang leve de bezemkast, waarin ook de strijkplank en alle schoonmaakartikelen kunnen worden opgeborgen.

3. Le coin parfait pour préparer le linge, le séparer ou le plier.

3. De perfecte plek om wasgoed voor te behandelen, te sorteren, te verzorgen en bij elkaar te leggen.



2



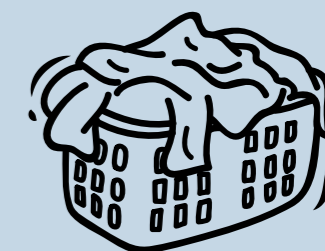
4

4. Séparer le linge à laver par couleur devient tellement facile lorsque c'est fait en quelques secondes.

4. Wasgoed op kleur sorteren – zo fijn als huishoudelijke taken in een handomdraai gedaan zijn.



Scanner maintenant!
Nu scannen!



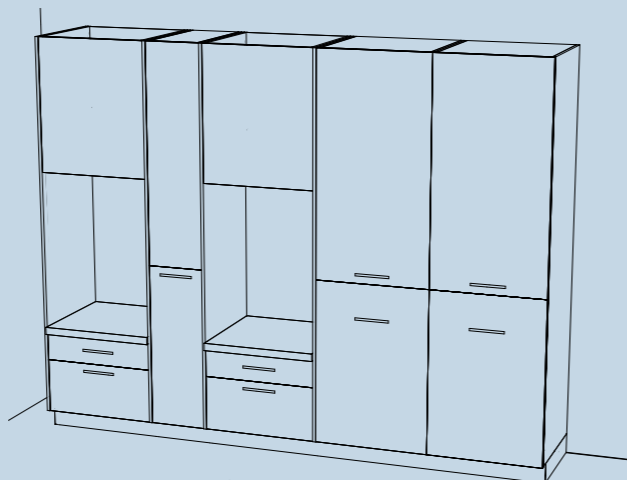


TOUT EST POSSIBLE

Alles is mogelijk

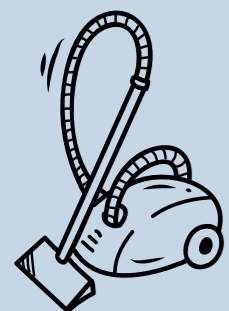
Ras-le-bol du chaos engendré par le linge et les lessives ? Pas de problème, nous avons les solutions ultimes. D'une buanderie intégralement équipée au systèmes de placards individuels, pino a tout ce dont tu as besoin.

Geen zin meer in wasgoed-chaos? Geen probleem, wij hebben hier de ultieme oplossingen voor jou. Een compleet uitgeruste bijkeuken of afzonderlijke kastsystemen? Bij pino vind je het.



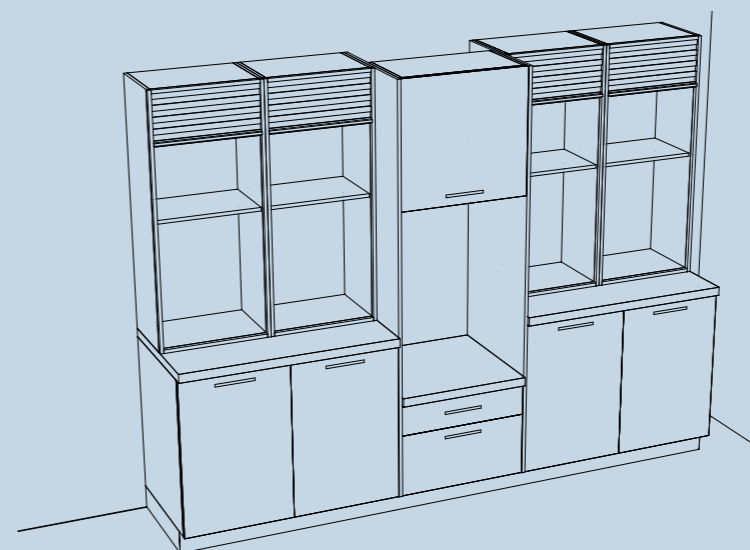
« La solution idéale pour notre coloc. Nous adorons que tout soit réuni en un seul endroit! »

“De ideale oplossing voor onze woongemeenschap. Alles op één plek. Dat bevalt ons.”



Tu veux doubler ton espace de rangement ? Planifie selon tes besoins.

Dubbel zoveel opbergruimte. Wat zou je daarvan vinden? Plan aan de hand van jouw wensen.



« Une seule pièce pour le linge, les tâches ménagères et les provisions – et peut-être même pour notre hobby? »

Eén ruimte voor wasgoed, huishouden en voorraden – en misschien ook voor onze hobby?

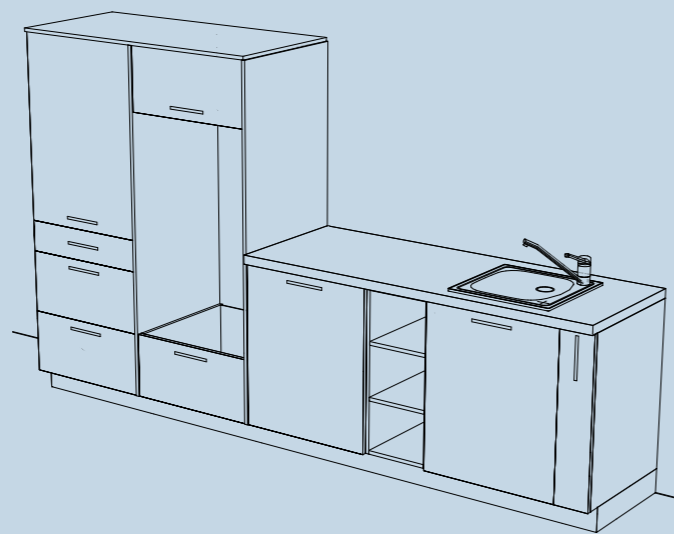
LE LINGE ET LES LESSIVES - EN TOUTE DÉCONTRACTION

Orde in de wasgoedberg

Le coin parfait pour préparer le linge, le trier, le séparer, le plier, le repasser et le ranger. Mais dès que tu as tout fini, la prochaine fournée arrive déjà ! Une buanderie dans laquelle la disposition des espaces a été pensée en fonction de chaque type de tâche se révèle alors une vraie bénédiction, t'économisant du temps et des efforts.

De perfecte plek om wasgoed voor te behandelen, te sorteren, te verzorgen en bij elkaar te leggen, te strijken en op te bergen. Zodra je denkt dat je alles hebt weggewerkt, komt de volgende lading. En dan is het uiterst waardevol om een ruimte te hebben, waarin voor elk stadium de juiste ruimtelijke indeling en plek voorhanden is. Dat kost minder tijd en zenuwen.



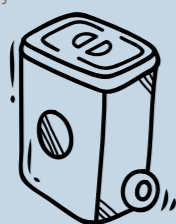


L'ORGANISATION POUR GAGNER DU TEMPS

Houd het opgeruimd, bespaar tijd

Du tri du linge au séchage – de la couture d'un bouton au soin des textiles. Disposer d'une zone bien organisée pour les tâches ménagères te permet d'effectuer ces dernières plus rapidement et de passer le temps ainsi gagné avec ta famille.

Van was sorteren tot was drogen – van het aannaaien van een knoop tot het onderhouden van textiel. Een goed georganiseerd gedeelte voor huishoudelijk werk helpt je om je doel sneller te bereiken en zo de waardevolle tijd die je hierdoor hebt bespaard met je geliefden te kunnen doorbrengen.



« Je me suis installé une petite buanderie dans mon garage; c'est la solution idéale pour moi. »

„Ik heb in mijn garage een kleine bijkeuken ingericht. De ideale oplossing voor mij.“



ESPACE PRODIGE

Ruimtewonder

Des tiroirs profonds, des systèmes intelligents de tri pour le linge ou les déchets, des intérieurs de placards conçus de manière individuelle... toutes ces nuances dans la planification n'ont qu'un seul but : servir ta propre organisation dans ta maison, afin de te libérer du temps pour ce qui est vraiment important – ton temps libre, ta vie !

Diepe uittrekbare elementen, doordachte sorteersystemen voor afval of wasgoed, op maat gemaakte interieursystemen voor de kasten – al deze geniale details bij de planning hebben maar één doel: thuis voor orde zorgen zodat je ruimte hebt voor dat wat echt belangrijk is: je vrije tijd, jouw leven!



*Combinables selon tes envies !
Deel het in zoals jij dat het handigste vindt!*



Bon à savoir

Wist je dat?

Vous trouverez plus d'informations sur les buanderies dans notre nouvelle brochure!

Meer informatie over bijkeuken vind je in onze nieuwe brochure!

LE RANGEMENT – **AVEC ESTHÉTIQUE**

Opgeruimd staat netjes

Nos concepteurs travaillent chaque jour pour que ta cuisine te procure encore plus de joie. Le plus beau compliment que tu puisses leur faire ? Non seulement adorer l'apparence cool de tes placards, mais également leur intérieur et leur système. Car c'est cela qui détermine à quel point tu aimes vivre dans ta cuisine, combien de temps tu gagnes car tout y est clairement organisé et à portée de main, et le plaisir que tu as à la décorer avec tes plus beaux accessoires.

Onze keukenontwerpers werken er voortdurend aan om keukenmeubels steeds weer te verbeteren. Het mooiste compliment dat je hun kunt geven? Als je niet alleen van de stoere look van jouw kasten houdt, maar ook van het interieur en de systemen. Want dat bepaalt hoe graag je in jouw keuken bent, hoeveel tijd je bespaart omdat alles zo overzichtelijk is en binnen handbereik staat en hoe leuk je het vindt om deze met je mooiste accessoires te decoreren.





Tout à portée de main

Binnen handbereik

Tout a sa place. Ces placards permettent ordre et structure, pour une meilleure organisation et atmosphère.

Alles op de juiste plek. Deze kasten bieden orde en structuur voor meer overzichtelijkheid en een fijne sfeer.



Placard mural avec porte à soulever
Hangkast met push-to-open-klep



Placard mural avec porte à rabat en verre
Hangkast met glazen klep



Placard mural avec porte à rabat
Hangkast met klep



Placard mural avec porte à pousser
Hangkast met push-to-open-klep



Placard mural avec porte dépliable
Hangkast met vouwklep

Notre conseil : utiliser toute la hauteur de la pièce, notamment dans les cuisines plus petites.
onze tip: het is de moeite waard om de volledige hoogte van de kamer te benutten - vooral bij kleine keukens.



DÉMULTIPLIER LA PLACE

Extreem veel plaats

Profitez de nos solutions innovantes pour non seulement rendre tes provisions, ustensiles de ménage ou appareils de cuisine faciles d'accès, mais également pour les ranger et les cacher de manière esthétique. Le placard à provisions avec ses casiers-tiroirs internes te permettent par exemple de ranger des caisses de bouteilles de manière ergonomique pour le dos.

Profiteer van onze innovatieve oplossingen om jouw voorraden, schoonmaakartikelen, keukenapparatuur niet alleen snel binnen handbereik te hebben, maar deze ook op stijlvolle wijze goed op te bergen. In de voorraadkast met geïntegreerde uittrekbare elementen kun je zware kratten rugvriendelijk wegzetten..



Placard à micro-ondes
Magnetronkast



Placard mural à store
Hangkast met rolluik



Placard à colonne
Apothekerskast



Placard à casiers internes coulissants
Voorraadkast met uittrekbare elementen



Placard à provisions avec étagère de porte
Voorraadkast met deurrek



Placard à balai et appareils
Bezemkast



Placard d'angle à carrousel
Carrousel-hoekkast



Placard-tiroir avec système intégré de tri des déchets
Uittrekbare kast met systeem voor afvalscheiding



Placard inférieur à colonne
Onderkast met apothekerskastje

LE RANGEMENT INTELLIGENT

Handig opgeborgen

Nous sommes les champions en titre de l'utilisation spatiale optimale. Nous te présentons des solutions pour stocker tes casseroles, poêles, ustensiles et appareils de cuisine ou encore provisions, de manière à les avoir immédiatement sous la main. Les placards-tiroirs inférieurs à casiers coulissants te permettent par exemple d'inspecter le contenu du placard en un coup d'œil.

Als het om volledige benutting van de ruimte gaat, zijn wij de kampioenen. Wij laten je oplossingen zien hoe je jouw pannen, kookgerei, keukenapparatuur en voorraden zo opbergt dat je deze te allen tijde binnen handbereik hebt. Onderkasten met uittrekbare inrichting zijn bijv. een uitstekende manier om snel een overzicht te krijgen over de



Placard bas à casiers coulissants
Onderkast met uittrekbare elementen

Nous voulons te faciliter la vie ! Découvre les idées de pino pour gagner du temps sans se fatiguer.

We willen dat je het jezelf gemakkelijk maakt! ontdek de eenvoudige en tijdsparende ideeën van pino die bovendien uw geduld niet op de proef zullen stellen en die allesbehalve stressvol zijn.



Placard d'angle pivotant
Halve hoekkast met naar buiten draaiende plateaus



Placard-tiroir à casiers coulissants
Uittrekbare kast met uittrekbare inrichting



Placard inférieur à colonne
Onderkast met apothekerskastje



Placard-tiroir
Uittrekbare kast



Placard-tiroir
Uittrekbare kast



Placard-tiroir avec finition en verre
Uittrekbare kast met glazen uitvoering



Pssst... Les tiroirs se referment tout seuls et presque silencieusement, grâce à un système d'amortissement intégré.

Pssst ... de uittrekbare elementen gaan vanzelf en vrijwel geruisloos dicht, dankzij de geïntegreerde demping.



Placard-tiroir
Uittrekbare kast

ACCENTS LUMINEUX

Lichtaccenten

Les spots offrent non seulement un éclairage de travail parfait quand on cuisine, mais permettent également des éclairages d'ambiance. Une bande à LED éclairant de manière indirecte derrière un placard mural crée une atmosphère chaleureuse.

Spotjes leveren niet alleen de passende verlichting die nodig is bij het snijden en koken, maar zorgen ook voor sfeervolle lichtaccenten. Indirecte verlichting van een led-strip achter de wandkast zorgt voor een gezellige sfeer.



Bande lumineuse à LED
Led-strip



Spots à LED
Led-spotjes



Spots à LED
Led-spotjes



Éclairage LED avec changement progressif d'une lumière de travail plus neutre à une lumière chaude blanche, pour une ambiance chaleureuse.

Led-verlichting met trapsgewijze omschakeling van neutraal werklicht naar sfeervol warm wit licht.



Bande LED encastrée
Led-strip, verzonken

Allume la lumière !
Licht aan!



ET MAINTENANT... À TA CRÉATIVITÉ !

Nu is het jouw beurt om creatief te zijn!

Imagine-toi, les gens que tu aimes, et ta manière de vivre. C'est toi qui décides : de combien d'espace de rangement, de combien de surface de travail as-tu besoin ? Veux-tu un coin repas ? Plutôt classique/indémodable, ou plutôt jazz ou rock'n'roll ? Empare-toi des idées des pros de pino et laisse libre cours à ta fantaisie et tes envies. Ta vie, ta cuisine.

Stel jezelf, jouw dierbaren en je persoonlijke manier van leven centraal. Jij bepaalt hoeveel opbergruimte en werkplek je nodig hebt, of je een eethoek hebben wilt en of je meer van klassiek-tijdloos houdt of toch eerder van wild-opwindend. Pak de ideeën van de pros van pino erbij en laat je fantasie de vrije loop. Jouw leven, jouw keuken.



0

GRUPE DE PRIX
PRIJSGROEP

PN 80 mélaminé
PN 80 melamine



PN 80
730 blanc
730 wit



PN 80
650 blanc magnolia
650 magnoliawit



PN 80
612 cachemire
612 kasjmier



PN 80
874 graphite
874 grafet



PN 80
659 gris clair
659 lichtgrijs

1

GRUPE DE PRIX
PRIJSGROEP

PN 100 mélaminé
PN 100 melamine



PN 100
652 imitation pin Katthult
652 katthult pijnboom decor



PN 100
858 imitation acacias
858 acacia decor



PN 100
622 imitation chêne sonoma
622 sonoma eiken decor



PN 100
651 imitation noyer
651 walnut decor



PN 100
661 imitation pin Arizona
661 Arizona pijnboom decor



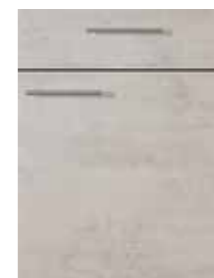
PN 100
664 imitation chêne miel
664 honing eiken decor



PN 100
672 Imitation chêne Evoke
672 evoke eikenhout imitatie



PN 100
660 acier corten
660 cortenstaal



PN 100
657 béton gris perle
657 beton parelgrijs



PN 100
658 béton gris graphite
658 beton grafetgrijs



PN 100
665 béton gris blanc
665 beton witgrijs

2

GRUPE DE PRIX
PRIJSGROEP

PN 220 laque laminate
PN 220 laklaminaat
PN 225 laque laminate
PN 225 laklaminaat



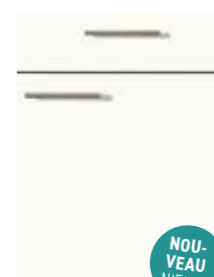
PN 220
653 blanc haute brillance
653 hoogglans wit



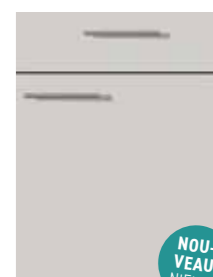
PN 220
654 blanc magnolia haute brillance
654 hoogglans magnoliawit



PN 220
662 gris pierre haute brillance
662 steengrijs hoogglans



PN 225
673 blanc mat
673 wit mat



PN 225
674 gris pierre mat
674 steengrijs mat

3

GRUPE DE PRIX
PRIJSGROEP

PN 270 Lacklaminat
PN 270 lacquer
laminate
PN 310 Melamin
PN 310 melamine



PN 270
636 blanc haute brillance
636 hoogglans wit



PN 270
637 blanc magnolia haute brillance
637 hoogglans magnoliawit



PN 270
639 graphite haute brillance
639 hoogglans grafet



PN 270
640 rouge haute brillance
640 hoogglans rood



PN 270
649 bleu pétrole haute brillance
649 hoogglans petrolblauw

3

GRUPE DE PRIX PRIJSGROEP

PN 280 laque laminate
PN 310 métaminé
PN 280 laklamineaat
PN 310 melamine



PN 280
647 blanc mat
647 wit mat



PN 280
648 blanc magnolia mat
648 magnoliawit mat



PN 280
663 gris pierre mat
663 steengrijs mat



PN 310
666 rose antique
666 antiek roze



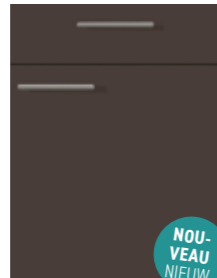
PN 310
667 vert fjord
667 fjordgroen



PN 310
668 bleu pastel
668 pastelblauw



PN 310
675 Gris agate
675 agaagrijns



PN 310
676 Marron Cameroun
676 cameroon bruin



PN 310
677 Rouge carmin
677 bourgondisch rood

NOU-
VEAU
NIEUW

NOU-
VEAU
NIEUW

NOU-
VEAU
NIEUW

4

GRUPE DE PRIX PRIJSGROEP

PN 400 laque laminate
PN 485 polymère
PN 490 J-Handle
PN 400 laklamineaat
PN 485 folie
PN 490 j-handle



PN 400
642 blanc nacré métallisé
haute brillance
642 hogglans zijde wit metallisch



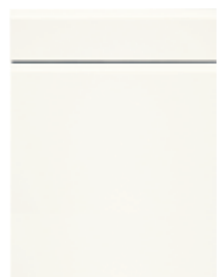
PN 400
655 beige sable métallisé
haute brillance
655 hoogglans zandbeige metallisch



PN 435
670 blanc mat
670 wit mat



PN 485
656 blanc magnolia extramat
656 magnoliawit supermat

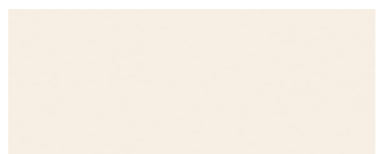


PN 490
669 blanc mat laque
669 wit mat lak

DÉCORS DE CORP S DE MEUBLE KAST-UNIT- DECORS



750 blanc
750 wit



833 blanc magnolia
833 magnoliawit



809 imitation acacias
809 acacia decor



819 imitation chêne sonoma
819 Sonoma eiken decor



834 imitation chêne vert
834 steeneiken decor



837 gris clair
837 lichtgrijs



842 graphite
842 grafiet



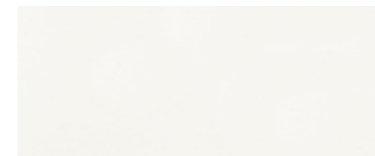
848 Imitation chêne Evoke
848 Evoke eikenhout imitatie

NOU-
VEAU
NIEUW

i

Également disponible comme panneaux arrière de crédence !
Ook verkrijgbaar als spatwanden!

PLANS DE TRAVAIL WERKBLADEN



750 blanc
750 wit



835 imitation pin Katthult
835 Katthult pijnboom decor



809 imitation acacias
809 acacia decor



819 imitation chêne sonoma
819 Sonoma eiken decor



836 imitation pin Arizona
836 Arizona pijnboom decor



834 imitation chêne miel
834 honing eiken decor



848 Imitation chêne Evoke
848 evoke eikenhout imitatie



834 imitation chêne vert
834 steeneiken decor



820 gris lave, agrégat minéral
820 lavagrijs steenstructuur

NOU-
VEAU
NIEUW



838 béton gris perle
838 beton parelgrijs



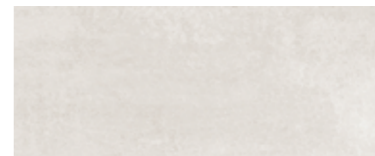
840 Acier corten
840 cortenstaal



841 Oldstone
841 oldstone



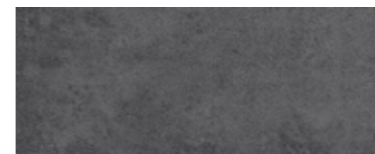
789 marbre noir
789 marmerzwart



844 béton gris blanc
844 beton witgrijs



845 diorite
845 dioriet



839 béton gris graphite
839 beton grafetgrijs



846 granit brun gris
846 graniet grijsbruin



849 Marbre gris Pietra
849 pietra grijs marmer

NOU-
VEAU
NIEUW

Crée ta cuisine comme tu la souhaites.
C'est toi qui décides quoi, où et comment. La vie, c'est maintenant !

ontwerp jouw droomkeuken. Jij bepaalt wat, hoe en waar. Het leven is nu!

ÉLÉMENT MEUBLE OUVERT
OPEN KAST-ELEMENT



Meuble Ouvert à cadre métallique/ open kast met metalen frame
Aluminium noir mat (max. 600 x 250 x 579 mm)
Aluminium mat zwart (max. 600 x 250 x 579 mm)

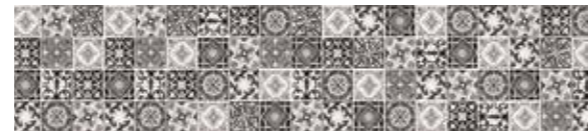
Idée maligne : tous les motifs de crédence sont disponibles comme parois arrières des meubles ouverts.

Slim: alle spatwanden met motief als achterwand in open kasten.

CRÉDENCES À MOTIF SPATWANDEN MET MOTIEF



312 herbes
312 grassen



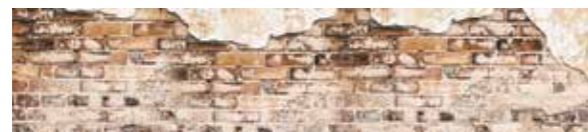
315 carrelage motif noir blanc
315 tegelmotief zwart wit



321 Mexico bleu
321 Mexico blauw



322 Mexico gris
322 Mexico grijs



323 mur de briques
323 bakstenen muur



324 lavanda
324 lavendel



325 mur de pierre clair
325 stenen muur licht



326 plage
326 strand



327 abstrait
327 abstract



328 epis
328 korenaren

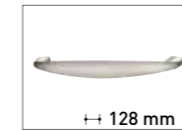


329 Pissenlit
329 paardenbloem

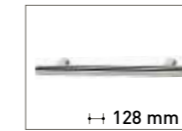


330 abstrait 2
330 abstract 2

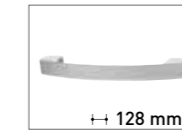
POIGNÉES GREPEN



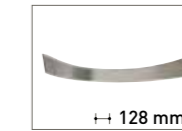
778 Poignée arc métallique aspect inox
778 Metalen beugelgreep edelstaal-optiek



791 Poignée arc métallique aspect inox
791 Metalen beugelgreep edelstaal-optiek



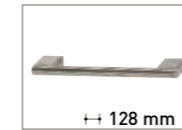
834 Poignée arc métallique aspect inox
834 Metalen beugelgreep edelstaal-optiek



837 Poignée arc métallique aspect inox
837 Metalen beugelgreep edelstaal-optiek



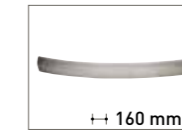
838 Poignée arc métallique aspect inox
838 Metalen beugelgreep edelstaal-optiek



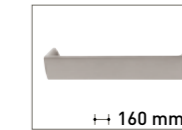
841 Poignée arc métallique aspect inox
841 Metalen beugelgreep edelstaal-optiek



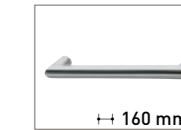
847 Poignée arc métallique chrome brillant
847 Metalen beugelgreep chroom glans



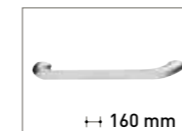
850 Poignée arc métallique aspect inox
850 Metalen beugelgreep edelstaal-optiek



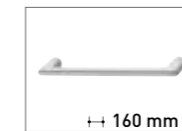
851 Poignée arc métallique aspect inox
851 Metalen beugelgreep edelstaal-optiek



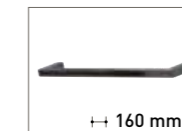
852 Poignée arc métallique aspect inox
852 Metalen beugelgreep edelstaal-optiek



853 Poignée arc métallique aspect inox
853 Metalen beugelgreep edelstaal-optiek



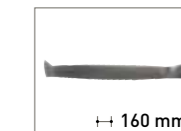
857 Poignée arc métallique aspect inox
857 Metalen beugelgreep edelstaal-optiek



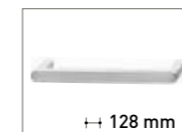
858 Poignée arc métallique aspect chrome noir
858 Metalen beugelgreep zwart chroom-optiek



859 Poignée arc métallique aspect chrome noir
859 Metalen beugelgreep zwart chroom-optiek



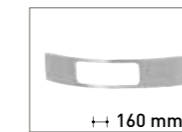
860 Poignée arc métallique bruni brossé
860 Metalen beugelgreep gebruind, geborsteld



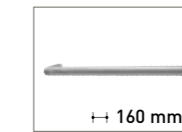
820 Poignée arc métallique blanc*
820 Metalen beugelgreep wit*



862 Poignée arc métallique noir nickel*
862 Metalen beugelgreep nikkelzwart*



856 Poignée arc métallique nickel mat brossé*
856 Metalen beugelgreep nikkel, mat geborsteld*



861 Poignée arc métallique aspect inox*
861 Metalen beugelgreep edelstaal-optiek*



875 Poignée arc métallique aspect inox
875 Metalen beugelgreep edelstaal-optiek



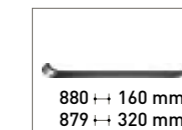
876 Poignée arc métallique noir mat
876 Metalen beugelgreep zwart matt



877 Poignée arc métallique aspect inox
877 Metalen beugelgreep edelstaal-optiek



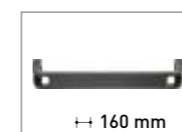
878 poignée arc métallique couleur ferraille*
878 Metalen beugelgreep oud ijzerkleur*



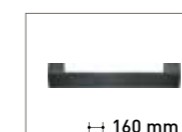
880*/879*** Poignée arc métallique graphite*
880*/879*** Metalen beugelgreep grafiet



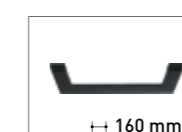
881 Poignée arc métallique noir antique***
881 Metalen beugelgreep antiek zwart***



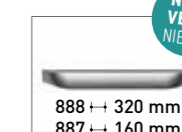
883 Poignée arc métalliqueb graphite*
883 Metalen beugelgreep grafiet*



884 Poignée arc métallique aspect acier*
884 Metalen beugelgreep staal decor*



885 Poignée arc métallique noir*
885 Metalen beugelgreep zwart*



887*/888* Poignée arc métalliqueb graphite*
887*/888* Metalen beugelgreep grafiet



889 Bouton métal graphite
889 Metalen knop grafiet



886 Poignée arc métallique aspect inox****
886 Metalen beugelgreep edelstaal-optiek****



750 Poignée barre aspect inox**
750 Staaigreep edelstaal-optiek**



881/882 Poignée barre aspect inox**
881/882 Staaigreep edelstaal-optiek**

† = Entraxe perforations | booraafstand */**/**** = supplément 1/2/3/4 | meerprijs 1/2/3/4



5 bonnes raisons de choisir pino

5 goede redenen voor pino



Facile et sans complications

Notre gamme de produits est lisible et s'adapte à tes besoins.

Eenvoudig en ongecompliceerd

Wij hebben een overzichtelijk assortiment dat aan jouw wensen kan worden aangepast.



Un grand choix de couleurs

Tu composes toi-même le look de ta cuisine à l'aide de combinaisons flexibles de couleurs et de finitions de nos façades.

Ruime kleurkeuze

Met onze flexibel combineerbare fronten in diverse kleuren en designs kun je jouw eigen persoonlijke keukenlook creëren.



Du sur-mesure

Nous pouvons personnaliser ta cuisine de manière flexible, quelles que soient la disposition et la taille de la pièce.

Alles op maat

Wij passen jouw keuken flexibel aan, of je nu veel of weinig ruimte hebt.

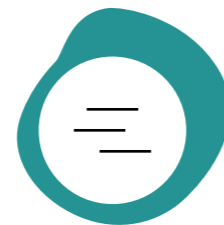


Des prix imbattables

Nos cuisines adhèrent au principe « MiniMax »: un équipement maximum à des prix minimums.

Onklopbare prijzen

Onze keukens volgen het MiniMax-principe: maximale uitrusting voor een minimale prijs.



Livraison rapide

Ta cuisine est livrée sous 2 à 3 semaines – ou sous 5 jours ouvrés contre un supplément !

Snelle levering

Jouw keuken is binnen 2 tot 3 weken bij je – tegen betaling van een toeslag zelfs binnen 5 werkdagen!





pino

Sous réserve de modifications des programmes, matériaux, finitions et dimensions ainsi que de l'exécution technique des appareils électroménagers.

Wijzigingen in programma's, materiaal, uitvoering, afmetingen en bij de elektrische apparaten m.b.t. de technische uitvoering blijven voorbehouden.

Scanner
maintenant!
Nu scannen!

