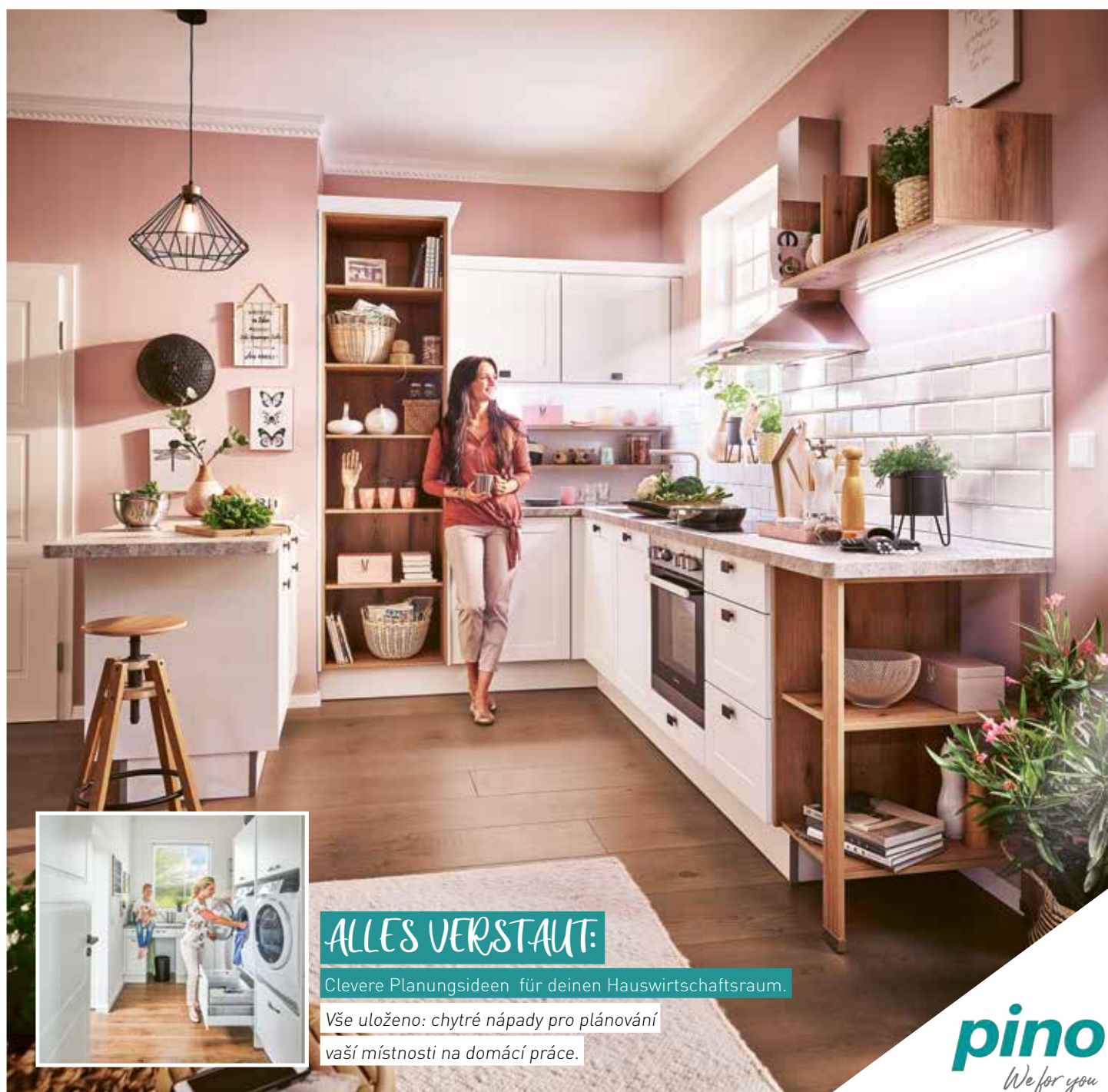




Küchenwelt

Kuchyňský svět



ALLES VERSTAUT:

Clevere Planungsideen für deinen Hauswirtschaftsraum.

Vše uloženo: chytré nápady pro plánování
vaší místnosti na domácí práce.

pino
We for you



Liebe Küchenfreunde, Milí kuchyňští přátelé,

Leidenschaft, Herz und Liebe zu unserem Produkt – das sind Werte, die bei pino seit Jahren gelebt werden und die unsere Kunden zu schätzen wissen. Unser Motto **„Wir für Euch“** ist in jedem Detail deutlich spürbar. Seit Jahrzehnten entscheiden sich jene Menschen für pino Küchen, denen die Qualität und solide Verarbeitung ebenso wichtig sind wie das ästhetische Design und die alltags-taugliche Funktionalität. Wir lassen uns dabei von der Devise „MiniMax“ leiten: maximale Leistung bei minimalem Preis und Montage-Aufwand.

Dieses Prinzip muss für jeden einzelnen Küchenraumzuschnitt, aber auch für die jeweiligen individuellen Kundenwünsche neu definiert werden. Eine Herausforderung, die wir lieben. Wir wissen genau, was Menschen in speziellen Phasen und Wohnsituationen brauchen: Die Küche eines Studenten im Mini-Appartement muss andere Anforderungen erfüllen als die eines jungen Paares, das in ihrer Altbauwohnung eine Familie gründen möchte, oder die Wohn-Küche einer großen Patchwork-Familie, die am Wochenende doppelt so viele Mitglieder zählt wie wochentags. Die pino Küchenplanungen starten genau dort: Mitten in Leben unserer Kunden. Das Auge am Zeitgeist, das Ohr am Bedarf. So gelingt es uns, Euch sehr viel Küche fürs Geld zu liefern.

Begleite uns jetzt in unsere neue Küchenwelt, in der sicher auch Du Deine ganz individuelle Traumküche finden wirst.

Zápal, vřelost a láska k našemu produktu – to jsou hodnoty, kterými u pino žijeme již léta a které naši zákazníci dokáží ocenit. Naše moto „My pro vás“ je zřetelně cítit v každém detailu. Už desetiletí se pro kuchyně pino rozhodují hlavně lidé, pro které jsou kvalita a poctivé zpracování stejně důležité jako estetický design a funkčnost, které se projevují v každodenním životě. Řídíme se přitom naší devizou „MiniMax“: maximální výkon při minimální ceně a montážní náročnosti.

Tento princip je třeba znova nově definovat u každé prostorové možnosti kuchyně, ale také u momentálních individuálních přání zákazníků. Výzva, kterou milujeme. Víme přesně, co potřebují lidé ve specifických fázích a bytových situacích: Studentská kuchyně v malém bytě musí splňovat jiné požadavky než kuchyně mladého páru, který chce ve svém bytě ve staré zástavbě založit rodinu, nebo obytná kuchyně velké patchworkové rodiny, jejíž počet členů se o víkendy oproti běžným všedním dnům zdvojnásobí. Plánování kuchyně pino začínají přesně tady: ve středu života našich zákazníků. Pohled zaměřený na duch doby, ucho otevřené pro potřeby zákazníků. Tak se nám daří poskytnout vám hodně kuchyně za málo peněz. Doprovodte nás nyní do našeho nového kuchyňského světa, ve kterém zcela jistě najdete i vy vaši zcela individuální kuchyni snů.

Podívejte se na náš youtube kanál a zažijte naše kuchyně naživo!

J. Deutschmann
Jörg Deutschmann
Geschäftsführer, jednatel

Heiko Drost
Heiko Drost
Geschäftsführer, jednatel





Große Küchen, clever geplant
Chytře navržené velké kuchyně 23



Kleine Küchen, ganz groß
Malé kuchyně, naprosto velkolepě 9



Flexible Küchen Flexibilní kuchyně 42-45



So schön, kann Ordnung sein
Tak krásný může být pořádek 57-63

*Deine Küche – das
Herzstück des Hauses.
Vaše kuchyně – srdce domu.*



Inhalt

Obsah

KLEINE KÜCHEN, GANZ GROSS **MALÉ KUCHYNĚ, NAPROSTO VELKOLEPĚ**

Altbauküche Kuchyně ve staré zástavbě 10
Matt-Elemente Matové prvky 12
Rezept: Kidneybohnen Burger Pattys Rezept: Fazolové burgery 13
Kreative Farbwelten Kreativní barevný svět 14
Stauraum-Ideen nápady na úložné prostory 16
pino zu Hause pino doma 18
Landhaus Venkovský dům 20

GROSSE KÜCHEN, CLEVER GEPLANT **CHYTŘE NAVRŽENÉ VELKÉ KUCHYNĚ**

Denkbar Kreativní barový pult 24
Familienküche Rodinná kuchyně 26
Erfolgsküche Kuchyně úspěchu 28
Kreativität Kreativita 30
Essplätze Jídelní místa 32
Rezept: Rhababer Eistee Rezept: Rebarborový ledový čaj 33
Spülen und Armaturen Dřezy a armatury 34
Wohnküche Obytná kuchyně 35
Familienküche Rodinná kuchyně 36
Klare Linien Jasné linie 38
Spitzenplatz Přední pozice 40
Flexible Küchen Flexibilní kuchyně 42
Perfekt geplant Perfektně naplánováno 46
Hauswirtschaftsraum Místnost na domácí práce 50

SO SCHÖN KANN ORDNUNG SEIN **TAK KRÁSNÝ MŮŽE BÝT POŘÁDEK**

Wandschränke Nástěnné skřínky 58
Hochschränke Vysoké skříně 59
Eck und Auszugsschränke Rohové a výsuvné skříně 60
Innenorganisation Vnitřní organizace 62
Küchenbeleuchtung Kuchyňské osvětlení 63

UND JETZT IST DEINE KREATIVITÄT GEFRAGT **A NYNÍ JE ZAPOTŘEBÍ VAŠE KREATIVITA!**

Fronten Čela 64
Korpusdekore Dekory korpusů 66
Arbeitsplatten Pracovní deska 67
Regalelemente Regálový prvek 68
Motivischen Zástěny s motivem 68
Griffe Úchytky 69
Service Servis 70

EIN LEBEN LANG. WIR FÜR EUCH!

Jsme tu pro vás. Po celý život.

Welche Küche die schönste und wichtigste bei pino ist? Deine! Denn wir wissen sehr genau, dass die Küche der Mittelpunkt des Hauses und der Familie ist. Der liebevolle Ort, wo man sich trifft und austauscht, aber auch zusammen kocht und isst. „Liebe geht durch den Magen“ – deshalb werden unsere Möbel „made in Germany“ auf Herz und Nieren geprüft, bevor sie unsere Produktion verlassen. Vom Materialeinkauf bis zur Verarbeitung und Auslieferung durchläuft jede Küche ein sorgfältiges Qualitätssicherungssystem. Wir nehmen unsere Verantwortung gegenüber unseren Kunden, Mitarbeitern und Partnern sowie der Umwelt sehr ernst.

Která kuchyně je ve studiu pino tou nejkrásnější a nejdůležitější? Ta vaše! Víme totiž naprosto přesně, že kuchyně je středobodem domu a rodiny. Láskyplným místem, kde se lidé setkávají a povídají si, ale také společně vaří a jedí. „Láska prochází žaludkem“ – proto je náš nábytek „made in Germany“ podroben důkladné kontrole, než opustí naši výrobu. Od nákupu materiálu až po expedici prochází každá kuchyně pečlivým systémem zajištění kvality. Svou zodpovědnost vůči našim zákazníkům, zaměstnancům a partnerům, stejně jako životnímu prostředí bereme velmi vážně.



*Das gute Gefühl, sich für
Qualität zu entscheiden.*

*Dobrý pocit, když se rozhodnete
pro kvalitu.*



Kleine Küchen, ganz groß

Malé kuchyně, naprosto velkolepě

Große Küchenprofis spielen besonders bei kleinen Küchen ihre gesamte Kreativität aus und bringen ihren Ideenreichtum bei Stauraumlösungen, Lichtakzenten, Farb-Raum-Wirkung und flexiblen Sitzplatzlösungen ein.

Zejména u malých kuchyní nasadí opravdoví kuchyňští profici veškerou svoji kreativitu a využijí svou nápaditost při řešení úložných prostor, flexibilních možností sezení a vhodným zvolením barev a barevných akcentů dosáhnou jejich efektního působení v prostoru.



„Wohlfühl hat viel mit Kreativität,
aber nichts mit Quadratmetern zu tun.“

„V navození pocitu pohody nehrají tolik roli
čtvereční metry, jako kreativita.“



VORTEILE

VÝHODY

Ideal für kleine Räume

Ideální pro malé prostory

Platzsparende Stauraumlösung

Řešení úložných prostorů, které šetří místo



KREATIV INSZENIERT!

Kreativní kombinace

Die Küchenplanung besteht aus „Pflicht“ (Stauraum, Geräteanordnung etc.) und „Kür“. Beides ist wichtig. Denn die Funktionalität lässt sich noch intensiver genießen, wenn auch die Stimmungsträger, wie die Akzent-Ablagecubes in Kontrastfarbe, die Rückwand mit Brick-Motiv oder die Metalloptik-Regale, so liebevoll kombiniert werden.

Plánování kuchyně se skládá z „povinné“ (úložné prostory, uspořádání přístrojů atd.) a „volné jízdy“. Obojí je důležité. Funkčnost si totiž můžete užívat ještě intenzivněji, když jsou láskyplně zkombinovány také nositelé nálady jako akcentní policové kostky v kontrastní barvě, zástěna s cihlovým motivem nebo regály v kovových tónech.



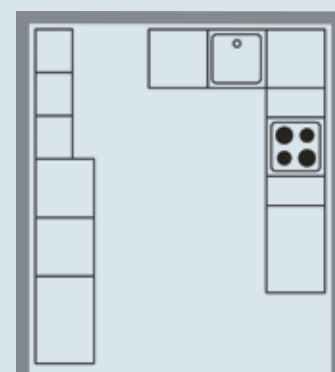
Scannen und die Küche live erleben!
Nascanujcie a zažijte si kuchyň naživo!

Alt liebt neu

Staré miluje nové

Hohe Decken, Stuck und historische Architektur? Deine moderne pino Traumküche feiert diesen Kontrast.

Vysoké stropy, štuk a historická architektura? Vaše moderní kuchyně snů pino oslavuje tento kontrast.

PN 100/310
FRONT Honig Eiche-Nb./ Pastellblau
KORPUS Lichtgrau
ARBEITSPLATTE Domstein
NISCHENMOTIV Ziegelwand
ČELO imitace medového dubu/ pastelově modrá
KORPUS světle šedá
PRACOVNÍ DESKA kámen
BARVA ZÁSTĚNY cihlová stěna



664 Honig Eiche-Nb. imitace medového dubu



837 Lichtgrau světle šedá



845 Domstein kámen



668 Pastellblau pastelově modrá



323 Ziegelwand cihlová stěna



Lässiges Design

Uvolněný design

Der Mix aus dem coolen matt-grauen Korpus und den freundlich-warmen Fronten ist hier Philosophie. Warum entscheiden, wenn man alles haben kann?

Mix z trendy korpusu v chladné šedé s matným vzhledem čel v přátelských teplých barvách je zde záměrem. Proč se rozhodovat, když můžete mít všechno?



HIGHLIGHTS

Echter Luxus ist, wenn alles clever durchdacht ist: Im Backofen auf Arbeitshöhe hat man die Gemüse-Quiche immer im Blick. Der Dunstabzug mit „Kopf-frei-Haubē“ ist ein echter Gewinn, ebenso wie der Hängeschrank mit praktischen eingebauten Arbeitsflächen-Spotlights.

Skutečným luxusem je, když je vše chytře promyšleno: V pečicí troubě umístěné do výšky očí budete mít zeleninový quiche po celou dobu pod dohledem. Komínová digestoř je díky zkosenému panelu skutečnou výhrou, stejně jako závěsné skříňky s praktickými vestavnými bodovými svítilny, která nasvítí pracovní plochu.



PN 100
FRONT Honig Eiche-Nb.
KORPUS Grafit
ARBEITSPLATTE Lavagrau Steinstruktur

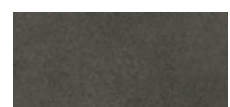
ČELO imitace medového dubu
KORPUS grafit
PRACOVNÍ DESKA šedá láva, struktura kamene



664 Honig Eiche-Nb. imitace medového dubu



842 Grafit | grafit



820 Lavagrau | šedá láva, struktura kamene

Mehr Stauraum-systeme ab Seite 58
 Více úložného prostoru od strany 58



Vegan:

KIDNEYBOHNEN BURGER PATTYS

Fazolové burgery

Zutaten | Ingredience

- 80 g zarte Haferflocken 80 g jemných ovesných vloček
- 1 Dose Kidneybohnen 1 plechovka červených fazolí
- 1 Zwiebel 1 cibule
- 2 Knoblauchzehen 2 stroučky česneku
- 1 Möhre 1 mrkev
- 1 EL Senf 1 lžice hořčice
- 2 EL Maisstärke 2 lžice kukuřičného škrobu
- 1/2 TL Paprikapulver
- 1/2 lžičky mleté papriky
- 1 TL Sojasoße 1 lžička sójové omáčky
- 1 TL Currypulver 1 lžička kari koření
- Petersilie petržel

Zubereitung | Příprava

Haferflocken mit einem Mixer zerkleinern und zur Seite stellen. Danach die Zwiebeln klein hacken und in Olivenöl glasig andünsten. Die Bohnen abtropfen, spülen und pürieren. Anschließend die Karotten grob reiben. Gib alle Zutaten in eine Schüssel und knete sie zu einem Teig. Zum Schluss die Bratlinge formen und von beiden Seiten bei mittlerer Hitze anbraten.

Ovesné vločky rozmixujete v mixéru a odložíte stranou. Poté nakrájíte cibuli nejmenno a osmažíte na olivovém oleji dosklovata. Fazole necháte okapat, propláchnete a rozmixujete. Nakonec nastrouháte mrkev nahrubo. Všechny ingredience dáte do mísy a vytvoříte z nich těsto. Nakonec z hmoty vytvarujete karbenátky a osmažíte je z obou stran při střední teplotě.

Bon Appetit!



Quelle: www.we-go-wild.com

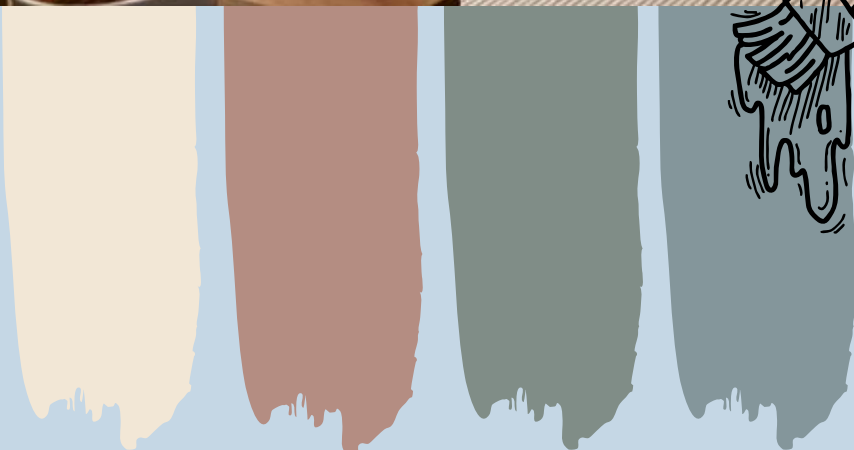


Kreative Farbwelten

Kreativní barevný svět

Verstärke die Wirkung deiner Lieblingsfarbe, indem du sie geschickt kombinierst und so zum Strahlen bringst.

Zdůrazněte působení své oblíbené barvy tím, že ji šikovně zkombinujete tak, aby zazářila.



Du hast die Wahl. Gestalte deine pino Küche ganz nach deinen Vorstellungen.

Máte možnost volby. Svou kuchyň pino si vytvořte zcela podle vašich představ.

KUNST DER KOMBINATION

Umění kombinace

„Dezent mit Akzent“, „Kontrast-Feuerwerk“, „Ton in Ton“, „Statement-Colour“ oder „Von hell bis Pastell“ – welches Farbkonzept ist ganz nach deinem Geschmack? Zeitlose Dekore in zurückhaltenden Tönen lassen sich vortrefflich mit „farblichen Charakterdarstellern“ kombinieren. Spannend sind Kombinationen aus Lichtgrau und Weiß oder Pastellblau. Auch Frontregale und Wangen sind im pino-Farbkonzept erhältlich. Mix it up!

„Decentní s akcentem“, „kontrastní ohňostroji“, „tón v tónu“, „výrazné barvy“ nebo od světlé po pastelovou – jaký barevný koncept je zcela podle vašeho gusta? Nadčasové dekory v tlumených tónech lze skvěle kombinovat s „barevnými charakterními představiteli“. Vzrušující jsou kombinace ze světlé šedé a bílé nebo pastelově modré. V barevném konceptu studia pino jsou k dostání také dvířka a bočnice. Namixujte si to!



Weitere Frontfarben ab Seite 65
Další barvy čel od strany 65



Scannen und die Küche live erleben!
Nascanujte a zažijte si kuchyň naživo!

1. Doppelt praktisch: Der Vorratschrank mit Türregal bietet Ordnung in zwei Dimensionen.
1. Praktické, dokonce dvojnásobně: potravinová skříň s regálem ve dveřích nabízí pořádek ve dvou dimenzích.
2. In der Ecke geht's rund: Mit dem Topf-Karussell verlorenen Raum geschickt zurückzugewinnen.
2. S rohovým otočným karuselem na hrnce to jde jako na drátku: šikovně získáte zpět ztracený prostor.
3. Übersichtlich, praktisch, hygienisch: Das Auszugssystem mit hängenden Behältern macht Mülltrennung leicht.
3. Přehledně, prakticky, hygienicky: výsuvný systém se zavěšenými nádobami ulehčí třídění odpadu.
4. Wandschränke mit Glastür-Unterfach lockern optisch auf und sind durch die praktische Klappe leicht zugänglich.
4. Nástěnné skříňky s prosklenou dolní částí dvířek opticky uvolňují prostor a díky praktickým sklápěcím dvířkům jsou snadno přístupné.

Raumwunder Küche

Kuchyň jako prostorový zázrak

Platz für das Wesentliche: Für Zweisamkeit, Familie und Freunde. Der Rest ist geschickte Stauraum-Planung.

Místo pro to podstatné: intimitu ve dvou, rodinu a přátele. Vše ostatní je šikovně naplánování úložných prostor.

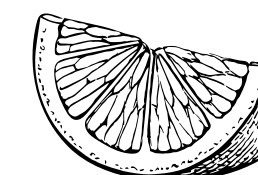


PN 100
FRONT Beton Weißgrau
KORPUS Weiß
ARBEITSPLATTE Beton Graphitgrau
NISCHENFARBE Gräser
ČELO beton bílošedá
KORPUS bílá
PRACOVNÍ DESKA beton šedý grafit
BARVA ZÁSTĚNY tráva

665 Beton Weißgrau beton bílošedá	666 Antikrosa starorůžová
839 Beton Grafitgrau beton šedý grafit	312 Gräser tráva



PLATZ DA!
Plno místa!



Küchenmaschinen, Gläser, Geschirr, Getränkekästen und Vorräte: Viele Dinge benötigen wir täglich, wollen sie aber nicht vor Augen haben. Dann muss man intelligente Lösungen finden, um sie leicht zugänglich zu verstecken. Die Kunst liegt darin, den vorhandenen Platz maximal und kreativ auszuschöpfen.

Kuchyňské přístroje, skleničky, nádobí, přepravka na nápoje a zásoby: dennodenně potřebujeme mnoho věcí, ale nechceme je mít na očích. Potom je třeba najít inteligentní řešení, aby mohly být schované a přitom lehce přístupné. Umění tkví v tom, maximálně kreativně využít místo, které je k dispozici.



1

Wörlitzer Park Wörlitzský park

Der Besuch lohnt sich: Einer der ältesten (1765) und wohl auch schönsten Landschaftsparks Kontinentaleuropas war von Beginn an für alle Menschen zugänglich. Das Gartenreich sollte nicht nur der Naherholung, sondern auch der Bildung dienen. Vorbild waren für den England-begeisterten Auftraggeber Leopold III. Friedrich Franz von Anhalt-Dessau die Parks, die er auf der Insel kennengelernt hatte.

Návštěva se vyplatí. Jeden z nejstarších (1765) a zřejmě také nejkrásnějších zahradních parků kontinentální Evropy byl od začátku přístupný široké veřejnosti. Zahradní říše měla sloužit nejen příměstské rekreaci, ale také osvětě. Vzorem pro zadavatele Leopolda III. Fridricha Franze Anhaltsko-Desavského, který byl obdivovatelem Anglie, byly parky, které poznal na ostrově.



2

Bauhaus Dessau Bauhaus Desava

Seit 1996 zählt das Bauhaus-Gebäude in Dessau zum UNESCO-Weltkulturerbe. Die Denkschule gilt als revolutionärer Beitrag zur Architektur- und Sozialgeschichte des 20. Jahrhunderts. Ein Muss für alle Architektur-Liebhaber.

Od roku 1996 patří budova Bauhausu v Desavě k světovému dědictví UNESCO. Ideová škola platí jako revoluční příspěvek k dějinám architektury a sociálním dějinám 20. století. To musí vidět každý milovník architektury.



3

Lutherstadt Wittenberg

Ein Ort von internationaler Berühmtheit. Martin Luther soll seine 95 Thesen, die als Beginn der Reformation gelten, an die Wittenberger Schlosskirche angeschlagen haben.

Místo světového významu. Na vrata Wittenberského zámeckého kostela prý přibil Martin Luther svých 95 tezí, které platí jako začátek reformace.

PINO – WO WIR LEBEN COSWIG UND REGION

pino – kde žijeme: Coswig a okolí

An der Deutsche Alleenstraße zwischen Dessau und Lutherstadt Wittenberg liegt Coswig (Anhalt), die Heimat deiner pino Küche. Besucher schätzen die gemütliche Kleinstadt Coswig auch wegen ihres Schlosses und der Nicolaikirche, die das Stadtbild prägt. Hier bei uns im Landkreis Wittenberg mit seinem Waldanteil von fast 40 Prozent und der Elbe-Auenlandschaft kommen aber nicht nur Kultur-Liebhaber, sondern auch Natur-Fans voll auf ihre Kosten.

Na Německé alejové cestě mezi Desavou a Lutherstadt Wittenbergem leží Coswig (Sasko-Anhaltsko), domov vaší kuchyně pino. Návštěvníci oceňují útulné maloměsto Coswig také kvůli jeho zámku a kostelu Petra a Pavla, který utváří obraz města. Tady u nás v okrese Wittenberg je podíl lesů téměř 40 procent. V labské lužní krajině si tedy na své přijdou nejen milovníci kultury, ale i příznivci přírody.





Mein Gusto

Můj styl

Zu schön, um versteckt zu werden: Praktischen Stauraum, der zugleich dekorativ und dezent ist, kann man nicht genug haben.

Příliš hezký na to, aby se schovával: Praktického úložného prostoru, který je zároveň dekorativní a decentní, není nikdy dost.



NEUE LEICHTIGKEIT

Nová lehkost!

Die Küche bietet Raum für echte Individualität. Luftige Regale für Kräuter, Kochbücher oder die mallorquinische Lieblingsschüssel sorgen für ein legeres Ambiente. Der integrierte Essplatz ist Treffpunkt von Frühstück bis zum Schlummertrunk. Das Frontdesign in Burgundrot und Evoke Eiche verströmt natürliche Leichtigkeit.

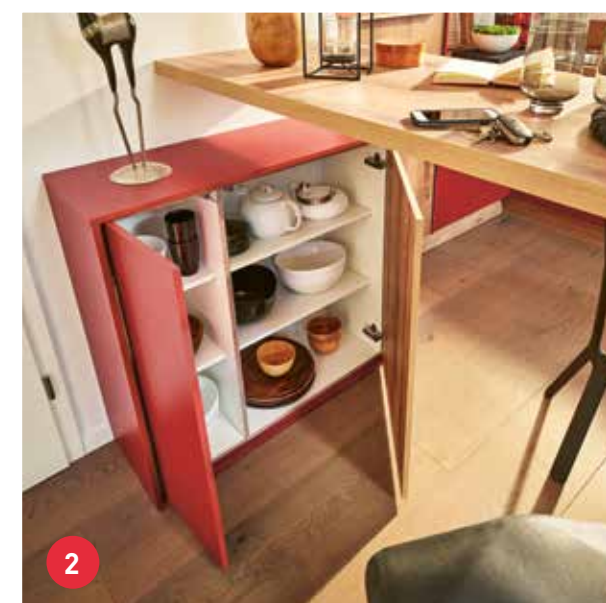
Kuchyně nabízí prostor pro skutečnou individualitu. Vzdušné regály na bylinky, kuchařky nebo oblíbená mísa z Mallorky vytvoří uvolněnou atmosféru. Integrované jídelní místo je místem setkávání od snídani po drink na dobrou noc. Design čel v matné burgundské červení a imitaci dubu vzbuzuje pocit přirozené lehkosti.

1. Offene beleuchtete Regalelemente bieten Platz für Erinnerungsstücke.

1. Otevřené osvětlené prvky regálů poskytují místo na suvenýry a dekorace.

2. Praktisch: Maximaler Stauraum für Gläser, Teller und Sonstiges.

2. Praktické: maximální úložný prostor na sklenice, talíře a další.



PN 310
FRONT Burgundrot
KORPUS Evoke Eiche-Nb.
ARBEITSPLATTE
 Evoke Eiche-Nb.
ČELO burgundská červeň
KORPUS imitace dubu
PRACOVNÍ PLOCHA
 imitace dubu



677 Burgundrot
burgundská červeň

NEU
NOVIN-
KA

848 Evoke Eiche-Nb.
imitace dubu

NEU
NOVIN-
KA

Große Küchen, clever geplant

Chtyře navržené velké kuchyně

Alle, die viel Raum für ihre Küche zur Verfügung haben, laden wir ein zu „think big“. Wie willst du leben? Was ist dir wichtig? Wir haben die passenden Ideen, damit deine große Küche auch wirklich großartig wird!

Všichni, kdo máte k dispozici pro svoji kuchyň dostatek místa, popusťte uzdu své fantazii! Jak chcete žít? Co je pro vás důležité? Máme ty správné nápady, aby se vaše velká kuchyň stala skutečně velkolepou!



„Viel Raum für Freunde, Koch-Experimente und Küchen-Partys – und für uns.“

„Hodně prostoru pro přátele, kuchařské experimenty a kuchyňské party – a pro nás.“



VORTEILE

VÝHODY

Ausreichend Platz und Stauraummöglichkeiten

Dostatek místa a úložných možností

Praktische, ergonomische Arbeitswege

Praktické, ergonomické pracovní cesty



Atelier Küche

Ateliér kuchyně

Die besten Ideen entstehen, wenn man sich wohlfühlt.
Wie in dieser designstarken Multifunktionsküche.
Nejlepší nápady vznikají, když se cítíte jako doma, stejně
jako v této designové multifunkční kuchyni.



PN225/PN 310

FRONT Steingrau matt/
burguntrot
KORPUS Lichtgrau
ARBEITSPLATTE Pietra Grey
Marmor
ČELO šedý kámen matný/
burgundská červeň
KORPUS světle šedá
PRACOVNÍ DESKA
Mramor Pietra šedý

837 Lichtgrau
světle šedá

674 Steingrau matt
šedý kámen matný

NEU
NOVINKA

677 Burguntrot
burgundská červeň

NEU
NOVINKA

849 Pietra Grey Marmor
Mramor Pietra šedý

KÜCHEN: ARBEIT

Kuchyně: Práce

Lebensraum Küche: Eine produktive Atmosphäre ist garantiert, wenn der Schreibtisch die natürliche Fortsetzung des zentralen Thekenelements mit Anbau-Lunch-Platz sowie mit den rot-weißen Akzent-Einsatzregalen ist. Interessant wirkt auch die Kombination aus luftigen Regalen und Schränken in Midi-Höhe.

Životní prostor kuchyně: Produktivní atmosféra je zaručena, když je psací stůl přirozeným pokračováním ústředního prvku barového pultu s přídatným místem na lunch; pozornost upoutají i bílo-červené vložené regály. Zajímavě působí také kombinace vzdušných regálů a skříní ve střední výšce.



Scannen und
die Küche live
erleben!
Nascanujete
a zažijte si
kuchyni naživo!

Familienglück

Rodinné štěstí

Praktisch und chic sind bei pino kein Widerspruch. Im Gegenteil! Familienküchen sind flexibel und wachsen mit ihren Bewohnern.

Praktické a elegantní, to u pino není protimluv. Naopak! Rodinné kuchyně jsou flexibilní a rostou s jejich obyvateli.



Mehr Stauraum durch das Türregal im Schrank.
Více úložného prostoru díky skříni s regálem ve dveřích.



DESIGN, DAS SPASS MACHT

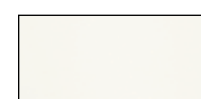
Desig, který baví



Scannen und die Küche live erleben!
Nascanujte a zažijte si kuchyni naživo!

Wenn die Familie Zuwachs bekommt, wächst der Hausstand mit. Umso wichtiger ist es, eine Stauraum-optimierte Küche zu haben, die über so clevere Details verfügt wie den Vorratsschrank mit Türregal, einen platzsparenden Theken-Essplatz, grifflose Fronten oder schnell zugängliche Schrankregalelemente in Akzentfarben.

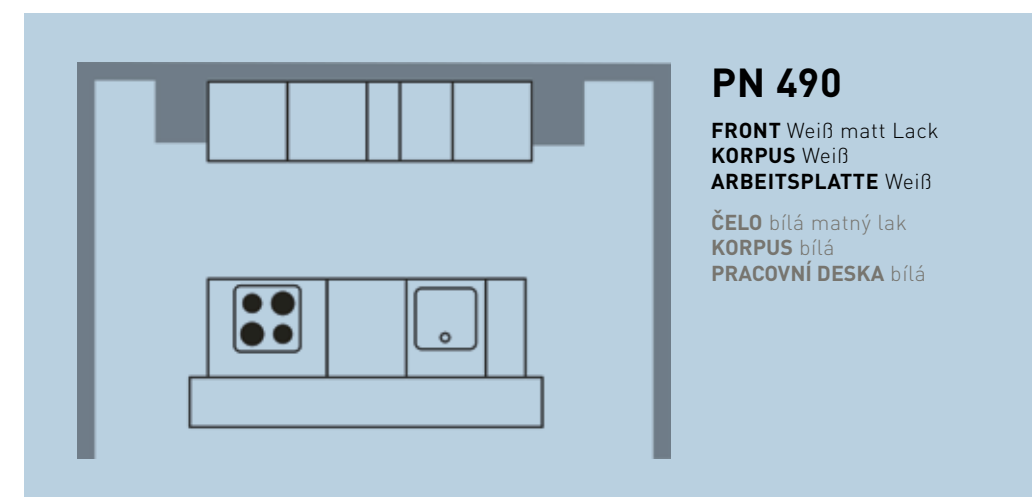
Když se rodina rozroste, ruku v ruce roste i počet věcí v domácnosti. O to důležitější je mít kuchyni s chytré řešeným úložným prostorem, která disponuje takovými vychytávkami jako potravinová skříň a regály ve dveřích, barový jídelní pult, šetřící místo, čela bez úchytek nebo snadno přístupné prvky skříňových regálů v akcentních barvách.



669 Weiß matt Lack
bílá matný lak



668 Pastellblau
pastelově modrá



PN 490

FRONT Weiß matt Lack
KORPUS Weiß
ARBEITSPLATTE Weiß

ČELO bílá matný lak
KORPUS bílá
PRACOVNÍ DESKA bílá

Ein gutes Geschäft!

Dobrý obchod!

In dieser kreativen Küche fühlt sich das Team wohl und die Mittagspause wird schnell mal zum Marketing-Meeting.

V této kreativní kuchyni se váš tým cítí dobře a obědová pauza se tak může lehce proměnit v marketingový meeting.



Scannen und die Küche live erleben!
Nascanujte a zažijte si kuchyň naživo!

PN 100/310

FRONT Beton Graphitgrau/
Beton weißgrau/Pastelblau

KORPUS Grafit

ARBEITSPLATTE Beton Graphitgrau

ČELO beton grafitově šedá/ beton bílošedá/pastelově modrá

KORPUS grafitová

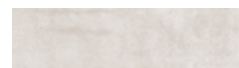
PRACOVNÍ DESKA beton šedý grafit



658 Beton Graphitgrau
beton šedý grafit



842 Grafit | grafit



665 Beton weißgrau
beton bílošedá



668 Pastelblau
pastelově modrá

KÜCHE FÜR KOLLEGEN

Kuchyně pro kolegy

Geniale Geschäftsideen entstehen oft zwischen Pausen-Sandwich und Feierabend-Espresso in der Teamküche. An der graphitfarbenen Theke mit Kaffeemaschine, Teekoher & Co. trifft sich's ganz unkompliziert. Der Design-Clou: Die zweifarbigen, asymmetrischen Quaderregale bieten Stauraum für Bürotassen und Meeting-Getränke.

Geniální obchodní nápady často vznikají v týmové kuchyňce u svačinového sendviče a večerního espresa. Grafitový barový pult s kávovarem, rychlounou konvicí na čaj a dalšími přístroji je skvělým místem pro neformální meeting. Designový zlatý hřeb: dvoubarevné asymetrické krychlové regály nabízí úložný prostor na kancelářské hrnky a meetingové nápoje.

DIY:



PALETTEN KRÄUTER REGAL BYLINKOVÝ REGÁL Z PALET

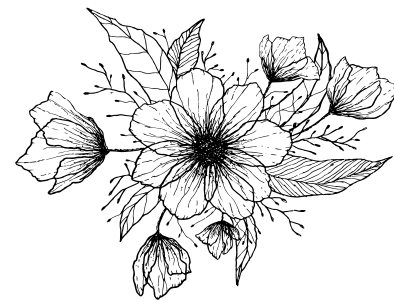
MATERIAL | MATERIÁL:

- 1 Europalette 1 euro paleta
- Tafelfarbe Barva na tabuli
- Holzleisten Dřevěné lišty
- Teichfolie Jezírková fólie
- Farbe Barva
- Tacker Sponkovačka

SO EINFACH GEHT'S | SNADNO A RYCHLE:

1. Die Unterseite einer Europalette abschleifen und mit wetterfester Farbe streichen.
2. Teichfolie zuschneiden, mit einem Tacker zwischen den Querbalken fixieren, so dass Pflanztaschen entstehen. Anschließend kleine Löcher für den Wasserablauf einstechen.
3. Flache Holzleisten mit Tafellack lackieren und mit kleinen Nägeln anbringen.
4. Zum Schluss die Taschen mit Kräutern bestücken und die Tafeln mit einem Kreidestift beschriften.

1. Zbruste spodní stranu euro palety a natřete barvou odolnou vůči klimatickým vlivům.
2. Nastříhejte jezírkovou fólii, připevněte sponkovačkou mezi příčnický, aby vnikly kapsy na rostliny. Poté propíchněte malé otvory na odtok vody.
3. Nalakujte ploché dřevěné lišty lakem na tabuli a přibijte hřebíčky.
4. Nakonec osázejte kapsy bylinkami a tabulky popište křídou.



Küchen für Freigeister

Kuchyně pro volnomyšlenkáře

Herzlich willkommen: Wenn die Küche ihre Menschen inspiriert und einlädt, das Leben von der leichten Seite zu nehmen. Srdečně vítajte: Když kuchyně inspiruje své uživatele a vyzývá je brát život z té lehčí stránky.



Mach' deine Küche unverwechselbar: mit Motivnischen.

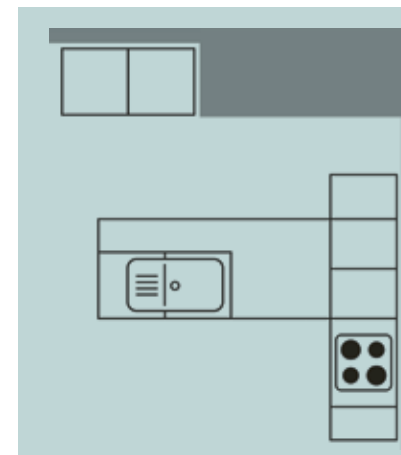
Vytvořte si nezaměnitelnou kuchyň: pomocí zástěn s motivem.

RAUM FÜR INDIVIDUALITÄT

Prostor pro individualitu

Lust und Laune heißt das Bauprinzip. Offene, farbige Abschlussregale krönen die Unterschränke und erweitern auf luftige Art die Arbeitsfläche. Eine Küche ist dein Atelier für innovative Ideen und Rezepte ganz nach deinem Geschmack. Wie wäre es, die Arbeitsplatte nach dem Pizza-Ausrollen als Essplatz zu nutzen? Regalfächer im Korpus-Ton sind ein schöner Kontrast zu den farbenfrohen Motivnischen. Kreiere dir deine Welt, wie es dir gefällt. Mit dem Ofen auf Arbeitshöhe, eleganten Einbau-Elementen und semitransparenten Glastüren, die die maritime Leichtigkeit dieser Küche noch unterstreichen.

Stavební princip se nazývá podle nálady a vkusu. Otevřené barevné koncové regály dovršují spodní skříňky, a tak vzdušně rozšiřují pracovní plochu. Kuchyně je vaším ateliérem pro inovativní nápady a recepty zcela podle vašeho gusta. Co tak využít pracovní desku po vyválení pizzy jako jídelní místo? Regálové police v korpusovém tónu tvoří skvělý kontrast k pestrobarevným zástěnám s motivem. Vytvořte si svůj svět tak, jak vám to vyhovuje. S troubou v pracovní výšce, elegantními vestavěnými prvky a průhlednými skleněnými dvířky, která ještě více podtrhnou přímořskou lehkost této kuchyně.



PN 80/310

FRONT Weiß/Pastellblau
KORPUS Weiß
ARBEITSPLATTE Weiß
NISCHENMOTIV Abstrakt

ČELO bílá/ pastelově modrá
KORPUS bílá
PRACOVNÍ DESKA bílá
MOTIV ZÁSTĚNY abstraktní



730 Weiß | bílá



668 Pastellblau
pastelově modrá



327 Abstrakt
abstraktní

Gemeinschaftsgefühl

Pocit pospolitosti

Zusammen kochen, zusammen essen – wenn die Traumküche mit dem gemütlichen Essplatz zum „Zuhause“ wird.

Společně jíst, společně vařit – když se kuchyně snů s útulným jídelním místem stane „domovem.“



Extra Thekenlösung für dich und deine Gäste.
Samostatné barové řešení pro vás a vaše hosty.



Fresh:



RHABABER EISTEE

Rebarborový ledový čaj

ZUTATEN | INGREDIENCIE

250 g Rhabarber 250 g rebarbory
1/2 Liter Wasser 1/2 litru vody
1-2 Löffel Honig 1-2 lžičky medu
1 Zitrone 1 citrón
Minze máta

ZUBEREITUNG

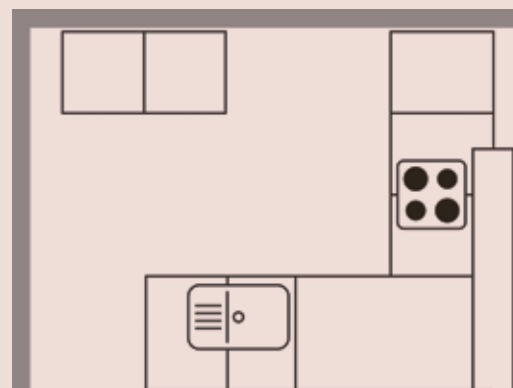
Schneide den Rhabarber klein und gib ihn in einen Topf mit Wasser. Wichtig: Deckel drauf und nach dem Aufkochen zurückschalten. Lass den Rhabarber ungefähr eine halbe Stunde lang kochen Gieße deinen Eistee durch ein feines Sieb und süße ihn mit Honig. Stelle den Rhabarber-Eistee in den Kühlschrank. Jetzt kommen Zitronenscheiben und Minze dazu Zurücklehnen und genießen.

PŘÍPRAVA

Nakrájejte rebarboru na malé kousky a vložte ji do hrnce. Důležité: přikryjte je pokličkou a po vzkypění stáhněte teplotu. Nechte rebarboru asi půl hodiny povařit. Přecedte přes jemné sítko a osladte medem. Dejte rebarborový čaj do lednice. Nyní do něj přidejte plátky citrónu a mátu. Relaxujte a vychutnávejte.

Enjoy!
Užívejte si

Quelle/pramen: www.we-go-wild.com



PN 280

FRONT Steingrau matt
KORPUS Akazie Nb.
ARBEITSPLATTE Akazie Nb.

ČELO šedý kámen, matný
KORPUS imitace akátu
PRACOVNÍ DESKA imitace akátu

663 Steingrau matt
šedý kámen, matný

889 Akazie Nb.
imitace akátu



OFFEN FÜR NEUES

Otevření novinkám

Die besten Partys finden in der Küche statt. Kein Platz des Hauses ist so gemütlich und vertraut wie die Küche. pino hat clevere Ideen für integrierte Essplatz-Stauraum-Lösungen oder Theken-Arbeitsflächen-Kombinationen parat. Es kommt nicht auf die Größe des Raumes, sondern auf die kreativen Einfälle an.

Nejlepší party se konají v kuchyni. Žádné místo v domě není tak útulné a důvěrně známé jako kuchyně. pino má připravena chytrá řešení pro integrovaná jídelní místa s úložným prostorem nebo kombinace pracovních ploch s barovým pultem. Nezáleží na velikosti prostoru, důležité jsou kreativní nápady.



GLÄNZENDE IDEEN

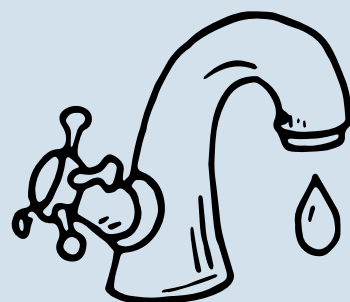
Skvělé nápady

Ästhetik ist das eine, Funktionalität das andere. Diese Spülbecken und Armaturen erfüllen beide Anforderungen aufs Vortrefflichste. Schwenkbare und biegbare Wasserzuläufe sind von großem Wert, wenn du dein Geschirr oder Gemüse effektiv und ressourcenschonend abbrausen möchtest.

Estetika je jedna věc, funkčnost druhá. Tyto dřezy a armatury naprosto dokonale splňují oba požadavky. Otočné a ohebné přívody vody skutečně oceníte, když chcete efektivně a šetrně opláchnout nádobí nebo zeleninu.



Unser Tipp: Die Edelstahlspüle mit Abtropfbecken und schwenkbarer Armatur.
 Náš tip: Dřez z nerezové oceli s odkapávačem a otočnou baterií.



Weitere Spülvariationen siehst du online unter www.pino.de

Další variace dřezů najdete online pod www.pino.de



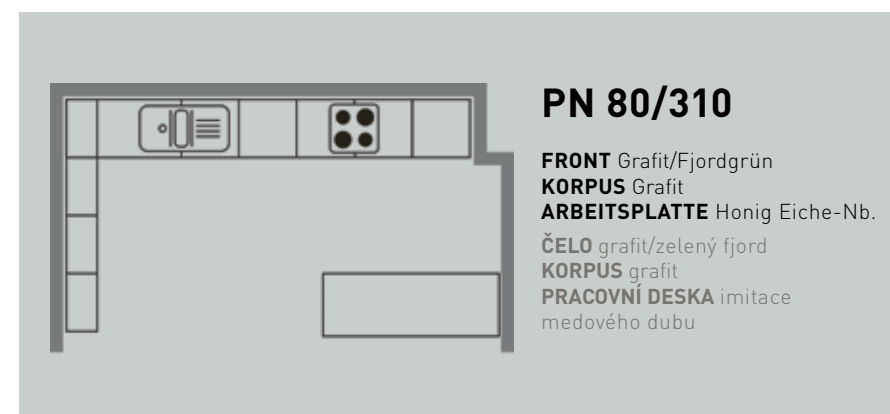
Scan mich!
Nascanujte mě!

Küche & Living

Kuchyně & život

Noch Wohnzimmer oder schon Küche? Solche Grenzziehungen sind überflüssig geworden, denn das schöne und genussvolle Leben unterscheidet nicht zwischen Räumen.

Je to ještě obývací pokoj nebo už kuchyně? Takové definice jsou naprosto zbytečné, protože krásný a slastný život nerozlišuje mezi místnostmi.



PN 80/310

FRONT Grafit/Fjordgrün
 KORPUS Grafit
 ARBEITSPLATTE Honig Eiche-Nb.
 ČELO grafit/zelený fjord
 KORPUS grafit
 PRACOVNÍ DESKA imitace medového dubu



843 Honig Eiche-Nb.
imitace medového dubu



874 Grafit | grafit



667 Fjordgrün
zelený fjord

GRENZENLOS

Bez hranic

Eine grandiose Raumwirkung erzielst du, wenn du die Nischenrückwand im Arbeitsplatten-Dekor wählst. Die erzeugte Großzügigkeit ist in Wohn-Küchen-Räumen natürlich sehr erwünscht. Der Ansatz Tisch wird von einem Möbelregal getragen: Genießer-Tafel und Stauraum in einem.

Grandiózního prostorového působení docílíte, když zvolíte zástěnu v dekoru pracovní plochy. Velkorysost, která vznikne, je v prostoru obytné kuchyně samozřejmě velmi žádoucí. Přístavný stůl stojí na policovém regálu: tabule pro labužníky a úložný prostor v jednom.



Angebauter Tresen:
Der perfekte Ort für einen
Mahlzeit am Mittag.

Barový pult:
Perfektní místo pro
polední jídlo.



Entspannt kochen

Vaření je relax

Ein paar gute Gedanken bei der Küchenplanung zahlen sich in entspannten Arbeitsabläufen und einer übersichtlichen Ordnung aus.
Při plánování kuchyně se vyplatí vše si dobře promyslet, aby byly pracovní postupy optimální a vládl zde pořádek.



1. Der Anbau-Tresen nimmt nicht viel Raum ein, schenkt aber viel Platz zum Essen.

1. Barový pult nezabere moc místa, poskytne ovšem hodně místa na stolování.

2. Überblick behalten: Breite, tiefe Auszüge bieten viel Platz für Besteck, Zutaten & Co.

2. Zachovejte si přehled: Široké, hluboké šuplíky nabízí hodně místa na příbory, ingredience a další.



FÜR ALLE GESORGT

O všechny je postaráno

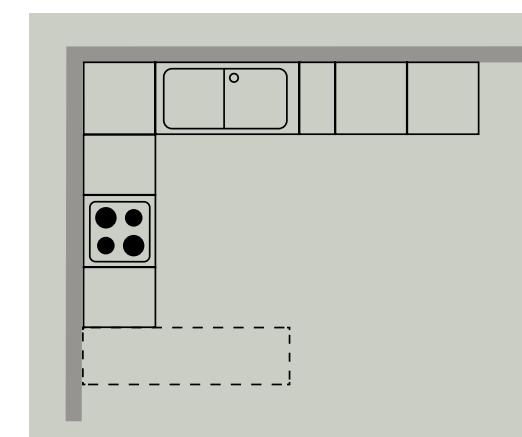
Entspannt kochen und gemeinsam Qualitätszeit verbringen. Ganz einfach, wenn die Arbeitsflächen und Funktionsbereiche intelligent angeordnet sind und genug Platz für die Küchenarbeit und den anschließenden Genuss besteht. Familien brauchen genug Stauraum in gut zugänglichen Auszügen.

V klidu si uvařit a společně strávit kvalitní čas s rodinou. To jde zcela snadno, pokud jsou pracovní plochy a funkční oblasti inteligentně uspořádány a na práci v kuchyni a následně požitky je dostatek místa. Rodiny potřebují dostatek úložného prostoru v dobře přístupných výsuvných systémech.

PN 100

FRONT Katthult Pinie Nb.
KORPUS Lichtgrau
ARBEITSPLATTE Katthult Pinie Nb.

ČELO pinie Katthult
KORPUS světle šedá
PRACOVNÍ DESKA pinie Katthult



667 Fjordgrün
zelený fjord

652 Katthult Pinie
pinie Katthult

837 Lichtgrau | světle šedá



VORSPRUNG DURCH DESIGN

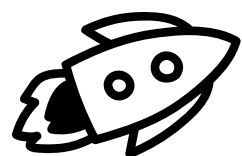
Náskok díky designu

Diese Küche ist perfekt für Pioniere, denn sie ist immer eine Idee voraus. Offenes Regalfach oder geschlossener Schrank? Warum entscheiden? Die Kombination von beidem ergibt spannende Perspektiven. Oder die Basement-Vitrine: Wer sagt, dass Glasschränke oben sein müssen? Wir lieben sie auch als Blickfang unter dem Meeting-Tresen. Nur wer neue Wege geht, hinterlässt Spuren. Ob die Form der Funktion folgt oder umgekehrt, ist etwas für Philosophen. Durchstarter setzen es einfach um!

Tato kuchyně je perfektní pro průkopníky, protože je vždy jeden krok napřed. Otevřená regálová police nebo uzavřená skříň? Proč se rozhodovat? Kombinace obojího nabízí fascinující vzhled. Nebo spodní vitrina: Kde stojí psáno, že prosklené skřínky musí být nahoře? Milujeme je pod meetingovým barovým pultem na upoutání pozornosti. Jen ten, kdo hledá nové cesty, zanechá stopy. Zda forma následuje funkci nebo naopak, to už je otázka pro filozofy. Podnikavci to prostě uvedou do praxe!



1. Der Hingucker unter der Theke bietet denkbar stilvollen Stauraum für Gläser und die Digestif-Bar.
1. Místo pod barovým pultem, které nabízí skutečně stylový prostor na sklenice a domácí bar, upoutá pozornost.
2. Die grifflosen Schränke und Auszüge mit Tip-On Öffnungsunterstützung wirken großzügig und schaffen interessante Perspektiven.
2. Bezúchytkové skříně a šuplíky s podporou otevírání TIP-ON působí velkoryse a vytváří zajímavý vzhled.
3. Indirektes Licht erhellt den Arbeitsplatz und die Stimmung. Auch die Nischen-Rückwand mit dem dezenten Naturmotiv bringt sie zum Leuchten.
3. Nepřímé světlo rozjasní pracovní místo i náladu. Také zástěna s decentním přírodním motivem prosvítí váš prostor.
4. Spannung entsteht durch den Kontrast der Schranktiefen bzw. durch die verschränkten offenen und geschlossenen Elemente.
4. Kontrastu hloubky skříní a střídavě otevřených a uzavřených prvků dodá kuchyni dramatický vzhled.



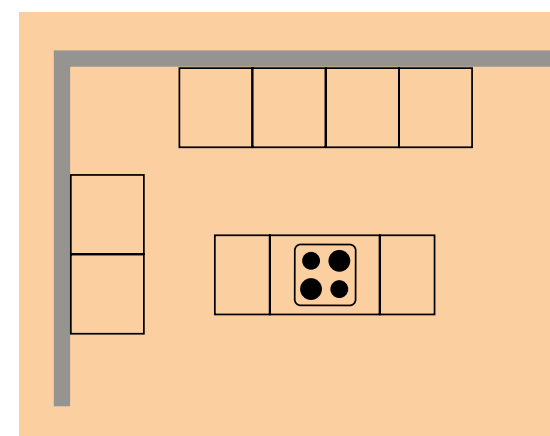
Scannen und die Küche live erleben!
Nascanujte a zažijte si kuchyň naživo!

Ideenstark

Promyšlené

Start up your life! Kreativität und Unternehmergeist laufen zu Höchstformen auf in dieser graphitfarbenen-achatgrauen Küche.

Nastartujte svůj život! V této grafitové světle šedé kuchyni poběží vaše kreativita a podnikavost na plné obrátky.



PN 310

FRONT Achatgrau
KORPUS Grafit
ARBEITSPLATTE Lavagrau Steinstruktur
ČELO achátově šedá
KORPUS grafit
PRACOVNÍ DESKA šedá láva, struktura kamene



675 Achatgrau | achátově šedá



842 Grafit | grafit



329 Pusteblyme Pampeliška



820 Lavagrau Steinstruktur šedá láva, struktura kamene

Küchen-Optimum

Optimalizovaná kuchyně

Lifestyle de luxe: Den Platz perfekt ausnutzen für intelligente Funktionalitäten und erlesenes Design.

Životní styl de luxe: Využít skvěle místo na inteligentní funkčnost a vybraný design.



PLANUNGSERFOLG

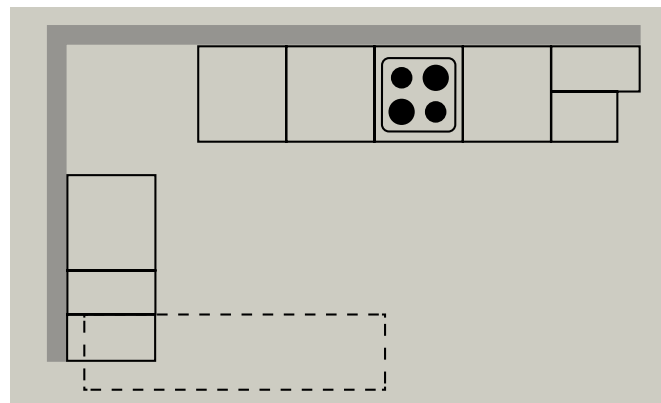
Plánovací úspěch

Offen für Neues: Ein Ort, an dem nicht nur feine Menus, sondern auch inspirierende Gespräche entstehen. Die Übergänge zwischen Wohnen, Kochen, Genießen sind fließend. Die komplett wandintegrierte weiße Schrankfront schenkt megaviel Stauraum - wirkt dabei aber sehr dezent.

Otevřeno novinkám: Místo, kde se servírují nejen vytříbená menu, ale i inspirující rozhovory. Přechody mezi bydlením, vařením a užíváním si jsou plynulé. Bílá čela skříněk, která jsou plně integrovaná do stěny, poskytují velké množství úložného prostoru a přitom působí velmi decentně.

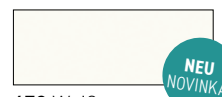


Scannen und die Küche live erleben!
Scan to see the kitchen live!



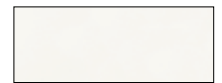
PN 225

FRONT Weiß matt
KORPUS Weiß
ARBEITSPLATTE Pietra Grey Marmor
ČELO bílá, vysoký lesk
KORPUS bílá
PRACOVNÍ PLOCHA Mramor Pietra šedý



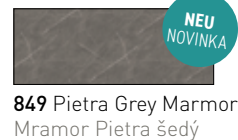
673 Weiß matt
bílá, matná

NEU
NOVINKA

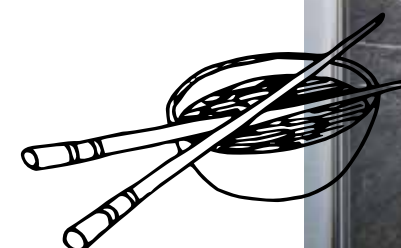


750 Weiß | bílá

NEU
NOVINKA



849 Pietra Grey Marmor
Mramor Pietra šedý





Jetzt ist Zukunft

Budoucnost je teď.

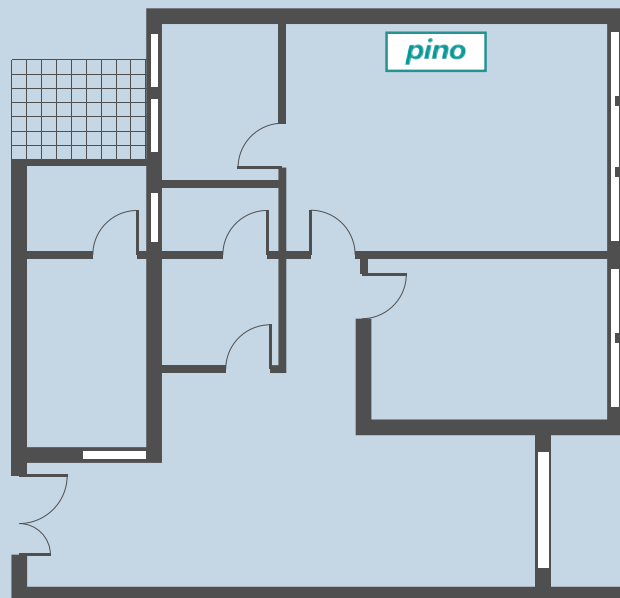
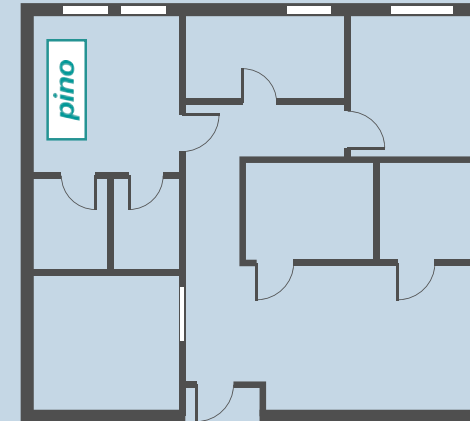
Leben heißt, zukünftige Chancen zu ergreifen und dabei im Hier & Jetzt zu leben. Perfekte Küchen wachsen mit.

Život znamená chopit se budoucích šancí a přitom žít tady a teď. Perfektní kuchyně porostou s vámi.



„Neuer Job, neue Stadt? Unsere Küche zieht einfach immer mit uns!“

„Nová práce, nové město? Naše kuchyně se jednoduše přestěhuje s vámi!“



ALLES IST MÖGLICH

Vše je možné

Im Mittelpunkt stehen du und deine Wünsche. Sätze wie „So muss eine Küche sein“ oder „Das machen alle so“ gibt es bei pino nicht. Erlaubt ist, was gefällt und was Du für Dich brauchst. Wenn du nur ein Element mit Spülmaschine oder Gläserschrank oder eine einzelne Kochinsel wünschst, wirst Du bei pino genau so glücklich wie die Käufer kompletter Küchenzeilen. Stelle Dir Dein Küchen-Menu zusammen. Alles außer Einheitsbrei.

Vy a vaše přání hrají centrální roli. Věty jako „Tak musí kuchyně vypadat“ nebo „Tak to dělají všichni“ u pino neuslyšíte. Dovoleno je to, co se líbí a co potřebujete právě vy. Pokud si přejete pouze jeden element s myčkou na nádobí nebo vitrínu nebo jednotlivý ostrůvek na vaření, vyjdeme vám u pino vstříc stejně jako zájemcům o kompletní kuchyňské linky. Sestavte si své kompletní kuchyňské menu. Dovoleno je vše kromě jednotvárnosti.



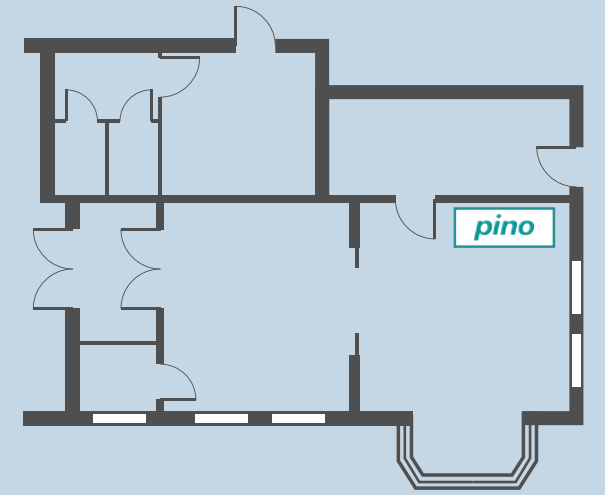


FREIHEIT PUR

Naprostá nezávislost

Die perfekte Küche passt sich an Dein Leben an – nicht umgekehrt! Plane mit pino die Küche, die Deinen Bedürfnissen, Deinen Wünschen und Möglichkeiten entspricht. Du hast noch einen Kühlschrank oder Herd? Der Raum ist zu klein für eine komplette Zeile? Dann stell Dir einzelne Funktionsmodule zu Spülen, Kochen, Lagern, Kühlen zusammen. Auf Deine Art!

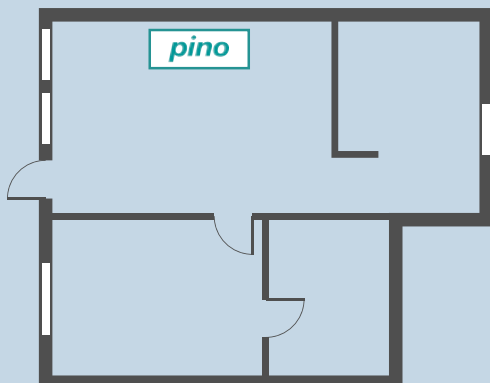
Perfektní kuchyně se přizpůsobí vašemu životu – a ne naopak! Naplánujte si s pino kuchyň, která odpovídá vašim požadavkům, přáním a možnostem. Máte ještě lednici nebo sporák? Váš prostor je příliš malý pro kompletní linku? Sami si nakombinujte jednotlivé funkční moduly na umývání nádobí, vaření, skladování, chlazení. Podle toho, jak vám to vyhovuje.



Küchenplanung funktioniert auch modulweise wunderbar. Kombiniere frei, wie es Dir gefällt!
Plánování kuchyně funguje i s jednotlivými moduly. Sami si vše nakombinujte podle svých představ.



Nur das, was wichtig ist!
Was zählt, bist Du und Dein Leben.
Jen to, co je důležité! Co se počítá, jste vy a váš život.





Teamwork

Týmová práce

So passt alles. Zusammen Hausarbeit und Hausaufgaben erledigen. Auf diese Küche mit HWR gibt's eine 1.

Tak to má být. Společně děláme domácí úkoly i domácí práce. Tato kuchyně s místností na domácí práce dostane za 1.

Kinderleicht leben – mit einer cleveren HWR-Planung
 Život je peříčko – s chytře navrženou místností na domácí práce.



Scannen und die Küche live erleben!
 Nascanujte a zažijte si kuchyň naživo!



Die Küche mit angeschlossenem HWR: Lifestyle meets Funktionalität.

Kuchyně s připojenou místností na domácí práce: životní styl se setkává s funkčností.

Menschen wünschen sich in Küche und Haushalt kurze Wege, leicht zugängliche Arbeitsgeräte und gleichzeitig einen gemütlichen, modern designten Wohn-/Essplatz rund um den Herd und freie, ordentliche Arbeitsflächen. Übersetzt heißt das: Die Hausarbeit soll leicht machbar, aber nicht sichtbar sein. Pino kennt diese Wünsche und hat die Lösung, die zu den individuellen räumlichen Gegebenheiten passt!

Lidé si přejí v kuchyni a domácnosti krátké cesty, lehce dostupné pracovní přístroje a současně útulný, moderní obytný / jídelní prostor kolem sporáku a volné, dobře uspořádané pracovní plochy. V překladu to znamená: Domácí práce má jít dobře od ruky, ale nemá být vidět. Pino jsou tato přání známa a máme řešení, která se hodí do každé prostorové situace.



TIP-ON

1



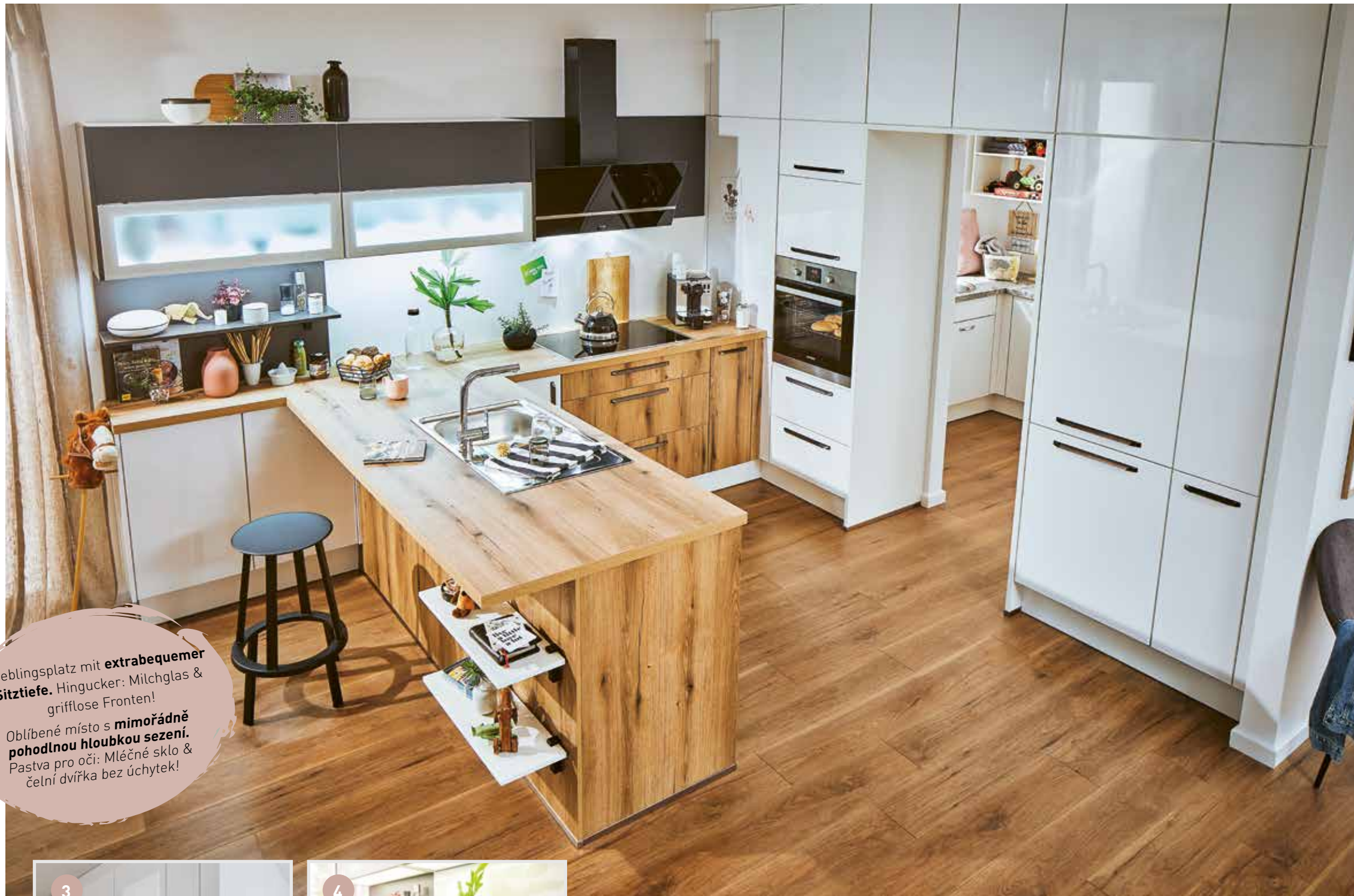
2

1. Tip-on: Die grifflosen Schranktüren öffnen sich auf sanften Druck. So easy für Groß & Klein.

1. TIP-ON: bezúchytková dvířka skříně se otevírají lehkým dotykem. Jak snadné pro malé i velké.

2. LED: Flächig ausgeleuchtete Arbeitsflächen sorgen beim Schneiden für mehr Sicherheit.

2. LED: plošně osvětlené pracovní plochy zajistí více bezpečnosti při krájení.



Lieblingsplatz mit **extrabequemem Sitztiefe**. Hingucker: Milchglas & grifflose Fronten!
 Oblíbené místo s **mimořádně pohodlnou hloubkou sezení**.
 Pastva pro oči: Mléčné sklo & čelní dvířka bez úchytek!



3. Integrierter Apothekerschrank: Optisch dezent, aber in puncto Platz und Ordnung ein Riese!

3. Integrovaná výsuvná potravinová skříň: Opticky decentní, ale co se týče místa a pořádku gigant!

4. Topf-Karussell: Das Runde im Eckigen ist beim Thema Stauraum Tabellenführer.

4. Karusel na hrnce je, co se týče úložného prostoru, naprostá trefa do černého.



5. Mikrowellen-Fach: Küchengeräte schnell zugänglich, aber geschickt versteckt.

5. Police na mikrovlnou troubu: Kuchyňské přístroje jsou rychle dostupné a přitom šikovně schované.

6. Kopf-frei-Türen mit Milchglas: Volle Bewegungsfreiheit auch bei geöffneten Schränken

6. Výklopná dvířka s mléčným sklem: Naprostá volnost pohybu, i když jsou skříňky otevřené.



ÄSTHETIK & FUNKTION

Estetika & funkce

Eine intelligente Küchenplanung ist wichtig, um viele Jahre Spaß am Familientreffpunkt Nummer 1 zu haben! Das Design spielt dabei eine genau so große Rolle wie die Funktionalität. Erfolgsfaktoren für Deine Lieblingsküche: Stauraum, Kopf-frei-Haube und -Schränktüren sowie der große und tiefe Ess- und Arbeitsplatz rund um die Spüle.

Promyšlené plánování kuchyně je důležité, abyste si mohli užívat středobodu rodinných setkání po mnoho let! Design je zde stejně důležitý jako funkčnost. Faktory úspěchu pro vaši oblíbenou kuchyň je úložný prostor, digestoř se zkoseným panelem a výklopná dvířka skříňek, stejně jako velké a prostorné jídelní a pracovní místo kolem dřezu.

PN 100/ 220

FRONT Weiß Hglz.
KORPUS Weiß
ARBEITSPLATTE Evoke Eiche Nb.

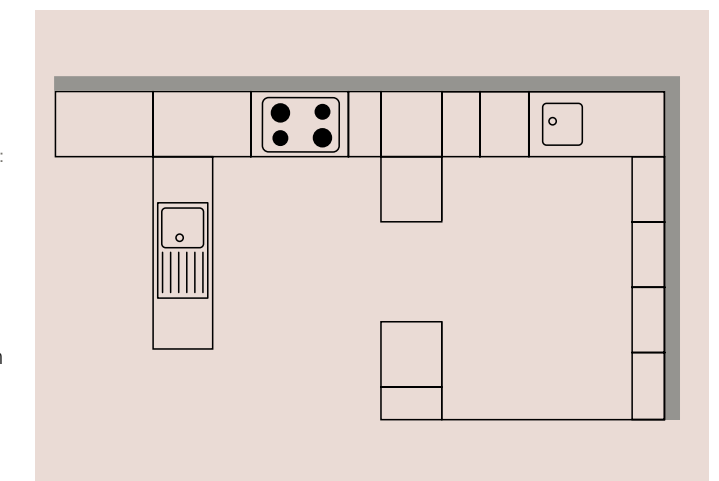
ČELO bílá, vysoký lesk
KORPUS bílá
PRACOVNÍ imitace dubu



848 Evoke Eiche Nb. imitace dubu

653 Weiß Hglz. bílá, vysoký lesk

750 Weiß | bílá



Easy living

Lehký život

Das Leben ist so viel einfacher, wenn alles seinen Platz hat – hinter einer Tür, die man schließen kann.

Život je daleko snadnější, když má vše své místo – za dveřmi, které se dají zavřít.



HAUSWIRTSCHAFTSRAUM – SO GENIAL!

Místnost na domácí práce – naprosto geniální!

Schnell zugänglich – aber bei Bedarf unsichtbar. Der perfekte Hauswirtschaftsraum hilft dabei, Haushaltsverpflichtungen effektiver, geräuschter und leichter zu erledigen. Alle Reinigungsutensilien haben ebenso ihren angestammten Platz wie Vorräte und Kochgeräte, die nur selten gebraucht werden. Effiziente Arbeitsabläufe und müheloses Ordnunghalten heißen die beiden großen Vorzüge eines professionell geplanten Hauswirtschaftsraumes, auf den man nie wieder verzichten will.

Rychle dostupné – ale pokud možno ne na očích. Perfektní místnost na domácí práce vám pomůže, abyste udělali domácí práce efektivněji, klidněji a snadněji. Všechny čisticí potřeby mají svoje stálé místo, stejně jako zásoby a kuchyňské přístroje, které jsou potřeba jen občas. Dvě největší devizy profesionálně naplánované místnosti na domácí práce, kterých se už nikdy nebudete chtít vzdát, jsou efektivní pracovní postupy a bezproblémové udržování pořádku.



Platz für das und noch viel mehr...
Místo pro to i ono a ještě něco navíc...



1. Ein Auszug für den Wäschekorb. Ein Griff und schon ist die schmutzige Wäsche in der Trommel!

1. Výsuvný šuplík na koš na prádlo. Jeden hmat a už je špinavé prádlo v bubnu!

2. Ein Hoch auf den Besenschrank, in dem sich auch Bügelbrett und alle Reinigungsutensilien verstecken.

2. Ať žije úklidová skříň, do které se schová také žehlicí prkno a všechny čisticí potřeby.

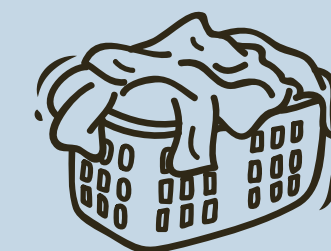
3. Der perfekte Platz, um Wäsche vorzubehandeln, zu ordnen, zu pflegen und zusammenzulegen.

3. Perfektní místo na přípravu, třídění, ošetřování a skládání prádla.



4. Wäsche farblich trennen – so praktisch, wenn die Hausarbeit in wenigen Griffen erledigt ist.

4. Rozdělit prádlo na praní podle barev – jak praktické, když je domácí práce hotová za několik vteřin.



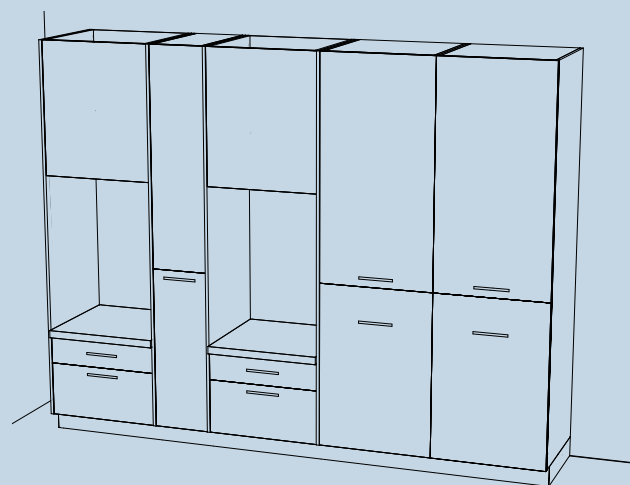


ALLES IST MÖGLICH

Vše je možné

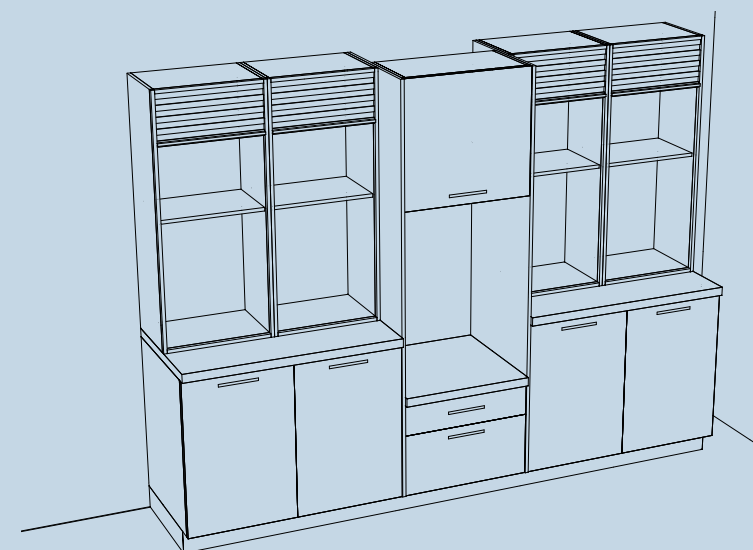
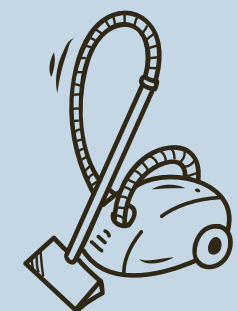
Keine Lust mehr auf Wäschechaos? Kein Problem, wir haben hier die ultimativen Lösungen für dich. Von einem komplett ausgestatteten HWR bis zu einzelnen Schranksystemen findest du bei pino alles.

Nemáte náladu na hory prádla? Žádný problém, máme pro vás ta nejlepší řešení. U pino najdete vše: jak kompletně vybavenou místnost na domácí práce, tak i individuální systém skříní.



Wie wäre es mit doppelt so viel Stauraum? Plane nach deinen Wünschen.

Jak by se vám líbilo mít dvojnásobek úložných prostor? Plánujte podle vašich přání.



Ein Raum für Wäsche, Haushalt und Vorräte – und vielleicht auch für unser Hobby?

Jedna místnost na prádlo, potřeby pro domácnost, zásoby a třeba i na naše koníčky?

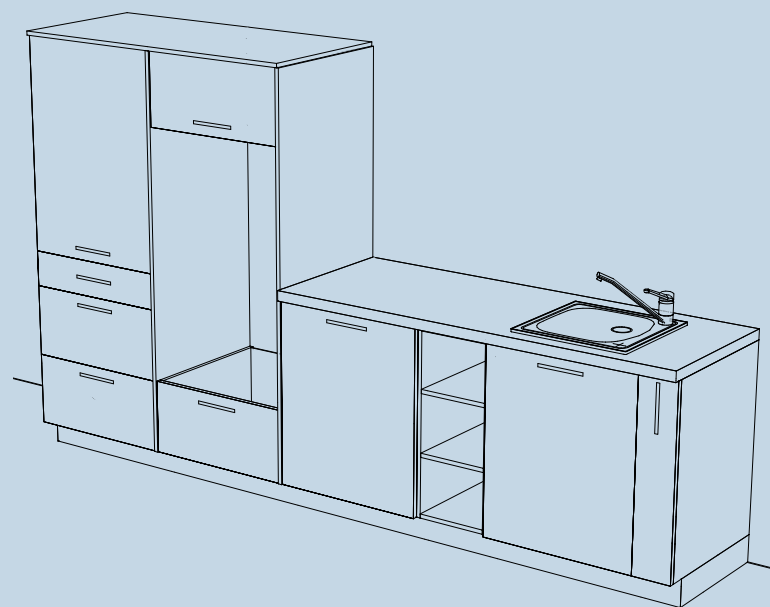
LÄSSIGE KLEIDER-ORDNUNG

Vše na svém místě

Der perfekte Platz, um Wäsche vorzubehandeln, zu ordnen, zu pflegen und zusammenzulegen, zu bügeln und zu verstauen. Sobald alles erledigt scheint, kommt der nächste Schwung. Wie wertvoll ist es da, einen Hauswirtschaftsraum zu haben, in dem für jeden Arbeitsgang die richtige räumliche Anordnung gewählt und Platz geschaffen wurde. Das spart Zeit und Nerven.

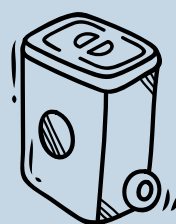
Perfektní místo na odstraňování skvrn, třídění, ošetřování, skládání, žehlení a uložení prádla. Když už se zdá, že je vše hotovo, přijde další várka. Pak oceníte, že máte místnost na domácí práce, kde je pro každý pracovní postup k dispozici to správné prostorové uspořádání a místo. Ušetří vám to čas i nervy.





„Ich habe mir in meiner Garage einen kleinen HWR eingerichtet. Die ideale Lösung für mich.“

V garáži jsme si zařídili malé místo na domácí práce. To je pro nás ideální řešení.



ORDNUNG SPART ZEIT

Pořádek šetří čas

Vom Wäschesortieren bis zum Trocknen – vom Knopfannähen bis zur Textilpflege. Eine gut organisierte Hausarbeitszone unterstützt dabei, schneller zum Ziel zu kommen und die wertvollen eingesparten Stunden mit der Familie zu genießen.

Od třídění prádla až po sušení – od přišití knoflíku až po údržbu prádla. Dobře uspořádaný prostor pro domácí práce vám umožní, abyste se rychleji dostali k cíli a takto ušetřené hodiny si užili s rodinou.



RAUMWUNDER

Prostorový zázrak

Tiefe Auszüge, intelligente Sortier-Vorrichtungen für Abfall oder Wäsche, individuell zugeschnittene Innenschrank-Systeme – all diese planerischen Raffinessen dienen nur dem Einen: Deiner genialen Ordnung im Haus, die Raum schafft für das, was wirklich wichtig ist: Deine Freizeit, Dein Leben!

Hluboké výsuvné šuplíky, inteligentní zařízení na třídění odpadu nebo prádla, individuálně navržené vnitřní uspořádání skříně – všechny tyto plánovací vychytávky slouží pouze jedinému: vašemu geniálnímu pořádku v domě, který vytvoří prostor pro to, co je opravdu důležité: vašemu volnému času, vašemu životu!

Individuell aufteilbar – wie es Dir gefällt!

Rozdělení je na vás – podle vašeho gusta!



Schon gewusst?

To už víte?

Mehr Infos zum Thema Hauswirtschaftsraum findest du in unserer neuen Broschüre!

Více informací k tématu místnost na domácí práce najdete v našem letáku.

SO SCHÖN KANN ORDNUNG SEIN

Tak krásný může být pořádek

Unsere Küchen-Designer arbeiten Tag für Tag daran, dass du noch mehr Spaß an deinen Küchenmöbeln hast. Das schönste Kompliment, das du ihnen machen kannst? Wenn du nicht nur die coole Optik deiner Schränke liebst, sondern auch ihr Innenleben und System. Denn das entscheidet darüber, wie gerne du in deiner Küche lebst, wie viel Zeit du spart, weil alles so übersichtlich und griffbereit ist, und wie viel Spaß es dir macht, deine schönsten Accessoires in ihnen zu dekorieren.

Naší kuchyňští designéři pracují dnem i nocí na tom, abyste se svým kuchyňským nábytkem zažili ještě více radosti. Nehezčí kompliment, který jim můžete udělat? Pokud nemilujete jen skvělou optiku svých skříní, ale také jejich vnitřní uspořádání a systém. To totiž rozhodne o tom, jak rádi budete žít ve své kuchyni, kolik ušetříte času, protože je vše tak přehledné a po ruce a kolik radosti zažijete, když zde vystavíte své nejhezčí kousky.





Der schnelle Griff

Rychle po ruce

Alles hat seinen Platz. Diese Schränke geben Ordnung und Struktur für mehr Übersichtlichkeit und Ambiente.

Vše na svém místě. V těchto skřínkách panuje řád a pořádek, vše je přehledné, prosycené skvělou atmosférou.



Hängeschrank mit Lifttür
Závěsná skříňka s pozvolným zvedáním



Hängeschrank mit Glasklapptür
Závěsná skříňka se skleněnými zvedacími dvířky



Hängeschrank mit Klapptür
Závěsná skříňka se zvedacími dvířky



Hängeschrank mit Lifttür
Závěsná skříňka se skládacími dvířky



Hängeschrank mit Faltilifttür
Závěsná skříňka se skládacími zvedacími dvířky

Unser Tipp: Es lohnt sich, die volle Raumhöhe auszunutzen - vor allem in Küchen mit kleinem Zuschnitt.
Náš tip: vyplatí se plně využít výšku místnosti - především v kuchyních s malým prostorem.



PLATZ HOCH 3

Místo na třetí

Profitiere von unseren innovativen Lösungen, wie du deine Vorräte, Putzutensilien, Küchengeräte nicht nur schnell zugänglich machst, sondern auch auf sehr ästhetische Weise gut versteckst. Im Vorratsschrank mit innenliegenden Auszügen lagerst du schwere Getränkekästen auf rückenschonende Art.

Využijte naše inovativní řešení, aby vaše zásoby, čistící prostředky a kuchyňské přístroje byly nejen rychle po ruce, ale také opravdu esteticky uloženy. V potravinové skříně s výsuvnými vnitřními šuplíky budou těžké přepravky na nápoje uskladněny tak, aby vaše záda netrpěla.



Mikrowellenschrank
Skříňka na mikrovlnou troubu



Rolladenhängeschrank
Závěsná skříň s roletou



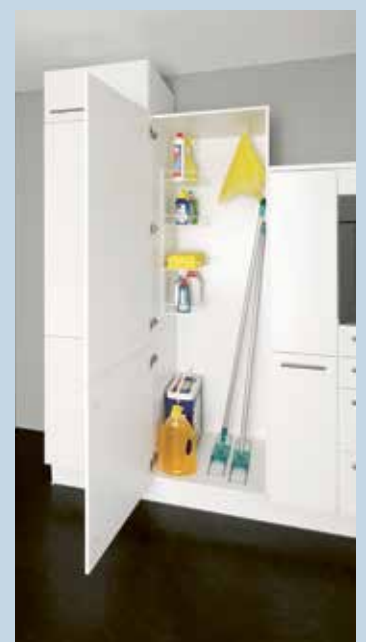
Apothekerschrank
Výsuvná potravinová skříň



Vorratsschrank mit Innenauszügen
Potravinová skříň s vnitřními šuplíky



Vorratsschrank mit Türregal
Potravinová skříň s regálem ve dveřích



Besen- und Geräteschrank
Úklidová / přístrojová skříň



Karussell-Eckschrank
Rohová skřín s karuselem



Auszugsschrank mit Mülltrennsystem
Výsuvná skřín se systémem třídění odpadu



Unterschrank mit Apothekerauszug
Spodní skřínka s výsuvným systémem

CLEVER VERSTAUT

Chytře uloženo

Wir sind amtierender Meister in der Raumausnutzung. Wir zeigen dir Lösungen, wie du deine Töpfe, Kochutensilien, Küchengeräte und Vorräte so unterbringst, dass du sie sofort griffbereit hast. Unterschränke mit Innenauszügen sind z. B. eine brillante Art, wie du dir schnell einen Überblick über den Schrankinhalt verschaffst.

Jsme úřadujícím mistrem ve využití prostoru. Ukážeme vám řešení, jak uložit svoje hrnce, kuchyňské potřeby, přístroje a zásoby tak, abyste je měli okamžitě po ruce. Spodní skřínky s vnitřními výsuvnými šuplíky jsou např. skvělým způsobem, jak rychle získat přehled o obsahu skříně.



Unterschrank mit Innenauszügen
Spodní skřínka s vnitřními výsuvnými šuplíky

*Wir wollen, dass du's dir leicht machst!
Entdecke hier die zeit-, geduld-, nerven-
und mühesparenden Ideen von pino!*

*Chceme, abyste si to ulehčili! Objerte
zde nápady pino, které vám ušetří čas,
trpělivost, nervy a námahu.*



Halbeckschrank mit Schwenkauszug
Polorohová skřínka s výklopným elementem



Auszugsschrank mit Innenauszügen
Výsuvná skřín s vnitřním výsuvným šuplíky



Unterschrank mit Apothekerauszug
Spodní skřínka s výsuvným systémem



Auszugsschrank
Šuplíková skříňka



Auszugsschrank
Šuplíková skříňka



Auszugsschrank mit Glasausführung
Šuplíková skříňka ve skleněném provedení



Pssst ... Die Auszüge schließen selbsttätig und nahezu lautlos, dank integrierter Dämpfung.

Pssst ... Šuplíky systémy se díky zabudovanému tlumení zavírají samovolně a téměř bezhlučně.



Auszugsschrank
Šuplíková skříňka

LICHTAKZENTE

Světelné akcenty

Spotlights liefern nicht nur die passende Arbeitsbeleuchtung beim Schneiden und Kochen, sondern auch stimmungsvolle Licht-Akzente. Eine indirekt leuchtende LED-Leiste hinter dem Wandschrank sorgt für ein heimeliges Ambiente.

Bodová osvětlení dodávají nejen odpovídající pracovní osvětlení při krájení a vaření, ale také působivé světelné akcenty. Lišta pro nepřímé LED osvětlení za nástěnnou skříňkou zajišťuje útulnou atmosféru.



LED-Lichtleiste
Lišta pro LED osvětlení



LED-Spots
Bodové osvětlení LED



LED-Spots
Bodové osvětlení LED



LED-Beleuchtung mit stufenweise Umschaltung von neutralem Arbeitslicht auf weißwarmes Ambientelicht.
LED osvětlení lze nastavit na různé teploty světla a přepínat se mezi neutrálním pracovním světlem a bílým světlem, čímž se přispívá k vytvoření atmosféry.



LED-Lichtleiste eingefräst
Zafrézovaná lišta pro LED osvětlení

NEU
NOVINKA



UND JETZT IST DEINE KREATIVITÄT GEFRAGT!

A nyní je zapotřebí vaše kreativita!

Stelle dich, deine Lieblingsmenschen und deine ganz persönliche Art zu leben in den Mittelpunkt. Du legst fest, wie viel Stauraum und Arbeitsfläche du willst, ob du einen Essplatz möchtest und ob du's lieber klassisch-zeitlos oder wild-aufregend hast. Schnapp dir die Profi-Ideen von pino und lass deiner Phantasie freien Lauf. Dein Leben, deine Küche.

Dejte do středu pozornosti sami sebe, své blízké a svůj zcela osobitý způsob života. Jen vy určujete, kolik chcete mít úložných prostor a pracovní plochy, zda chcete mít jídelní místo a zda se vám více zamlouvá klasický nadčasový nebo divoce vzrušující styl. Využijte profi nápady od pino a nechte svou fantazii pracovat na plné obrátky. Je to váš život, vaše kuchyně.



0

PREISGRUPPE
CENOVÁ SKUPINA

PN 80 Melamin
PN 80 melamin



PN 80
730 Weiß
730 bílá



PN 80
650 Magnolienweiß
650 magnolia bílá



PN 80
612 Kaschmir
612 kašmír



PN 80
874 Grafit
874 grafit



PN 80
659 Lichtgrau
659 světle šedá

1

PREISGRUPPE
CENOVÁ SKUPINA

PN 100 Melamin
PN 100 melamin



PN 100
652 Katthult Pinie-Nb.
652 imitace pinie Katthult



PN 100
858 Akazie-Nb.
858 imitace akátu



PN 100
622 Sonoma Eiche-Nb.
622 imitace dubu Sonoma



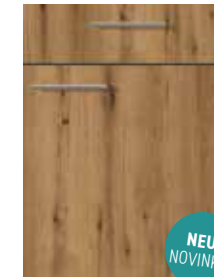
PN 100
651 Steineiche-Nb.
651 imitace dubu cesminovitého



PN 100
661 Arizona Pinie-Nb.
661 imitace pinie Arizona



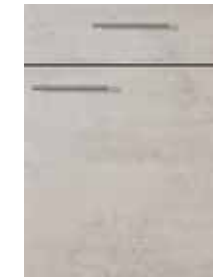
PN 100
664 Honig Eiche-Nb.
664 imitace medového dubu



PN 100
672 Evoke Eiche-Nb.
672 imitace dubu



PN 100
660 Cortenstahl
660 Corten ocel



PN 100
658 Beton Graphitgrau
658 graphite grey



PN 100
657 Beton Perlgrau
657 beton perlově šedá



PN 100
665 Beton Weißgrau
665 beton bílošedá

2

PREISGRUPPE
CENOVÁ SKUPINA

PN 220 Lacklaminat
PN 220 lakovaný laminát
PN 225 Lacklaminat
PN 225 lakovaný laminát



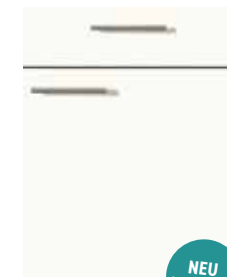
PN 220
653 Weiß Hochglanz
653 bílá, vysoký lesk



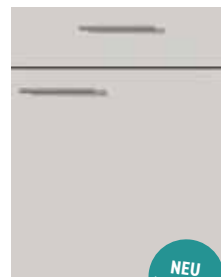
PN 220
654 Magnolienweiß Hglz.
654 magnolie bílá, vysoký lesk



PN 220
662 Steingrau Hglz.
662 šedý kámen, vysoký lesk



PN 225
673 Weiß matt
673 bílá, matná



PN 225
674 Šedý kámen, vysoký lesk

3

PREISGRUPPE
PRICE GROUP

PN 270 Lacklaminat
PN 270 lacquer
laminat
PN 310 Melamin
PN 310 melamine



PN 270
636 Weiß Hochglanz
636 bílá, vysoký lesk



PN 270
637 Magnolienweiß Hglz.
637 magnolie bílá, vysoký lesk



PN 270
639 Grafit Hochglanz
639 grafit, vysoký lesk



PN 270
640 Rot Hochglanz
640 červená, vysoký lesk



PN 270
649 Petrolblau Hglz.
649 petrolově modrá, vysoký lesk

3

PREISGRUPPE CENOVÁ SKUPINA

PN 270 Lacklaminat
PN 270 lakovaný laminát
PN 310 Melamin
PN 310 melamin



PN 280
647 Weiß matt
647 bílá, matná



PN 280
648 Magnolienweiß matt
648 magnolia bílá, matná



PN 280
663 Steingrau matt
663 šedý kámen, vysoký lesk



PN 310
666 Antikrosa
666 starorůžová



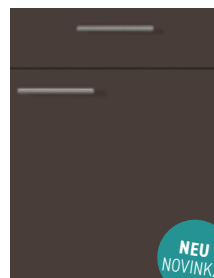
PN 310
667 Fjordgrün
667 zelený fjord



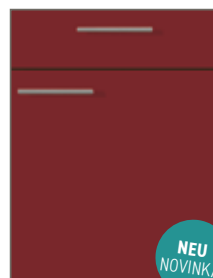
PN 310
668 Pastelblau
668 pastelově modrá



PN 310
675 Achatgrau
675 achátově šedá



PN 310
676 Cameroon Braun
676 Camaroon hnědá



PN 310
677 Burgundrot
677 burgundská červeně

NEU
NOVINKA

NEU
NOVINKA

NEU
NOVINKA

4

PREISGRUPPE CENOVÁ SKUPINA

PN 400 Lacklaminat
PN 435 Folie
PN 490 J-Handle
PN 400 lakovaný laminát
PN 435 fólie
PN 490 j-držadlo



PN 400
642 Seidenweiß metallic Hglz.
642 bílé hedvábí metallic,
vysoký lesk



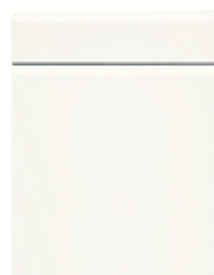
PN 400
655 Sandbeige metallic Hglz.
655 pískově béžová metallic,
vysoký lesk



PN 435
670 Weiß matt
670 bílá, matná



PN 485
656 Magnolienweiß supermatt
656 magnolie bílá, super matná

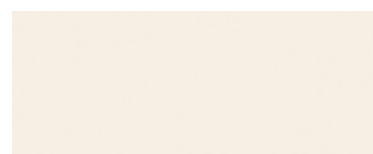


PN 490
669 Weiß matt Lack
669 bílá matný lak

KORPUS DEKORE DEKORY KORPUSY



750 Weiß
750 bílá



833 Magnolienweiß
833 magnolie bílá



809 Akazie-Nb.
809 imitace akátu



819 Sonoma Eiche-Nb.
819 imitace dubu Sonoma



834 Steineiche-Nb.
834 imitace dubu cesmínovitého



837 Lichtgrau
837 světlé šedá



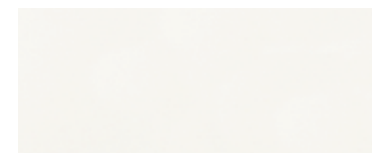
842 Grafit
842 grafit



848 Evoke Eiche-Nb.
848 imitace dubu

NEU
NOVINKA

ARBEITS PLATTEN PRACOVNÍ DESKY



750 Weiß
750 bílá



835 Katthult Pinie-Nb.
835 imitace pinie Katthult



809 Akazie-Nb.
809 imitace akátu



819 Sonoma Eiche-Nb.
819 imitace dubu Sonoma



836 Arizona Pinie-Nb.
836 imitace pinie Arizona



843 Honig Eiche-Nb.
843 imitace medového dubu



848 Evoke Eiche-Nb.
848 imitace dubu



834 Steineiche-Nb.
834 imitace dubu cesmínovitého



820 Lavagrau Steinstruktur
820 šedá láva imitace kamene

NEU
NOVINKA



838 Beton Perlgrau
838 beton perlově šedá



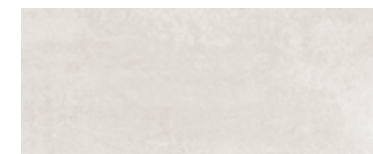
840 Cortenstahl
840 corten ocel



841 Oldstone
841 oldstone



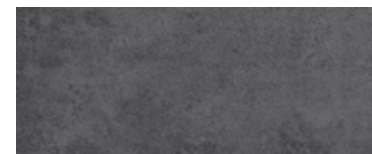
789 Marmorschwarz
789 mramor černý



844 Beton Weißgrau
844 beton bílošedá



845 Domstein
845 kámen



839 Beton Graphitgrau
839 beton šedý grafit



846 Granit Graubraun
846 žula šedohnědá



849 Pietra Grey Marmor
849 mramor Pietra šedý

NEU
NOVINKA

Gestalte deine Küchenwelt, wie es dir gefällt. Du bestimmst, was, wie & wo. Leben ist jetzt!

Vytvořte si svůj kuchyňský svět tak, jak se vám to líbí. Vy určujete, kdy, kde a jak. Život je teď!

i
Auch als
Nischen-
rückwände
verfügbar!
K dispozici také
jako zástěny!

**REGAL
ELEMENTE
REGÁLOVÝ
PRVEK**



Metallrahmenregal/Kovová
Aluminium schwarz matt (max. 600 x 250 x 579 mm)
Hliník, černý matný (max. 600 x 250 x 579 mm)



*Pfiffige Idee:
Alle Motivnischen als
Rückwände in Regalen.*

*Chytrý nápad:
Všechny zástěny s
motivem jako zadní
stěny v policích.*

**MOTIV
NISCHEN
ZÁSTĚNY S
MOTIVEM**



312 Gräser
312 tráva



315 Kachelmotiv Schwarz/Weiß
315 motiv kachliček, černá/bílá



321 Mexico Blau
321 Mexico modrá



322 Mexico Grau
322 Mexico Sedá



323 Ziegelwand
323 cihlová stěna



324 Lavendel
324 levandule



325 Steinwand hell
325 kamenná stěna světlá



326 Beach
326 pláž



327 Abstrakt
327 abstraktní



328 Kornähren
328 obilné klasy



329 Pustelblume
329 pampeliška

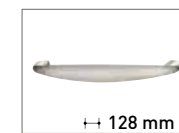


330 Abstrakt 2
330 abstraktní 2

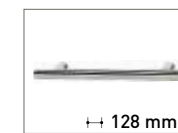
NEU
NOVINKA

NEU
NOVINKA

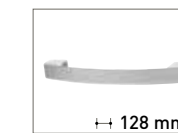
**GRIFFE
ÚCHYTKY**



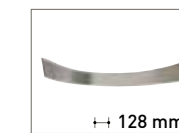
778 Metallbügelgriff
Edelstahl-Optik
778 kovová úchytka ve
tvaru D design nerezové oceli



791 Metallbügelgriff
Edelstahl-Optik
791 kovová úchytka ve
tvaru D design nerezové oceli



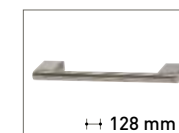
834 Metallbügelgriff
Edelstahl-Optik
834 kovová úchytka ve tvaru
D design nerezové oceli



837 Metallbügelgriff
Edelstahl-Optik
837 kovová úchytka ve
tvaru D design nerezové
oceli



838 Metallbügelgriff
Edelstahl-Optik
838 kovová úchytka ve
tvaru D design nerezové
oceli



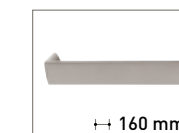
841 Metallbügelgriff
Edelstahl-Optik
841 kovová úchytka ve
tvaru D design nerezové oceli



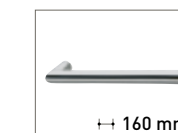
847 Metallbügelgriff
Edelstahl-Optik
847 kovová úchytka ve
tvaru D chromově lesklá



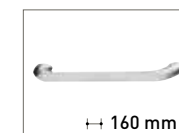
850 Metallbügelgriff
Edelstahl-Optik
850 kovová úchytka ve
tvaru D design nerezové
oceli



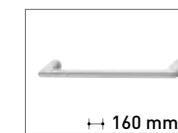
851 Metallbügelgriff
Edelstahl-Optik
851 kovová úchytka ve
tvaru D design nerezové
oceli



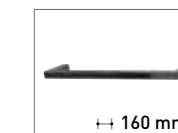
852 Metallbügelgriff
Edelstahl-Optik
852 kovová úchytka ve tvaru
D design nerezové oceli



853 Metallbügelgriff
Edelstahl-Optik
853 kovová úchytka ve tvaru
D design nerezové oceli



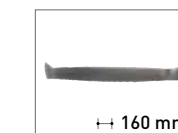
857 Metallbügelgriff
Edelstahl-Optik
857 kovová úchytka ve
tvaru D design nerezové oceli



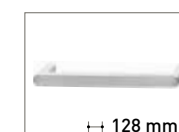
858 Metallbügelgriff
Schwarzchrom-Optik
858 kovová úchytka ve tvaru
D, vzhled černého chromu



859 Metallbügelgriff
Schwarzchrom-Optik
859 kovová úchytka ve tvaru
D, vzhled černého chromu



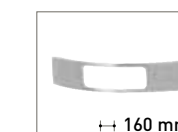
860 Metallbügelgriff
Brüniert gebürstet
860 kovová úchytka D,
mořená, kartáčovaná



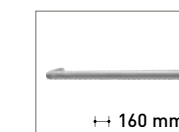
820 Metallbügelgriff
Edelstahl-Optik*
820 kovová úchytka ve tvaru
D design nerezové oceli*



862 Metallbügelgriff
Nickelschwarz*
862 kovová úchytka ve
tvaru D, niklová černá*



856 Metallbügelgriff
Nickel, matt gebürstet*
856 kovová úchytka
ve tvaru D, nikl, matná
kartáčovaná*



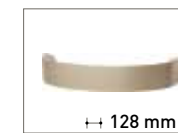
861 Metallbügelgriff
Edelstahl-Optik*
861 Kovová úchytka ve tvaru
D design nerezové oceli*



875 Metallbügelgriff
Edelstahl-Optik
875 Kovová úchytka ve tvaru
D design nerezové oceli



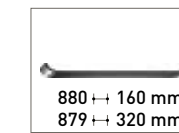
876 Metallbügelgriff
schwarz matt
876 kovová úchytka ve
tvaru D černá matná



877 Metallbügelgriff
Edelstahl-Optik
877 Kovová úchytka ve tvaru
D design nerezové oceli



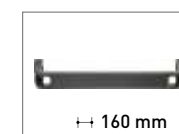
878 Metallbügelgriff
Alteisenfarbig*
878 kovová úchytka ve tvaru
D v barvě starého železa*



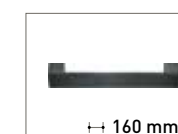
880*/879***
Metallbügelgriff Grafit
880*/879***
kovová úchytka ve tvaru D grafit



881 Metallbügelgriff
Antikschwarz***
881 kovová úchytka ve
tvaru D antik černá***



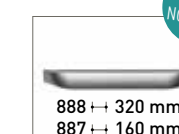
883 Metallbügelgriff
Grafit*
883 kovová úchytka ve
tvaru D grafit*



884 Metallbügelgriff
Stahl-Optik*
884 kovová úchytka ve
tvaru D, design oceli*



885 Metallbügelgriff
schwarz*
885 kovová úchytka ve
tvaru D černá*



887*/888* Metallbügelgriff
Grafit*
887*/888* kovová úchytka
ve tvaru D grafit



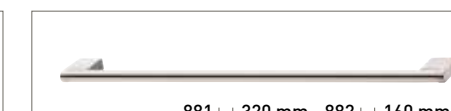
889 Metallknopf Grafit
889 kovové tlačítko grafit



886 Metallbügelgriff
Edelstahl-Optik****
886 Kovová úchytka ve tvaru
D design nerezové oceli****



750 Stangengriff Edelstahl-Optik**
750 tyčová úchytka design nerezové oceli**



881/882 Stangengriff Edelstahl-Optik**
881/882 tyčová úchytka design nerezové oceli**

↔ = Bohrabstand | rozteč vrtání */**/***/**** = Mehrpreis 1/2/3/4 | příplatek 1/2/3/4



5 gute Gründe für pino

5 dobrých důvodů pro pino

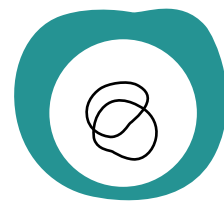


Einfach und unkompliziert

Wir haben ein überschaubares Sortiment, das sich auf deine Wünsche anpassen lässt.

Jednoduše a nekomplikovaně

Máme přehledný sortiment, který se přizpůsobí vašim přáním.

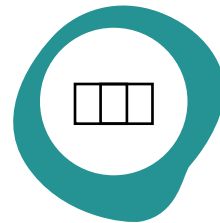


Große Farbauswahl

Deinen ganz persönlichen Küchen-Look kannst du mit unseren flexibel kombinierbaren Farb- und Deko-Fronten selbst kreieren.

Velký výběr barev

Vytvořte si váš osobitý kuchyňský look pomocí našich flexibilně kombinovatelných barevných a dekorativních čel.

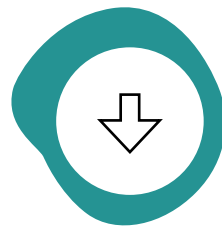


Alles nach Maß

Wir passen deine Küche flexibel an, egal ob du viel Platz hast oder wenig.

Vše na míru

Flexibilně upravíme vaši kuchyni nezávisle na tom, kolik místa máte k dispozici.

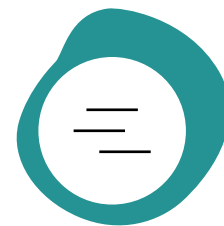


Unschlagbare Preise

Unsere Küchen folgen dem Mini-Max-Prinzip: maximale Ausstattung bei minimalen Preisen.

Bezkonkurenční ceny

Naše kuchyně se řídí principem „MiniMax“: maximální vybavení za minimální ceny.



Schnelle Lieferung

Deine Küche ist innerhalb von 2 bis 3 Wochen bei dir – gegen Aufpreis sogar binnen 5 Werktagen!

Rychlé dodání

Vaše kuchyně je u vás za 2 až 3 týdny – za příplatek dokonce za 5 pracovních dnů!





pino

Änderungen in Programmen, Material, Ausführung, Abmessung sowie bei Elektrogeräten hinsichtlich technischer Ausführung bleiben vorbehalten.

Změny programů, materiálu, provedení, rozměrů i u elektrických přístrojů týkající se technického provedení, zůstávají vyhrazeny.

Jetzt scannen
Nyní nascanujte!

